

Achse 505

Anschluss K 23 FR Niederstedem

Unterführungsbauwerk
B 257 / K 23
Bau-km 0+467,861
 LH => 4,50 m
 Baulänge: ca. 35 m
 $\alpha = 118,375 \text{ gon}$

H = 500,000 m
 T = 30,136 m
 f = 0,908 m
 km = 0+031816
 h TS = 285,328 m

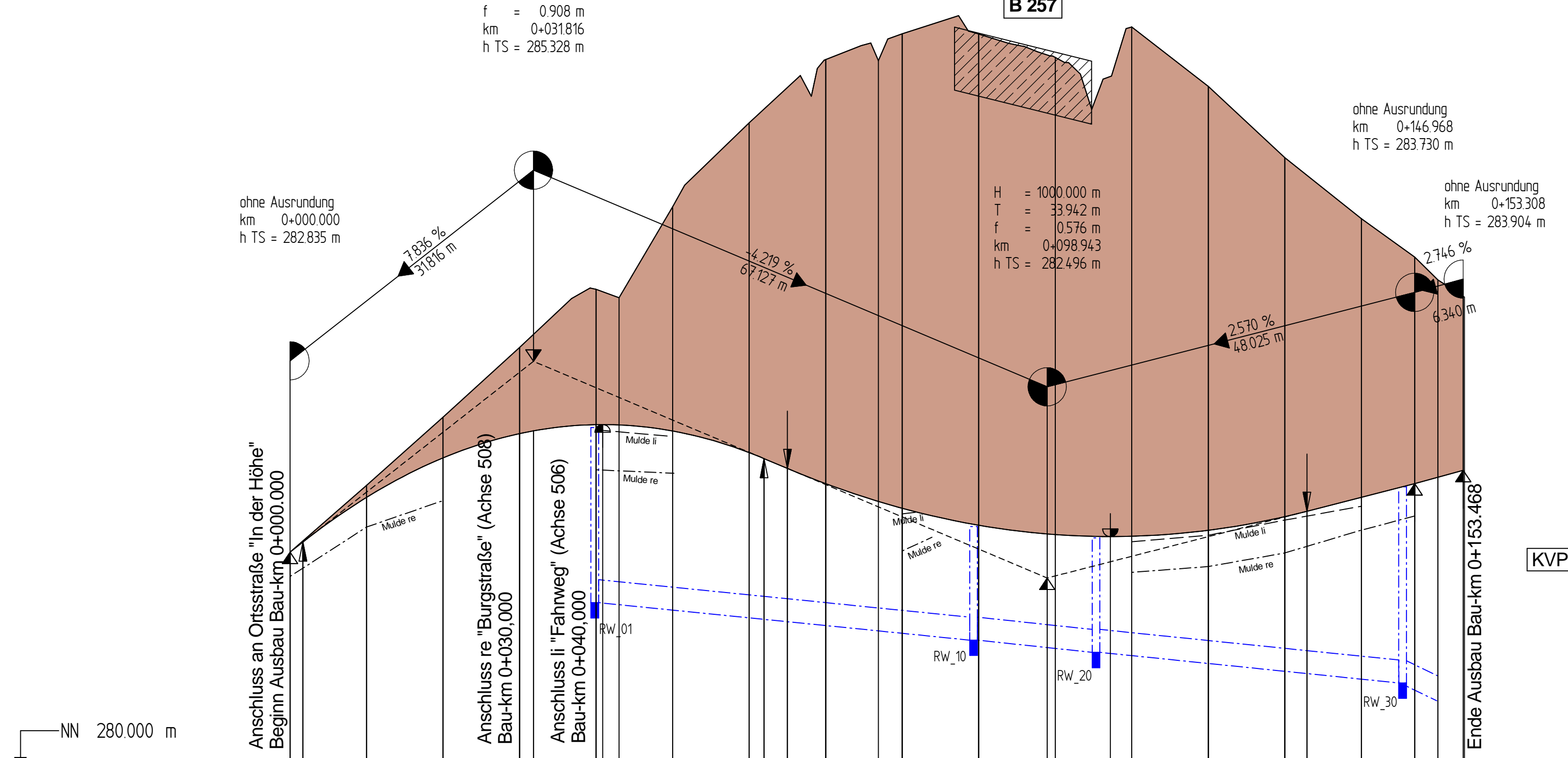
B 257

ohne Ausrundung
 km 0+146,968
 h TS = 283,730 m

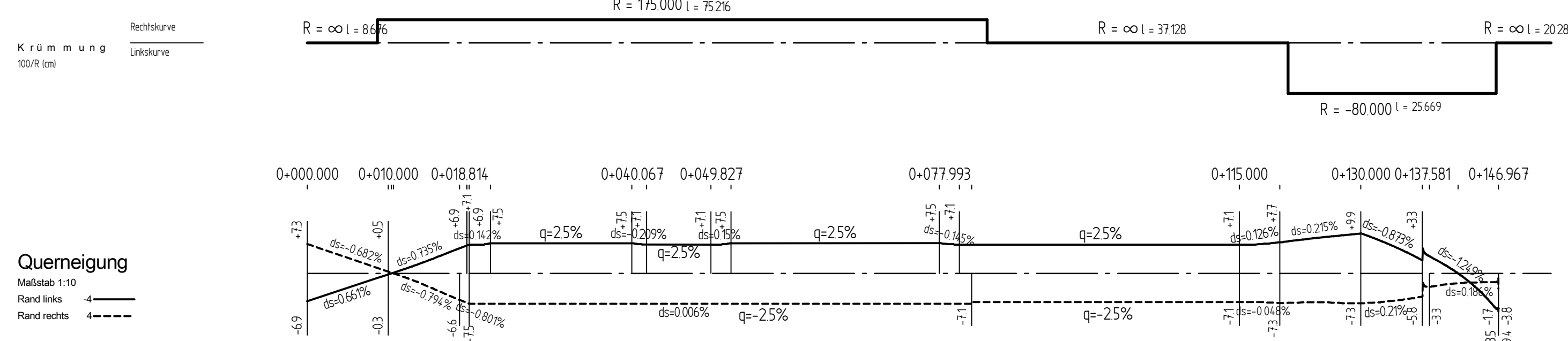
H = 1000,000 m
 T = 33,942 m
 f = 0,576 m
 km 0+098,943
 h TS = 282,496 m

ohne Ausrundung
 km 0+153,308
 h TS = 283,904 m

ohne Ausrundung
 km 0+000,000
 h TS = 282,835 m



Höhe	282,835	282,967	283,549	284,067	284,384	284,420	284,501	284,502	284,418	284,135	284,051	283,928	283,730	283,408	283,186	283,072	283,064	283,038	283,042	283,120	283,298	283,368	283,551	283,730	283,813	0,000	
Stat	0,000	1,680	10,000	20,000	30,000	31,816	40,000	40,858	50,000	60,000	61,952	65,001	70,000	80,000	90,000	98,943	100,000	107,189	110,000	120,000	130,000	132,885	140,000	146,968	150,000	153,308	
Entwässerung li							284,404		284,317					283,307	283,354			283,038	283,042	283,026		283,217		283,406			
Entwässerung re	282,488		283,154	283,476			283,881		283,837					282,820	283,001			282,541	282,941	282,617		282,795		283,093	283,278		
Entw. li	Deckelhöhe		Sohlhöhe		Durchmesser		Sohlengefälle																				
Entw. re	Deckelhöhe		Sohlhöhe		Durchmesser		Sohlengefälle		DN 300		10,000 ‰		DN 300		10,000 ‰		DN 300		10,000 ‰		DN 300		15,107 ‰				
Geländehöhe	282,835	283,707	284,598	285,510	286,269	286,160	287,350	288,446	289,274	289,258	289,609	289,608	289,300	289,699	289,923	289,990	289,992	289,691	289,124	288,789	288,691	288,392	287,789	287,124	286,392	285,691	285,107
Station Querprofil	0+000	10+000	20+000	30+000	40+000	50+000	60+000	70+000	80+000	90+000	100+000	110+000	120+000	130+000	140+000	146,968	150+000										



Zeichenerklärung

	Gradientenhochpunkt		Gradiententiefpunkt	H = 15,000 m		Neigungsbrechpunkt mit Angabe von: Ausrundungshalbmesser
	Ausrundungsbeginn Wanne / Ausrundungsende Kuppe	km	0+601,335	f = 4,372 m	Stichhöhe	Tangentenlänge
	Damm	km	0+146,968	h TS = 283,730 m	Bau-km	Höhe Tangentschnittpunkt
	Einschnitt					
	Rohrleitung links					
	Rohrleitung rechts					
	Rohrleitung mitte					
	Graben/Mulde links					
	Graben/Mulde rechts					

Längsneigung und Abstand zum nächsten Neigungsbrechpunkt:
 1,500% / 1531,000 m 0,700% / 725,000 m

Schacht links Schacht mitte Schacht rechts

c			
b			
a			
Nr.	Art der Änderung	Datum	Name

	Entwurfsbearbeitung:	Projekt-Nr.:	2557BS
	<ul style="list-style-type: none"> VERKEHRSPLANUNG INGENIEURVERMESSUNG OBJEKTBETREUUNG BERATUNG 	bearbeitet:	01.08.2018
	Ingenieurbüro Scheuch GmbH Bahnhofstraße 10 · D-54595 Prüm Tel.: 06591 8811-0 · info@scheuch.de	gezeichnet:	01.08.2018
		geprüft:	01.08.2018

	Entwurfsbearbeitung:	Landesbetrieb Mobilität	Datum	Name
		Gerolstein	bearbeitet:	
		Brunnenstraße 1	gezeichnet:	
		54568 Gerolstein	geprüft:	

FESTSTELLUNGSENTWURF

Straßenbauverwaltung:		Unterlage: 6	Blatt-Nr.: 7
		Höhenplan K23 FR Niederstedem (Achse 505)	
PROJIS-Nr.:	SAP-Nr.: A.21-10-0017.01	Maßstab: 1 : 500 / 50	
B 257 Bitburg - Echternach AS Messerich Neubau einer kreuzungsfreien Anschlussstelle zwischen Messerich und Niederstedem an die Kreisstraße K 23			
aufgestellt: Gerolstein 15.02.2019 Datum		 Dienststellenleiter	