

Achse 586

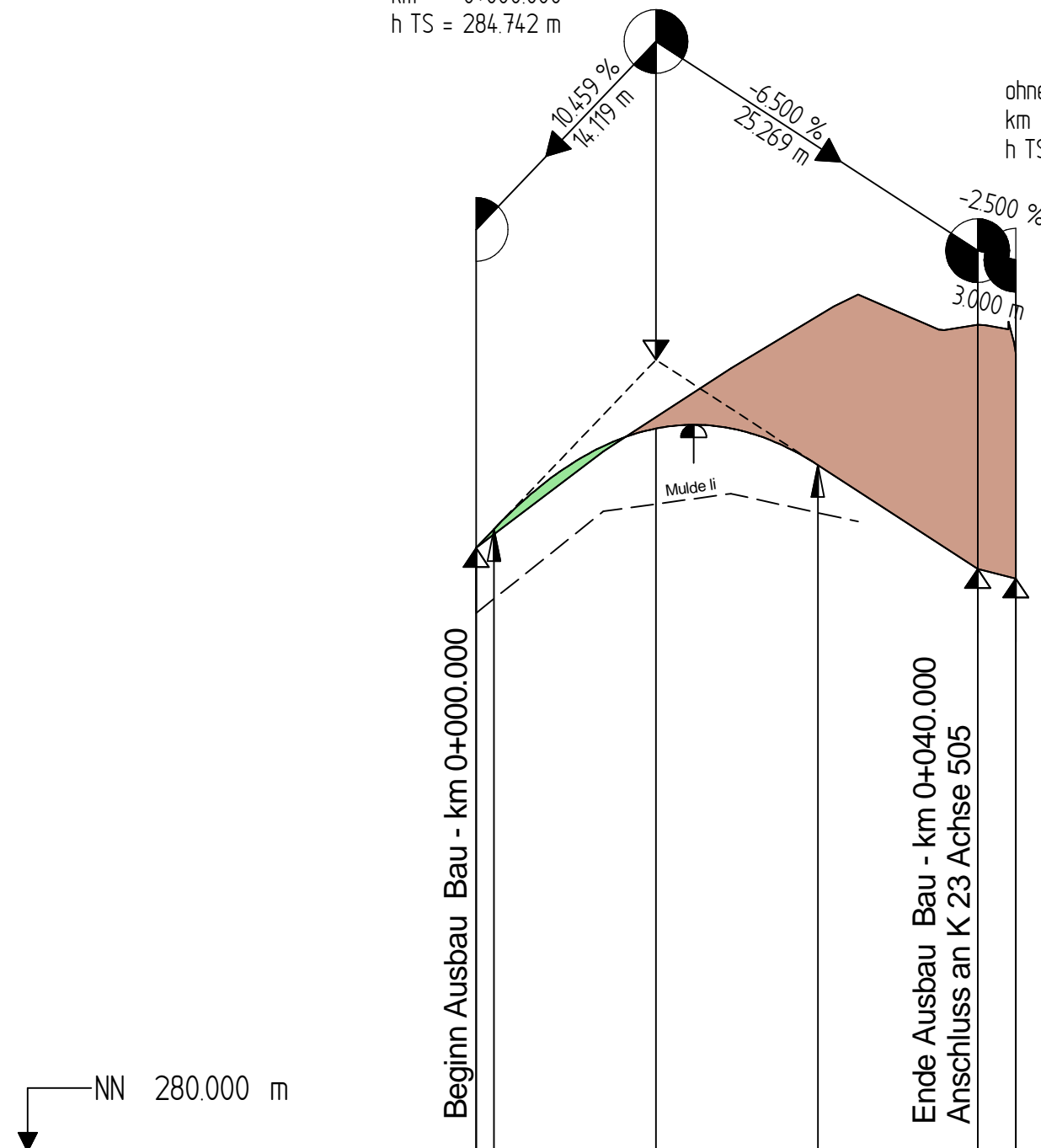
- Fahrweg -

H = 150.000 m
T = 12.719 m
f = 0.539 m
km = 0+014.119
h TS = 286.218 m

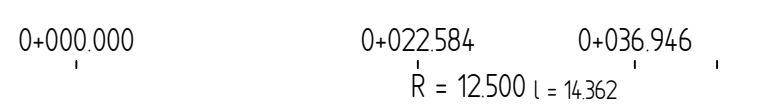
ohne Ausrundung
km 0+000.000
h TS = 284.742 m

ohne Ausrundung
km 0+039.388
h TS = 284.576 m

ohne Ausrundung
km 0+042.388
h TS = 284.501 m



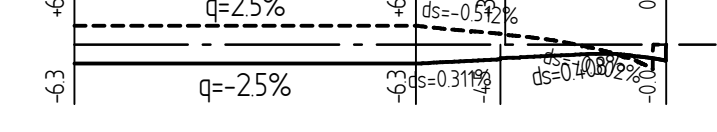
Höhe	284.229	285.029	285.168	284.948	285.541	285.709	285.680	285.186	284.576	284.561	284.501
Stat	0.000	10.000	20.000	30.000	39.388	40.000	42.388				
Entwässerung li											
Entwässerung re											
Geländehöhe	284.742	285.500	286.151	286.731	286.494	286.489	286.269				
Station Gelände	0.000	10.000	20.000	30.000	39.388	40.000	42.388				



Krümmung
25/R l(m)

0+000.000 0+022.584 0+033.206

Querneigung
Maßstab 1:25
Rand links -1
Rand rechts 1



Achse 560

- Fahrweg -

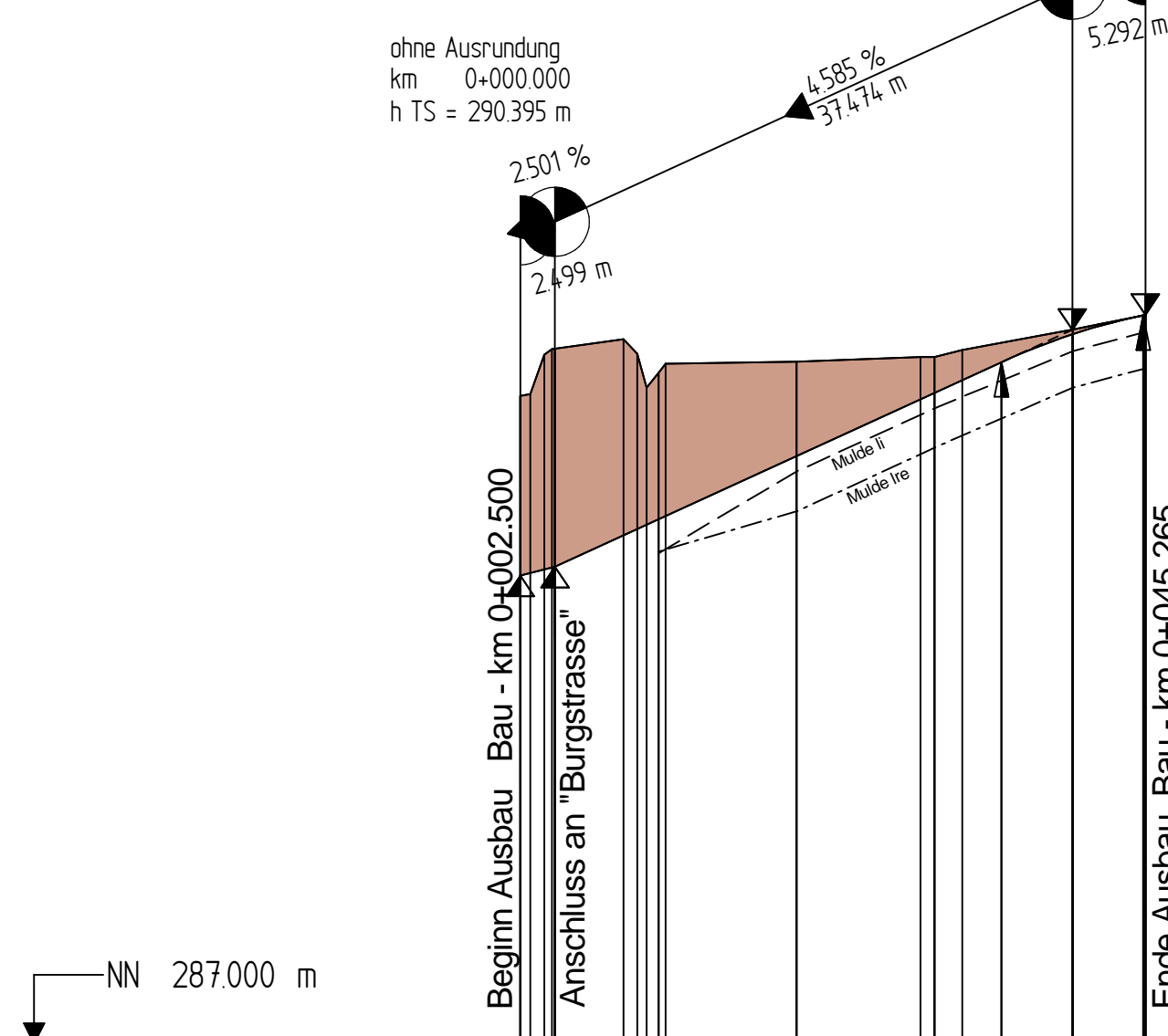
ohne Ausrundung
km 0+045.265
h TS = 292.282 m

H = 400.000 m
T = 5.140 m
f = 0.033 m
km 0+039.973
h TS = 292.175 m

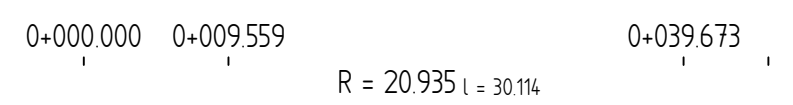
ohne Ausrundung
km 0+000.000
h TS = 290.395 m

ohne Ausrundung
km 0+002.500
h TS = 290.457 m

ohne Ausrundung
km 0+000.000
h TS = 290.395 m



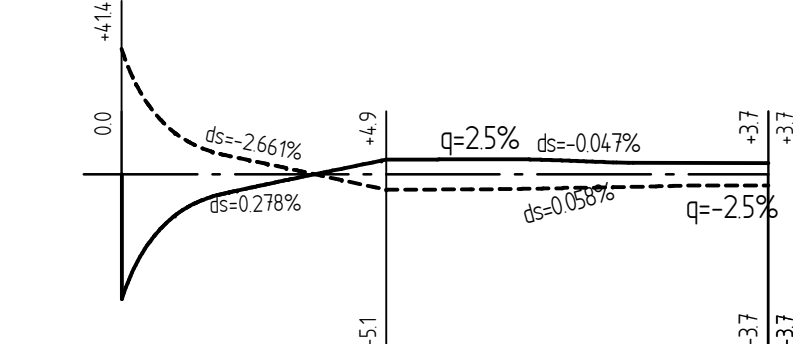
Höhe	290.395	290.457	290.801	291.260	291.718	291.940	292.142	292.143	292.279	292.282
Stat	0.000	2.500	10.000	20.000	30.000	34.833	39.973	40.000	45.112	45.265
Entwässerung li										
Entwässerung re										
Geländehöhe	291.696	291.709	291.994	292.001	291.756	291.862	291.929	291.944	291.977	291.977
Station Querprofil	0.000	2.500	10.000	20.000	30.000	40.000	45.265			



Krümmung
25/R l(m)

0+002.500 0+015.280 0+045.223

Querneigung
Maßstab 1:25
Rand links -1
Rand rechts 1



Zeichenerklärung

Gradientenhochpunkt
 Gradiententiefpunkt
 Ausrundungsbeginn Wanne / Ausrundungsende Kuppe
 Damm
 Einschnitt
 Rohrleitung links
 Rohrleitung rechts
 Rohrleitung mitte
 Graben/Mulde links
 Graben/Mulde rechts

Neigungsbrechpunkt mit Angabe von:
 Ausrundungshalbmesser
 Tangentiallänge
 Stichhöhe
 Bau-km
 Höhe Tangentenschnittpunkt

H = 15.000 m
 T = 362.155 m
 f = 4.372 m
 km = 0+601.335
 hTS = 415.868 m

1,500%
 1.531,000 m
 0,700%
 725,000 m
 Längsneigung und Abstand zum nächsten Neigungsbrechpunkt

Schacht links
 Schacht mitte
 Schacht rechts

c			
b			
a			
Nr.	Art der Änderung	Datum	Name

1	2	3	4	5	6	7	8	9	10	11	12	13	14	15
---	---	---	---	---	---	---	---	---	----	----	----	----	----	----

Entwurfsbearbeitung:
 VERKEHRSPLANUNG
 INGENIEURVERMESSUNG
 OBJEKTBETREUUNG
 BERATUNG
 Ingenieurbüro Scheuch GmbH
 Bahnhofstraße 10 D-54595 Prüm
 Tel.: 06551 9611-0 info@scheuch-ingenieur.de

Projekt-Nr.: 2557BS
 Datum
 Name
 bearbeitet: 01.08.2018 WS/SP/SJ
 gezeichnet: 01.08.2018 Plotter
 geprüft: 01.08.2018

Entwurfsbearbeitung:
 Landesbetrieb Mobilität
 Gerolstein
 Brunnenstraße 1
 54568 Gerolstein
 Tel.: 06591/818-0
 Fax: 06591/818-88/87

Datum
 Name
 bearbeitet:
 gezeichnet:
 geprüft:

FESTSTELLUNGSENTWURF

Straßenbauverwaltung:
 Rheinland-Pfalz

Unterlage: 6 Blatt-Nr.: 14
Höhenplan
 Fahrwege (Achse 586, 560)

PROJIS-Nr.: SAP-Nr.: A.21-10-0017.01 Maßstab: 1 : 500 / 50

B 257 Bitburg - Echternach
AS Messerich
 Neubau einer kreuzungsfreien Anschlussstelle zwischen Messerich und Niederstedem an die Kreisstraße K 23

aufgestellt: Gerolstein
 Datum: 15.02.2019
 Dienststellenleiter: