

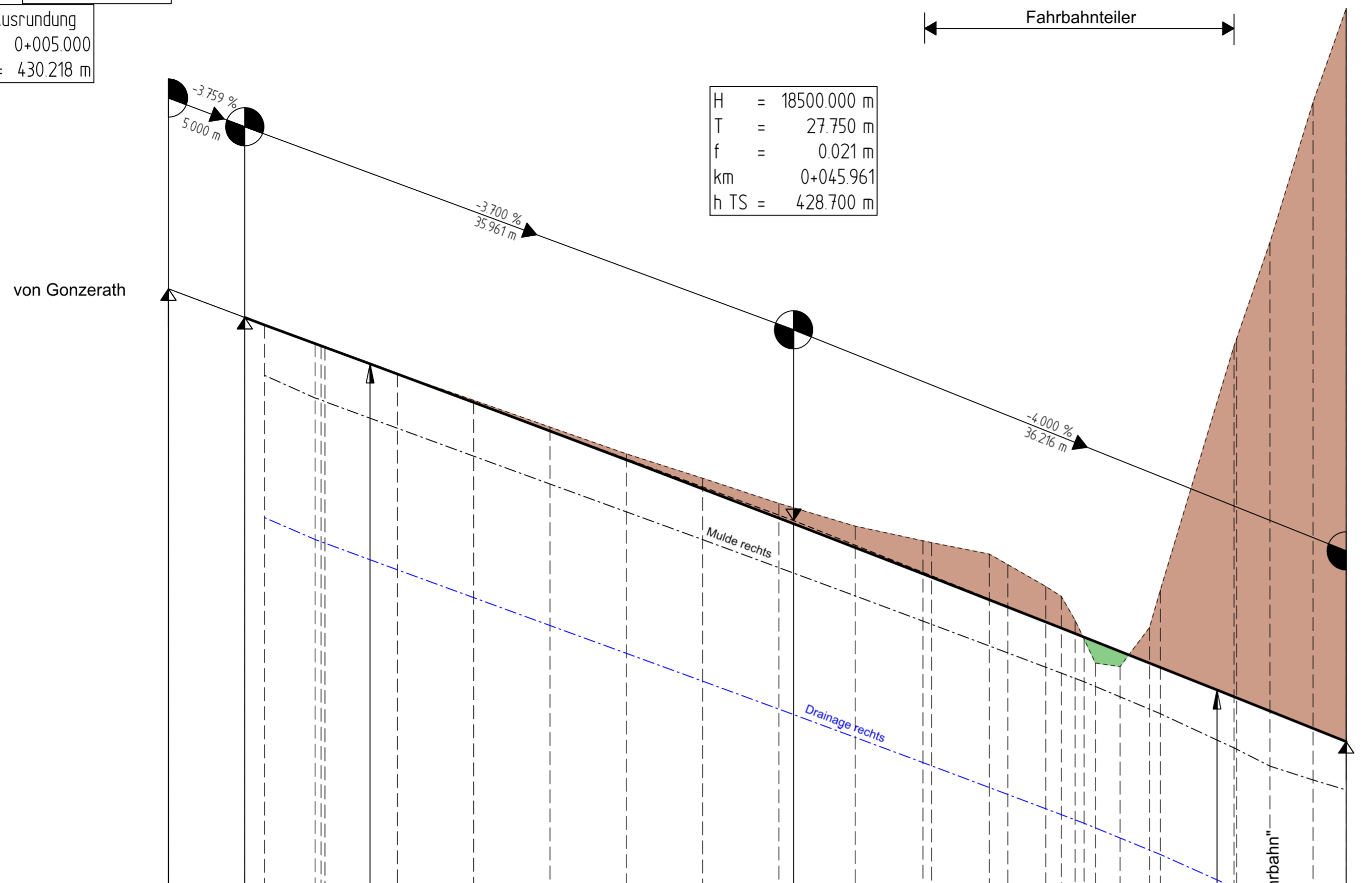
# Achse 300 - B 269

ohne Ausrundung  
km 0+010.000  
h TS = 430.030 m

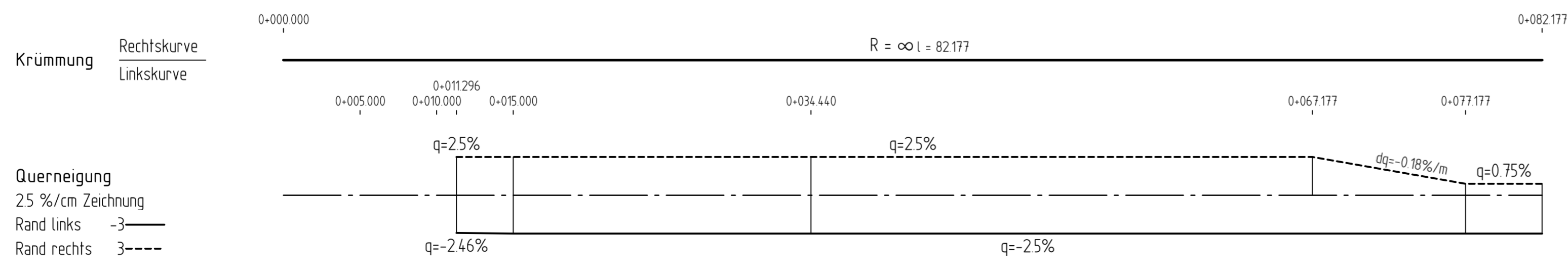
ohne Ausrundung  
km 0+005.000  
h TS = 430.218 m

H = 18500.000 m  
T = 27.750 m  
f = 0.021 m  
km 0+045.961  
h TS = 428.700 m

ohne Ausrundung  
km 0+082.177  
h TS = 427.251 m



Höhe	430.218	430.030	429.982	429.860	429.815	429.836	429.726	429.660	429.474	429.286	429.098	428.907	428.716	428.679	428.523	428.350	428.329	428.180	428.133	428.035	427.995	427.959	427.922	427.897	427.863	427.827	427.799	427.766	427.738	427.590	427.545	427.538	427.451	427.338	427.251		
Gradiente L/A																																					
Geländehöhe	430.218	430.030	429.981	429.860	429.815	429.837	429.726	429.662	429.488	429.312	429.286	429.098	428.917	428.812	428.663	428.567	428.555	428.480	428.411	428.268	428.203	427.995	427.959	427.922	427.897	427.863	427.827	427.799	427.766	427.738	427.590	427.545	427.538	427.451	427.338	427.251	
Station Querprofil			11.796				20.000			30.000		40.000		50.000		60.000		70.000																			
Station	5.000	10.000	11.796	14.411	15.000	15.255	18.712	20.000	25.000	30.000	35.000	40.000	45.000	45.962	50.000	54.440	55.000	58.792	60.000	62.485	63.003	64.410	65.000	65.743	67.356	69.287	70.000	73.712	74.823	75.000	77.177	80.000	82.177				



## Zeichenerklärung

H = 15.000 m	Ausrundungshalbmesser
T = 98.049 m	Tangentenlänge
f = 4.006 m	Stichhöhe
km 1+018.852	Bau-km
h TS = 422.963 m	Höhe Tangentschnittpunkt

Längsneigung und Abstand zum nächsten Neigungsbruchpunkt

Ausrundungsbeginn Kuppe / Ausrundungsende Wanne

Gradientenverlauf

Urgelände

Damm

Einschnitt

Grundwasserstand

Graben / Mulde links

Graben / Mulde rechts

Schacht links

Schacht mitte

Schacht rechts

Schacht mitte und rechts

Fahrbahn mit Überhöhungsfahrbahnen (ÜFS) bzw. Zusatzfahrbahnen (ZFS)

Rohleitung mit Angabe der Dimension und der Längsneigung

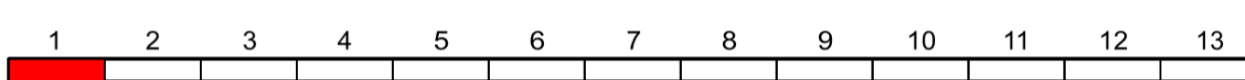
DN 300 1.21% links

DN 300 1.21% rechts

DN 300 1.21% mitte

Drainage links

Drainage rechts



Entwurfsbearbeitung:	Projekt-Nr.:	
<b>V-KON KG</b> V - KON KG Trierer Straße 29 54439 Saarburg Tel.: 06581 99698- 0 Fax: 06581 99698-10 www.v-kon-ing.de	Datum	Zeichen
	27.06.2016	A. Barth
	27.06.2016	F. Kozik
	27.06.2016	C. Piskol
	0601f1.plt	

## PLANFESTSTELLUNG

Landesbetrieb Mobilität  
Trier  
Dasbachstraße 15c · 54292 Trier  
Tel: 0651/9796-0 · Fax: 0651/9796-1480

**B 327, B 269**  
**AS Morbach**

Anlage: 6  
Blatt Nr.: 1  
Maßnahmen Nr.: A.22-11-0046.01

bearbeitet	Datum	Name
gezeichnet		
geprüft		

Höhenplan, Maßstab 1 : 250 / 25  
von NK: 6108 022 nach NK:

Entwurfsprüfung:	LBM Trier	Datum	08.01.2021	Name	Marc Kuhn
Strassenplanung:					
Landespflege:					
Immissionsschutz:					

Nr.	Art der Änderung	Datum	Name
1			
2			
3			
4			
5			
6			

aufgestellt:

i.V. Bartnick

Trier, den 08.01.2021