

ohne Ausrundung  
km 0+000.000  
h TS = 430.148 m

H = 100.000 m  
T = 2.513 m  
f = 0.032 m  
km 0+014.060  
h TS = 429.564 m

### Achse 450 - WW bei Radwegrampe Nord

H = 250.000 m  
T = 3.862 m  
f = 0.030 m  
km 0+051.958  
h TS = 426.085 m

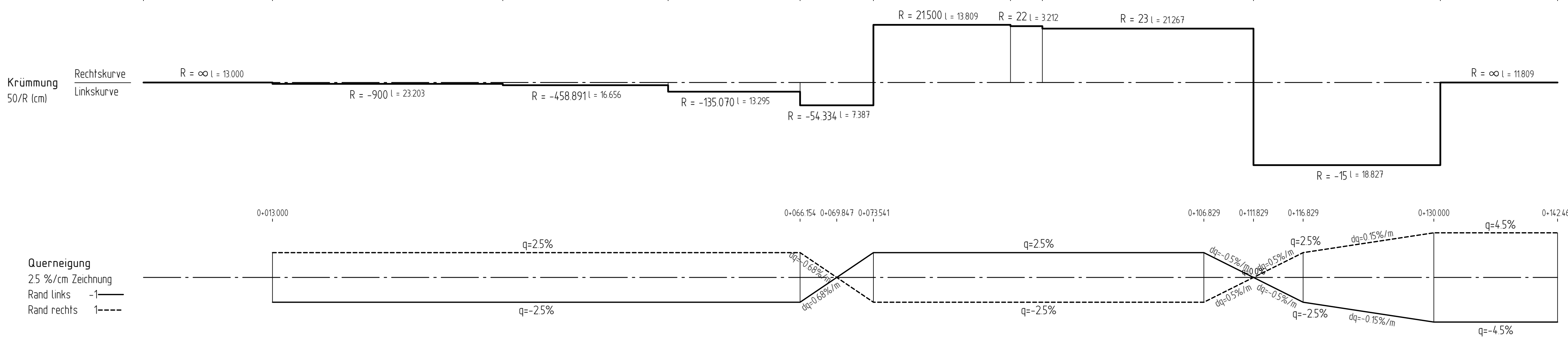
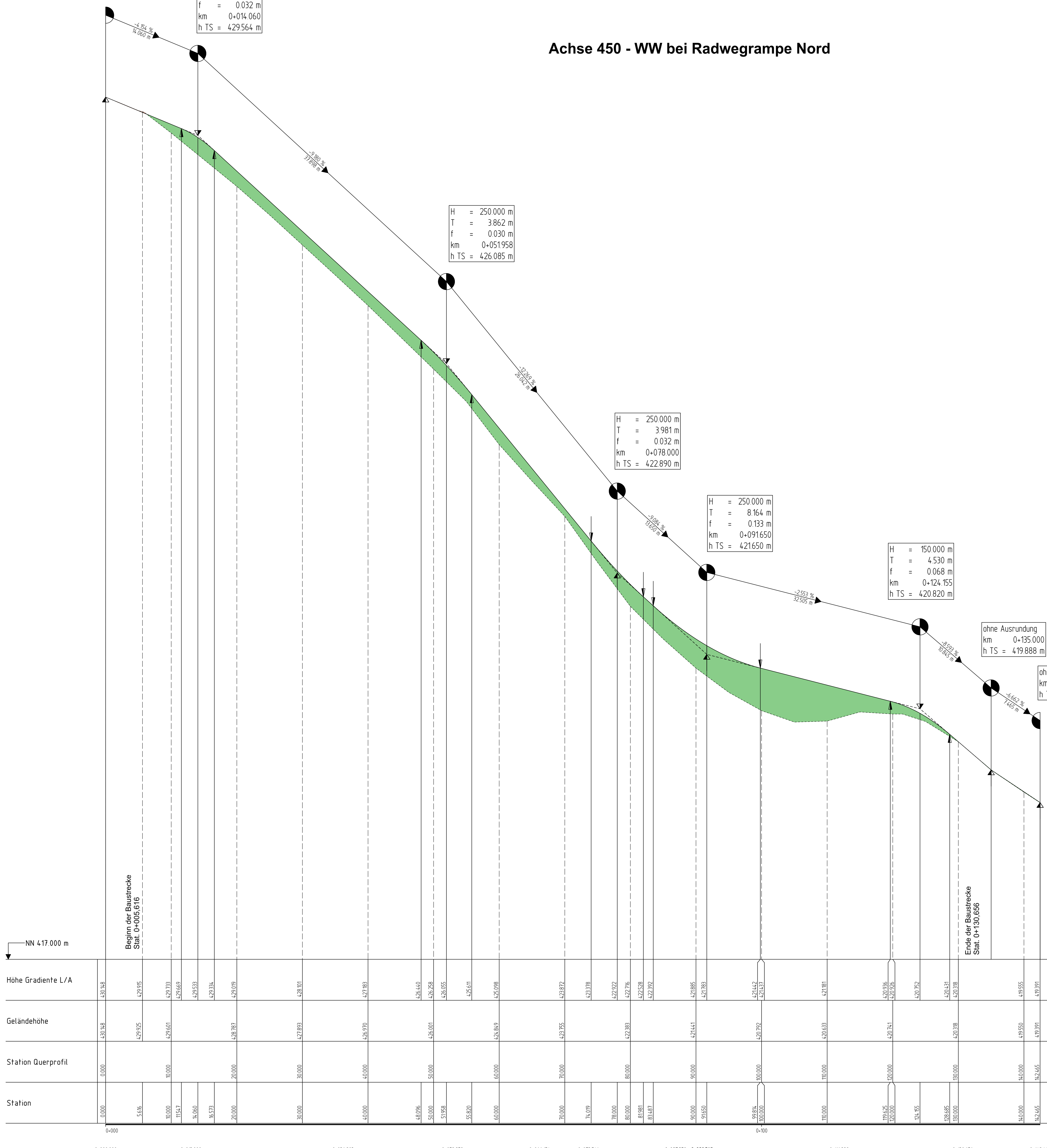
H = 250.000 m  
T = 3.981 m  
f = 0.032 m  
km 0+078.000  
h TS = 422.890 m

H = 250.000 m  
T = 8.164 m  
f = 0.133 m  
km 0+091.650  
h TS = 421.650 m

H = 150.000 m  
T = 4.530 m  
f = 0.068 m  
km 0+124.155  
h TS = 420.820 m

ohne Ausrundung  
km 0+135.000  
h TS = 419.888 m

ohne Ausrundung  
km 0+142.465  
h TS = 419.391 m



### Zeichenerklärung

H = 15.000 m T = 98.049 m f = 4.006 m km 14018.852 h TS = 422.963 m	Ausrundungshalbmesser Tangentenlänge Stichthöhe Bau-km Höhe Tangentenschnittpunkt
100% / 1.500.000 m 0.200% / 725.000 m	Längsneigung und Abstand zum nächsten Neigungsbruchpunkt
↑ ↓	Ausrundungsbeginn Kruppe / Ausrundungsende Wanne
↑ ↓	Gradientenhochpunkt Gradiententiefpunkt
—	Gradientenverlauf
—	Urgelände
■	Damm
■	Einschnitt
—	Fahrbahn mit Überhöhungsfahrbahnen (UFS) bzw. Zusatzfahrbahnen (ZFS)
—	Grundwasserstand
—	Graben / Mulde links
—	Graben / Mulde rechts
—	Rohtleitung mit Angabe der Dimension und der Längsneigung
—	Drainage links
—	Drainage rechts
—	Schacht links
—	Schacht mitte
—	Schacht rechts
—	Schacht mitte und rechts

### PLANFESTSTELLUNG

Rheinland-Pfalz  
Landesbetrieb Mobilität  
Trier  
Giesbachstraße 15c · 54292 Trier  
Tel: 0651/9796-0 · Fax: 0651/9796-1480

**B 327, B 269 AS Morbach**

Anlage: 6  
Blatt Nr.: 13  
Maßnahmen Nr.: A.22-11-0046.01

Datum	Name
01.07.2019	Bernard
01.07.2019	Bernard
geprüft	
von NK: 6108.022	nach NK:

Verbindungsweg  
Achse 450, Station 0+000.000 - 0+130.656

Einwurfsprüfung: LBM Trier  
Straßenplanung:  
Landespflege:  
Immissionsschutz:

Nr.	Art der Änderung	Datum	Name
1			
2			
3			
4			
5			
6			

aufgestellt: i.V. Bartnick  
Trier, den 08.01.2021