

Achse 704 Wirtschaftsweg "Hauptweg"

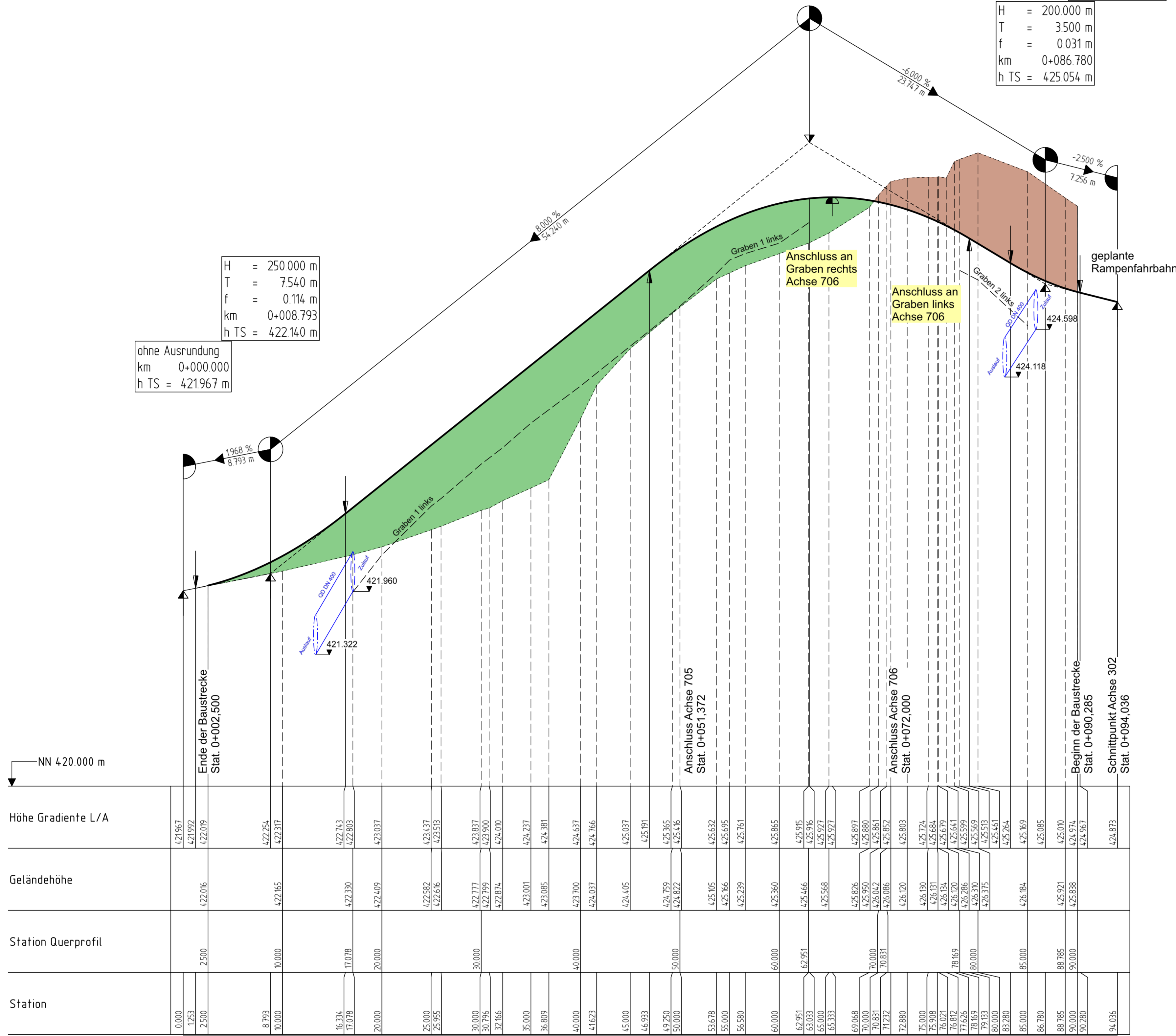
H = 230.000 m
T = 16.100 m
f = 0.564 m
km = 0+063.033
h TS = 426.479 m

ohne Ausrundung
km = 0+094.036
h TS = 424.873 m

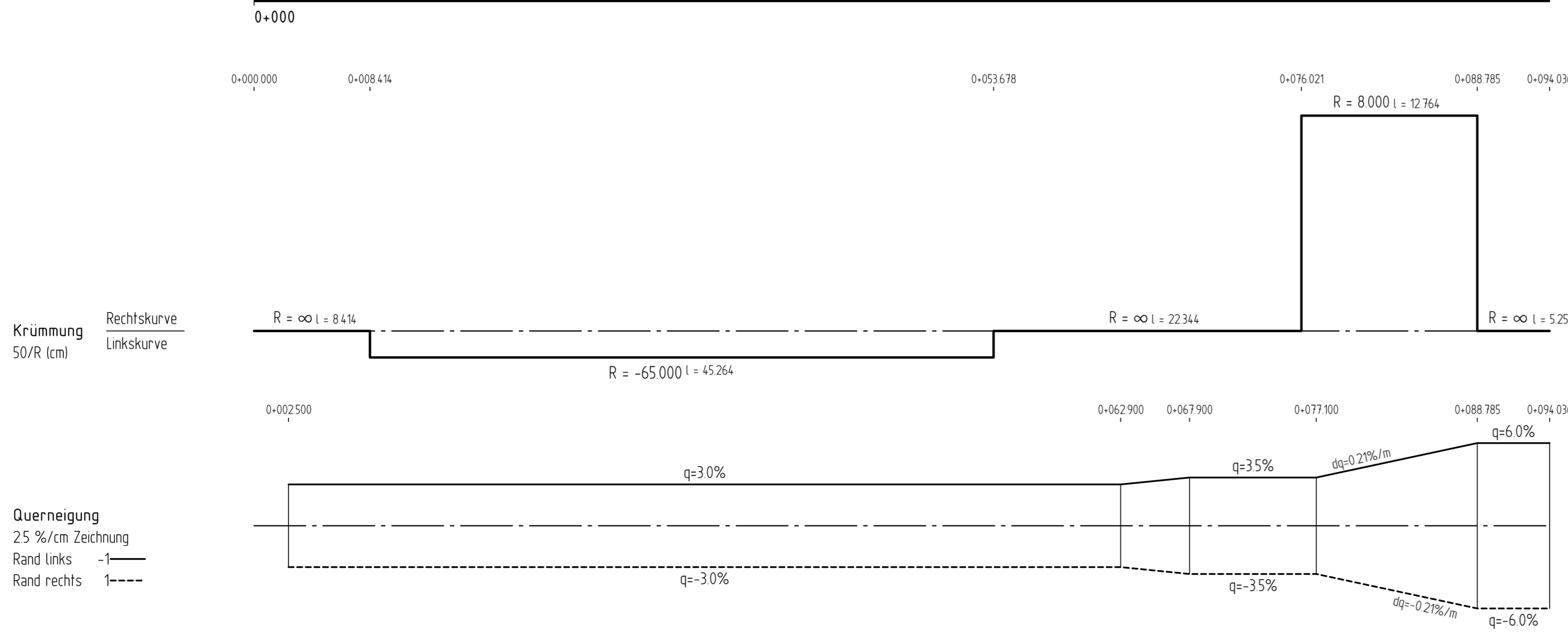
H = 200.000 m
T = 3.500 m
f = 0.031 m
km = 0+086.780
h TS = 425.054 m

H = 250.000 m
T = 7.540 m
f = 0.114 m
km = 0+008.793
h TS = 422.140 m

ohne Ausrundung
km = 0+000.000
h TS = 421.967 m



Höhe	421.967	421.992	422.019	422.254	422.317	422.743	422.803	423.037	423.437	423.519	423.777	423.900	424.000	424.237	424.381	424.637	424.766	425.037	425.191	425.365	425.416	425.632	425.695	425.761	425.865	425.995	426.146	426.316	426.568	426.826	426.880	426.951	427.052	427.120	427.274	427.331	427.408	427.500	427.564	427.626	427.699	427.753	427.824	427.884	427.951	428.085	428.191	428.288	428.367	428.473								
Geländehöhe	422.016	422.016	422.016	422.165	422.165	422.330	422.330	422.409	422.582	422.582	422.777	422.900	424.000	424.237	424.381	424.637	424.766	425.037	425.191	425.365	425.416	425.632	425.695	425.761	425.865	425.995	426.146	426.316	426.568	426.826	426.880	426.951	427.052	427.120	427.274	427.331	427.408	427.500	427.564	427.626	427.699	427.753	427.824	427.884	427.951	428.085	428.191	428.288	428.367	428.473								
Station Querprofil	0.000	1.253	2.500	10.000	10.000	17.078	17.078	20.000	20.000	25.000	25.595	30.000	30.000	35.000	36.809	40.000	40.000	45.000	45.000	46.933	49.250	50.000	53.678	55.000	56.580	60.000	60.000	62.951	63.033	65.000	65.333	69.068	70.000	70.000	70.831	70.831	71.222	71.222	72.880	75.000	75.000	76.908	76.908	78.872	78.169	80.000	80.000	81.669	81.669	83.280	85.000	85.000	86.780	88.785	90.000	90.000	92.280	94.036
Station	0.000	1.253	2.500	10.000	10.000	17.078	17.078	20.000	25.000	25.595	30.000	30.000	35.000	36.809	40.000	40.000	45.000	45.000	46.933	49.250	50.000	53.678	55.000	56.580	60.000	60.000	62.951	63.033	65.000	65.333	69.068	70.000	70.000	70.831	70.831	71.222	71.222	72.880	75.000	75.000	76.908	76.908	78.872	78.169	80.000	80.000	81.669	81.669	83.280	85.000	85.000	86.780	88.785	90.000	90.000	92.280	94.036	



Zeichenerklärung

H = 15 000 m	Ausrundungshalbmesser
T = 98.049 m	Tangentenlänge
f = 4.006 m	Stichhöhe
km = 1+018.852	Bau-km
h TS = 422.963 m	Höhe Tangentschnittpunkt

Längsneigung und Abstand zum nächsten Neigungsbruchpunkt

Ausrundungsbeginn Kuppe / Ausrundungsende Wanne

Gradientenverlauf

Urgelände

Damm

Einschnitt

Grundwasserstand

Graben / Mulde links

Graben / Mulde rechts

Schacht links

Schacht mitte

Schacht rechts

Schacht mitte und rechts

Fahrbahn mit Überhöhungsfahrbahnen (ÜFS) bzw. Zusatzfahrbahnen (ZFS)

Rohtleitung mit Angabe der Dimension und der Längsneigung

DN 300 1.21% links

DN 300 1.21% rechts

DN 300 1.21% mitte

Drainage links

Drainage rechts

1	2	3	4	5	6	7	8	9	10	11	12	13
Entwurfsbearbeitung:		Projekt-Nr.:		Datum		Zeichen						
V-KON KG		V - KON KG Trierer Straße 29 54439 Saarburg Tel.: 06581 99698-0 Fax: 06581 99698-10 www.v-kon-ing.de		27.06.2016		A. Barth						
		bearbeitet:		27.06.2016		F. Kozik						
		gezeichnet:		27.06.2016		C. Piskol						
		geprüft:		27.06.2016								
		Dateiname:		060811.pltx								

PLANFESTSTELLUNG

Rheinland-Pfalz

Landesbetrieb Mobilität
Trier
Dasbachstraße 15c · 54292 Trier
Tel: 0651/9796-0 · Fax: 0651/9796-1480

**B 327, B 269
AS Morbach**

Anlage: 6
Blatt Nr.: 8
Maßnahmen Nr.: A.22-11-0046.01

	Datum	Name
bearbeitet		
gezeichnet		
geprüft		

Wirtschaftsweg "Hauptweg"
Achse 704, Station 0+000.000 - 0+094.036

Höhenplan, Maßstab 1 : 250 / 25
von NK: 6108 022 nach NK:

Entwurfsprüfung:	Datum	Name
LBM Trier	08.01.2021	Marc Kuhn

Immissionsschutz:

Nr.	Art der Änderung	Datum	Name
1			
2			
3			
4			
5			
6			

aufgestellt:

i.v. Bartnick

Trier, den 08.01.2021