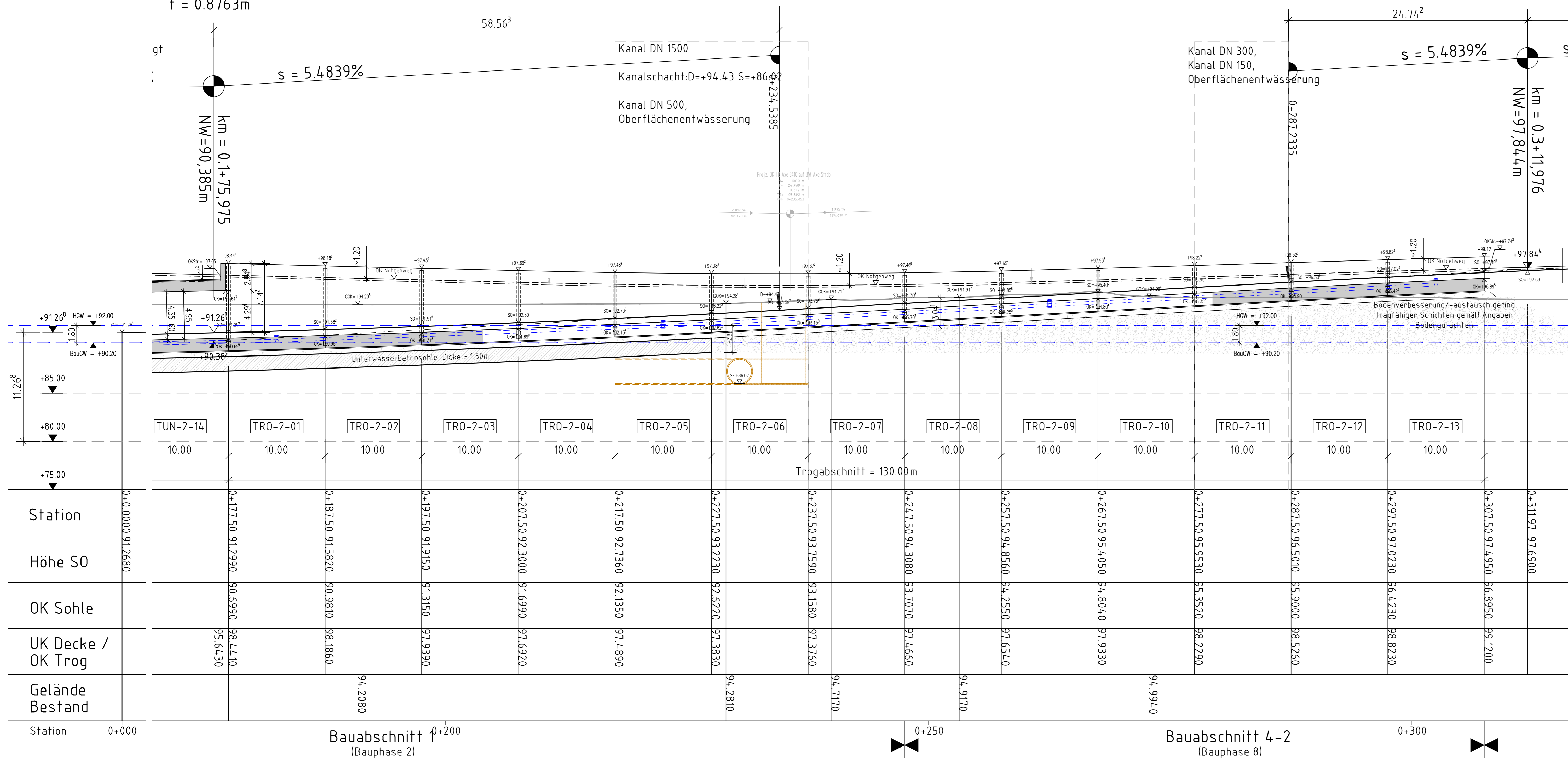


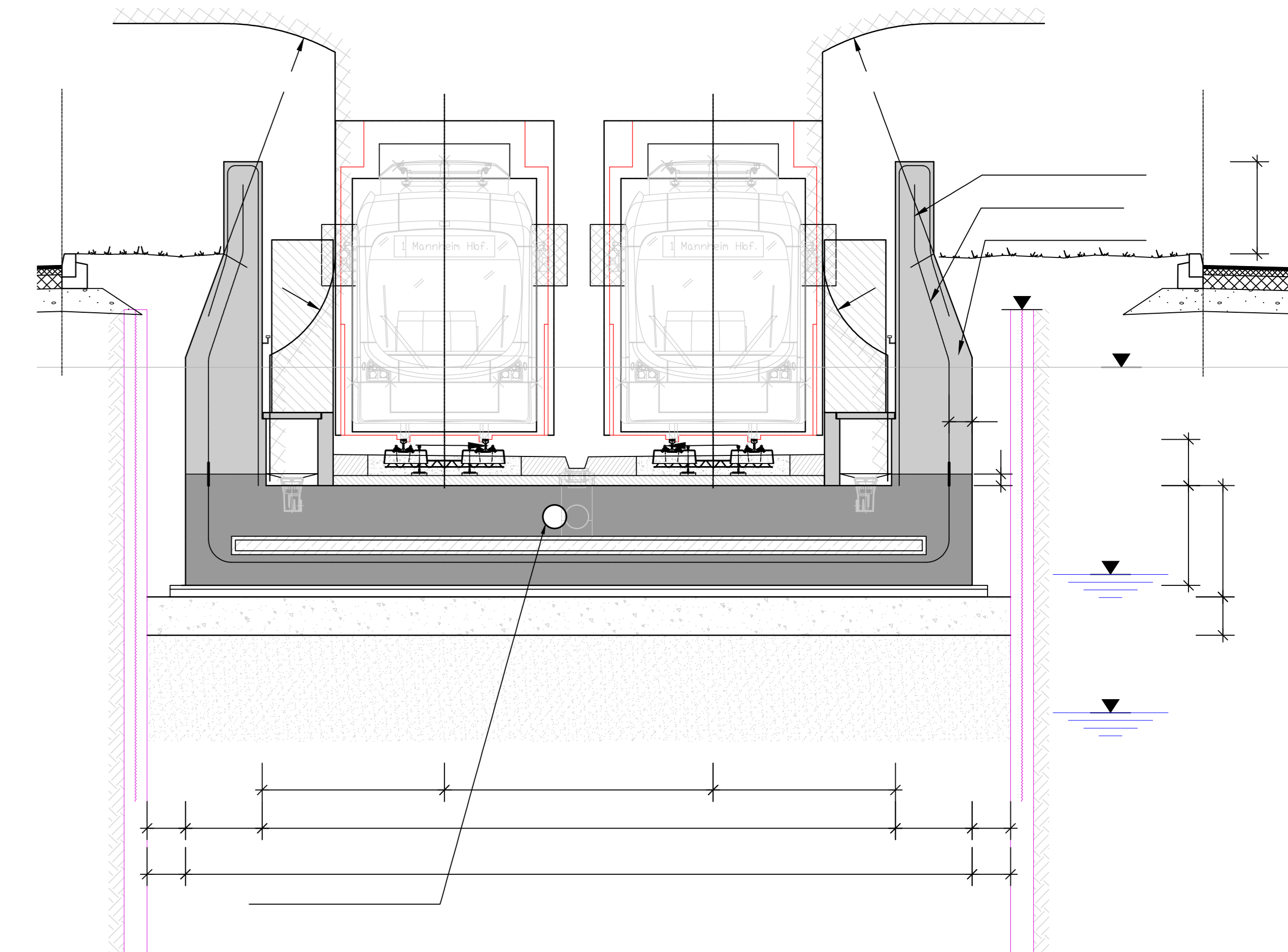
LÄNGSSCHNITT M. 1:200

H = 1956.9313m
T = 58.5630m
f = 0.8763m

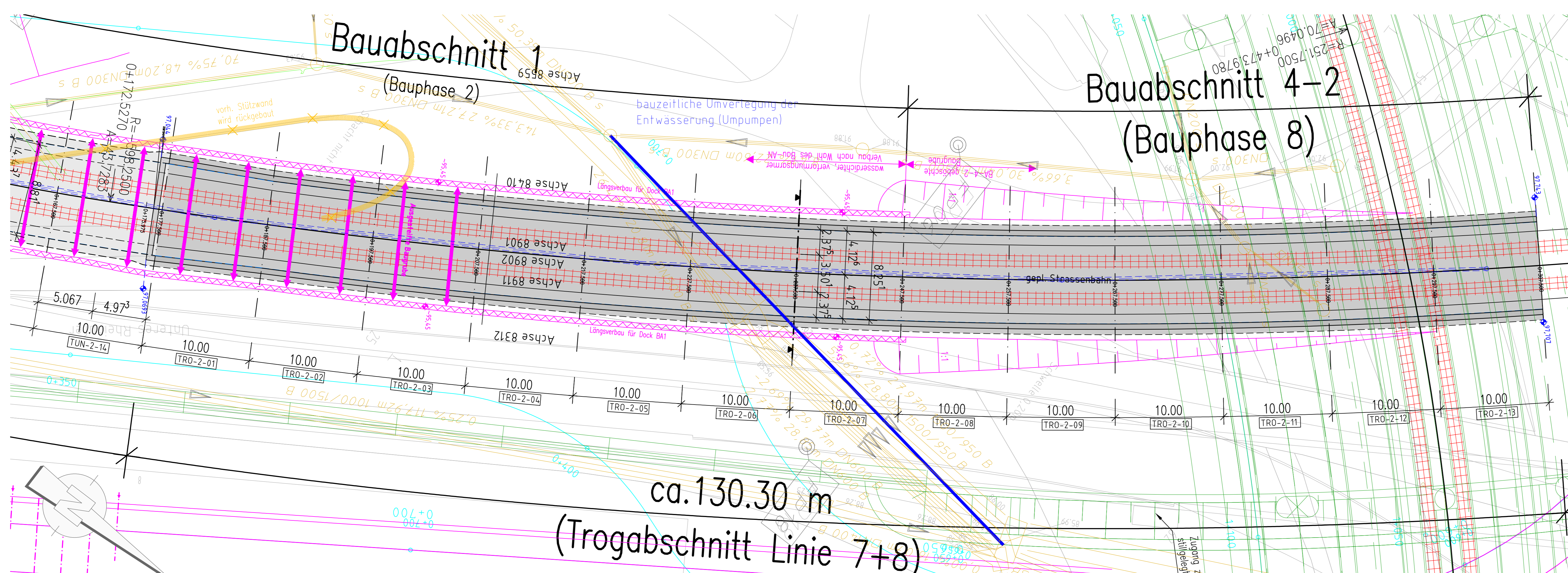
H = -1986.496
T = 24.7422m
f = 0.1541m



QUERSCHNITT M. 1:50



LAGEPLAN M. 1:200



vorgesehene Gründungsart: Flachgründung

Bauwerk 526 Straßenbahntrog Linie 7/8
Bau-km 0+177
S _{max} = 5,484 %
L = 140,00 m
LB = 8,25 m
H _{max} = 7,14 m

Entwerfungsphase	Planfasser	Ingenieurgesellschaft mbH	Projekt-Nr.: 3012407
Schüler-Plan	Ludwigstraße 67-69	Ludwigshafen, den 01.08.2018	Datum
			Zeichen
			gezeichnet
			geprüft

Ludwigshafen Stadt am Rhein	bearbeitet	Datum	Zeichen
Dezernat für Bau, Umwelt und Verkehr, WB, Bereich Tiefbau	gezeichnet		
	geprüft		

FESTSTELLUNGSENTWURF	
Ludwigshafen Stadt am Rhein	Unterlage / Blatt-Nr.: 16/32.5.2
Dezernat für Bau, Umwelt und Verkehr, WB, Bereich Tiefbau	Bauwerksskizze
PROJIS-Nr.:	Bauwerk 526
	Maßstab: 1:200 / 1:50

Ersatzneubau Hochstraße Nord Ludwigshafen im Zuge der B44	
aufgestellt:	
Stadt Ludwigshafen am Rhein	(Baudirektor)
Bereich Tiefbau	
Ludwigshafen, den 01.08.2018	