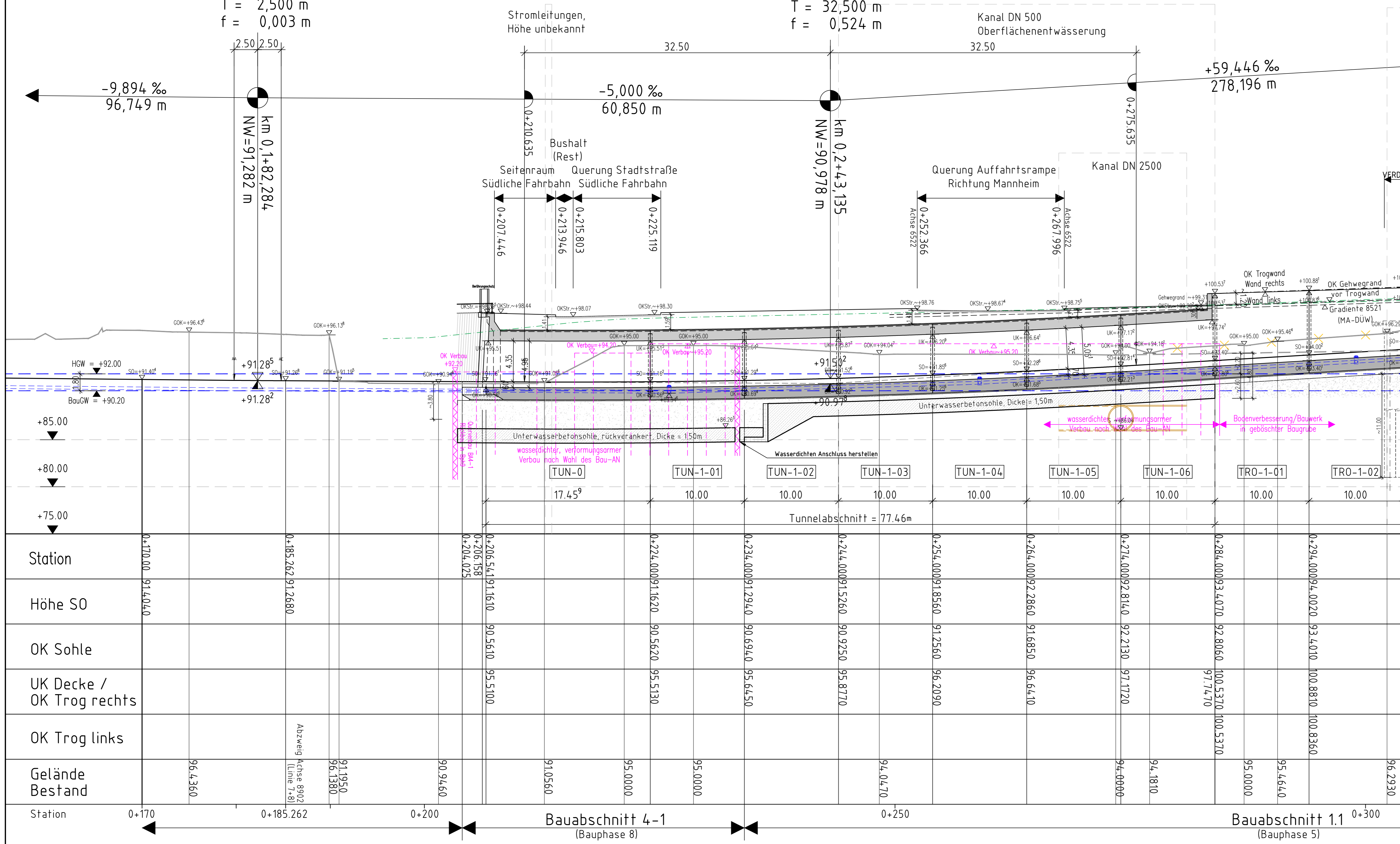


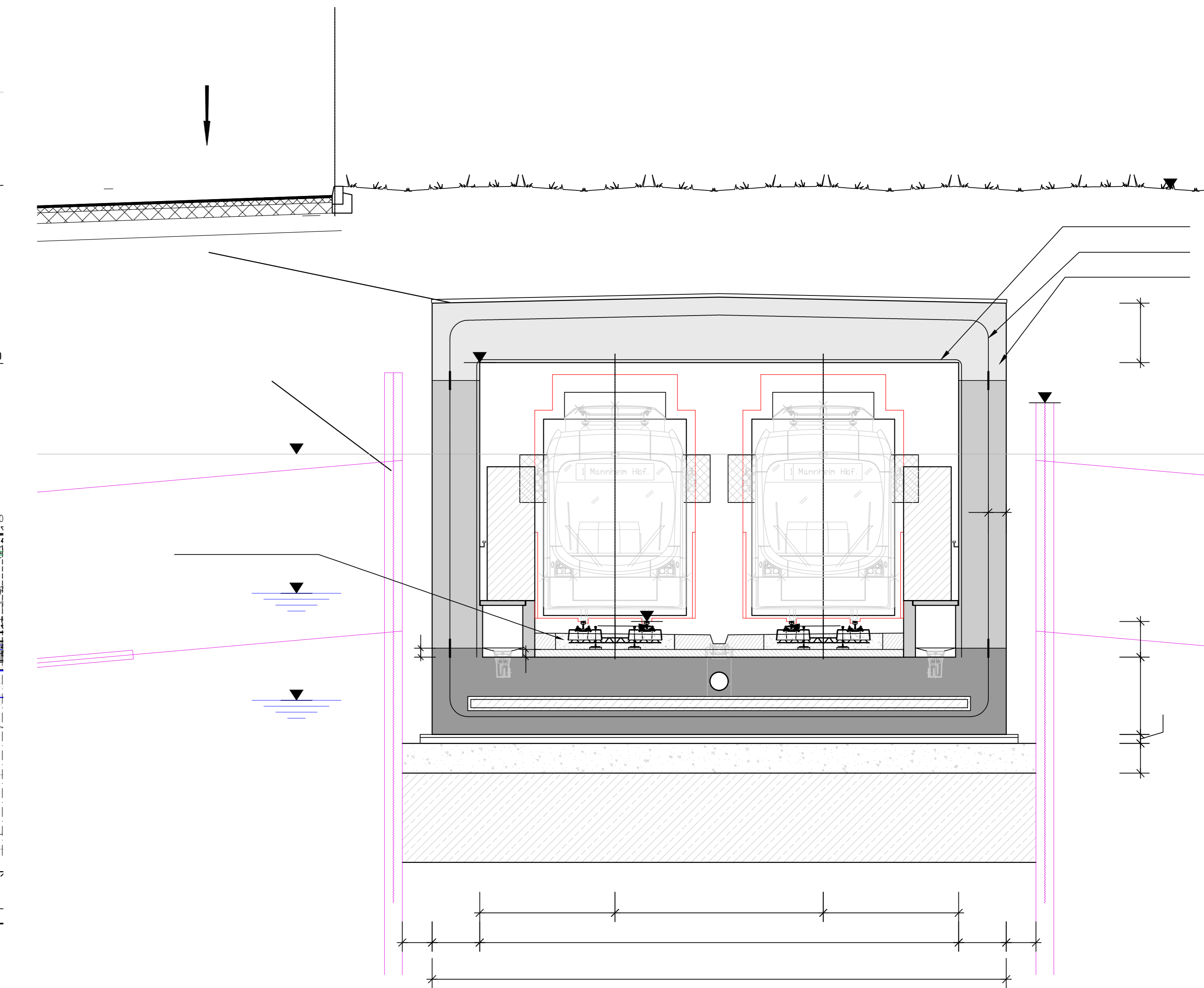
LÄNGSSCHNITT M. 1:200

H = 1022 m
T = 2,500 m
f = 0,003 m

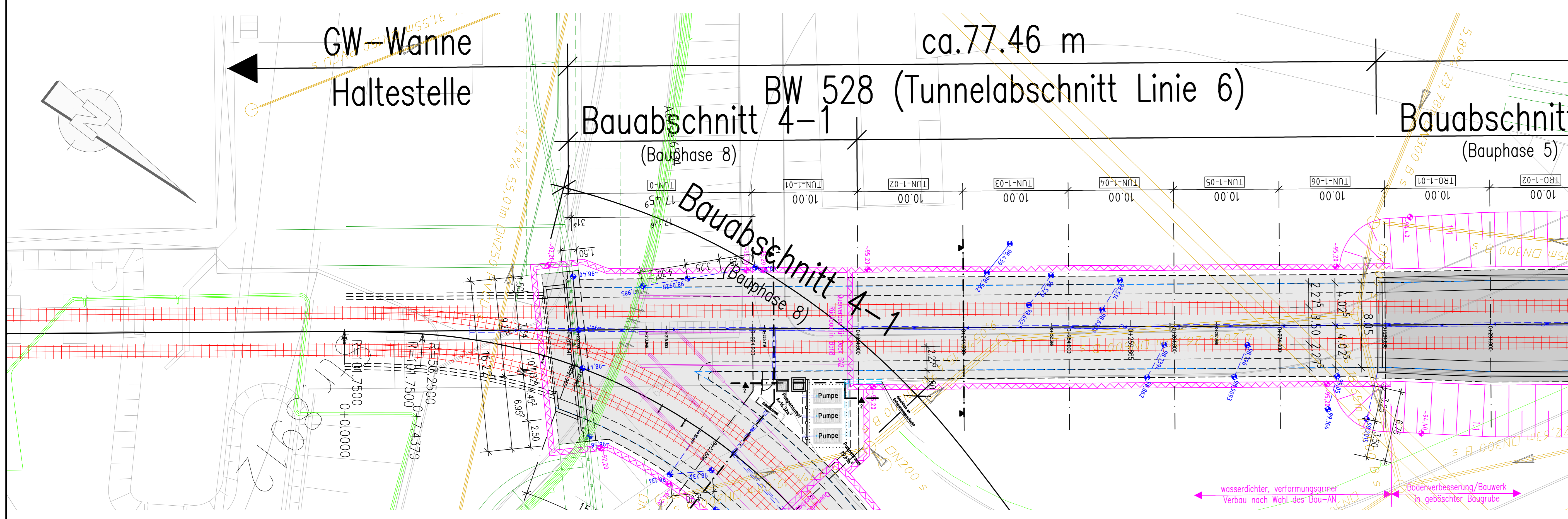
H = 1009 m
T = 32,500 m
f = 0,524 m



QUERSCHNITT M. 1:50



LAGEPLAN M. 1:200



vorgesehene Gründungsart: Flachgründung

Bauwerk 528
Straßenbahntunnel Linie 6
Bau-km 0+206
S_{max} = 6,00 % L = 77,50 m
LB = 8,05 m LH = 4,35 m

Entwerfbearbeitung	Planverfasser	Ingenieurgesellschaft mbH	Projekt-Nr.:	3012407
Schüler-Plan	Ludwigshafen	Ludwigshafen, den 01.08.2018	bearbeitet	06/2017 PA
			gezeichnet	06/2017 PA
			geprüft	08/2017 LOR

Ludwigshafen Stadt am Rhein		Datum		Zeichen	
bearbeitet					
gezeichnet					
geprüft					

FESTSTELLUNGSENTWURF		Ludwigshafen Stadt am Rhein		Unterlage / Blatt-Nr.: 16/32.7	
Bauwerkskizze		Bauwerk 528		Maßstab: 1:200 / 1:50	

Ersatzneubau Hochstraße Nord Ludwigshafen im Zuge der B44	
aufgestellt:	(Baudirektor)
Ludwigshafen, den 01.08.2018	