

H = 3000.000 m
 T = 106.067 m
 f = 1.875 m
 km = 0+164.611
 h TS = 489.554 m

Bauwerk 11
 Brücke im Zuge der L 70
 über die A 1

Bau-km 10+422.240
 K/W = 80,400 gon LW = 40,00 m
 BzG = 10,60 m LH z 4,70 m
 MLC = 50/50 - 100

H = 4000.000 m
 T = 85.684 m
 f = 0.918 m
 km = 0+659.000
 h TS = 484.603 m

H = 5680.000 m
 T = 24.888 m
 f = 0.055 m
 km = 0+775.000
 h TS = 484.765 m

ohne Ausrundung
 km 0+800.000
 h TS = 485.019 m

ohne Ausrundung
 km 0+000.000
 h TS = 486.130 m

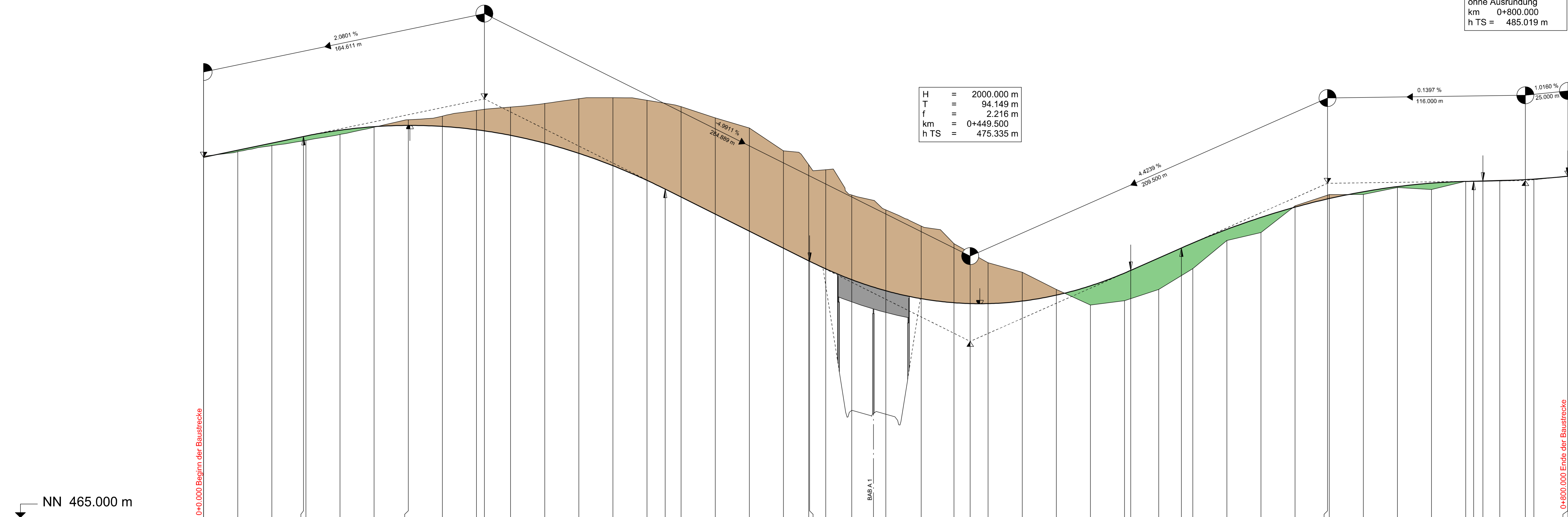
Zeichenerklärung

- Gradientenhochpunkt
- Gradiententiefpunkt
- Ausrundungsbeginn Kuppe / Ausrundungsende Wanne
- Tangentenschnittpunkt
- Damm
- Einschnitt

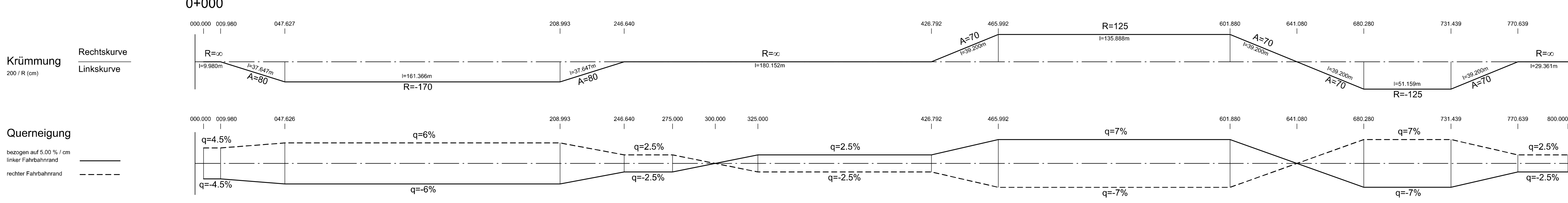
H = 15.000 m
 T = 362.155 m
 f = 4.372 m
 km = 0+601.335
 h TS = 415.868 m

Neigungsbrechpunkt
 mit Angabe von:
 Ausrundungshalbmesser,
 Tangentenlänge,
 Stichtiefe,
 Bau-km,
 Höhe Tangentenschnittpunkt

Längsneigung und
 Abstand zum nächsten
 Neigungsbrechpunkt



Station Querprofil	0.000	20.000	40.000	60.000	80.000	100.000	120.000	140.000	160.000	180.000	200.000	220.000	240.000	260.000	280.000	300.000	320.000	340.000	354.780	364.780	380.000	400.000	420.780	440.000	450.000	460.000	480.000	500.000	520.000	540.000	560.000	580.000	600.000	620.000	640.000	660.000	680.000	700.000	720.000	740.000	760.000	780.000	800.000											
Höhe Gradiente L/A	486.130	486.546	486.962	487.348	487.717	487.924	487.967	487.936	487.743	487.679	487.416	486.955	486.361	485.634	484.774	484.260	483.795	482.797	481.798	480.800	480.053	480.053	479.586	478.956	478.304	477.639	477.601	477.551	477.543	477.549	477.697	478.045	478.594	479.342	479.500	480.223	480.812	481.103	481.904	482.605	483.207	483.685	483.708	484.109	484.411	484.612	484.713	484.723	484.730	484.753	484.820	484.851	485.018	485.019
Geländehöhe	486.188	486.460	486.810	487.120	487.468	487.893	488.331	488.544	488.878	489.074	489.282	489.563	489.620	489.471	489.101	488.439	487.845	487.507	486.695	486.401	485.920	485.043	482.099	481.060	479.945	479.386	478.377	477.466	477.718	477.384	476.997	481.252	481.714	482.279	483.944	483.947	484.358	484.241	484.612	484.724	484.730	484.780	484.833	484.851	485.033	485.019								



Nr.	Art der Änderung	Datum	Name

	Landesbetrieb Mobilität Trier Dietschstraße 15c 54292 Trier Tel.: 0651/9796-0 Fax: 0651/9796-1480	Datum	Name
	bearbeitet:	03/2018	He / Ko
	gezeichnet:	03/2018	He / Ko
	geprüft:	29/03/2018	gez. Bauch

FESTSTELLUNGSENTWURF

	Unterlage: 6 Blatt-Nr.: 22 Höhenplan L 70, Bau-km 0+000 - Bau-km 0+800 Maßstab: 1 : 1.000/100
PROJIS-Nr.: 0768725720	SAP-Nr.: A.71-02-0019.02

Neubau der A 1
AS Kelberg (B 410) - AS Adenau (L 10)
 Bau-km 4+920 bis Bau-km 15+466.325

aufgestellt:
 Bgm
 Trier, den 03.04.2018