

Gemarkung Steinfeld

Gemarkung Kapsweyer

Vorh. Ver- u. Entsorgungsleitungen

- Stromleitung (Pfalzwerke)
- Freileitung (Pfalzwerke)
- Gasleitung (Thüga)
- Telekommunikationskabel (Deutsche Telekom)
- Telekommunikations-Freileitung (Deutsche Telekom)
- Schmutzwasserleitung (VGW Hogenbach)

Die Lage der Leitungen wurden nach Angaben bzw. nach den Unterlagen der jeweiligen Versorgungsträger graphisch übernommen. Die genaue Lage der Ver- und Entsorgungsanlagen muss bei der Bauausführung geortet und örtlich überprüft werden.

LEGENDE

Technische Planung

vorh.	gepl.	Einschnittsböschung	Gemarkungsgrenze
		Geländemodellierung	Grenze Wasserschutzgebiet Zone 3
		Bankett	Verlust Einzelbaum
		Asph	Waldverlust
		Fahrbahn (Asphalt)	gepl. Waldrand
		Rad- und Gehweg (Asphalt)	gepl. Waldrand (Mindestabstand zu gepl. Rad- u. Gehweg 2.50m)
		Bankett	Baustelleneinrichtungsfläche
		Dammböschung	
		Entwässerungsmulde	
		befestigter Weg (Asphalt)	
		unbefestigter Weg	
⊕	⊕	Schacht	
— DN —	— DN —	Grabenverrohrung	
		Durchlass verlängern	
		geplanter Durchlass	

Best. Kanaldeckel, Hydranten- und Schieberkappen sind an die neue Deckenhöhe anzupassen.

Entwurfsbearbeitung: SCHÖNHOFEN Ingenieure
Heroldstr. 5
67857 Kaiserslautern
Tel: 06 31 / 41 24 - 0
Fax: 06 31 / 4 37 45
www.schoenhofen-ing.de
E-Mail: info@si-kl.de

Projekt-Nr.: 2007.058

Datum	Zeichen
Nov. 2011	Sann
Nov. 2011	Urchs, Walzig
Nov. 2011	Zirkel

Planfeststellung

Rheinland-Pfalz
Landesbetrieb Mobilität
Speyer
St.Guido-Str. 17 · 67346 Speyer
Tel: 06232/626 · Fax: 06232/626-1102/3/4

Umlage: 7
Blatt Nr.: L 4
Maßnahmen Nr.: A.33-07-0076.01.100.100

bearbeitet	Datum	Name
gezeichnet	Dez. 2011	T. Delb
geprüft	Dez. 2011	Göck

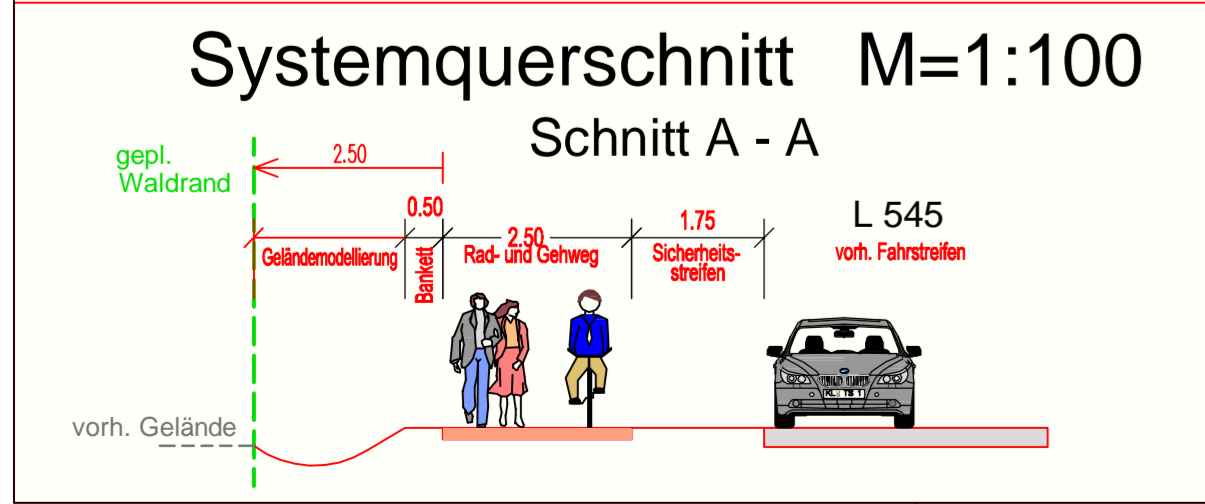
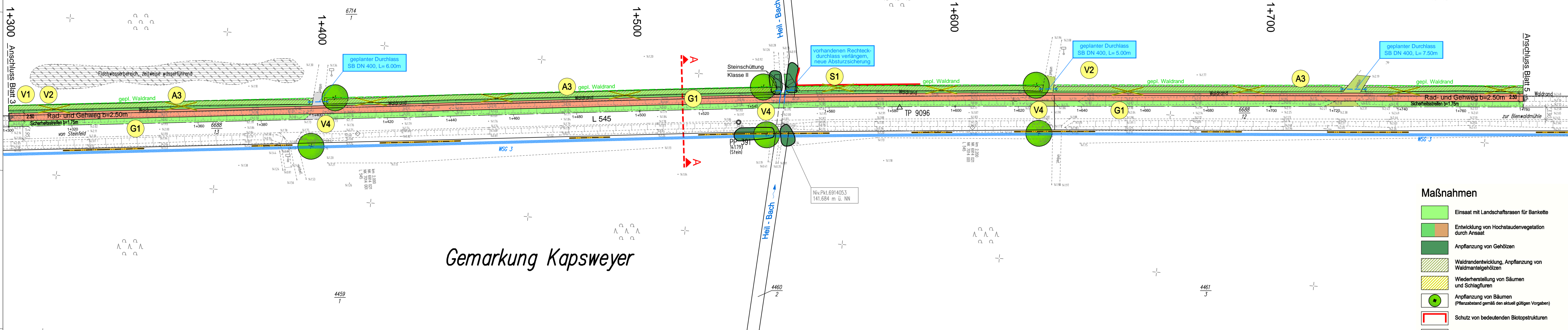
Lageplan integrierte Darstellung
Bau-km 1+300.00 - Bau-km 1+780.00
von NK: 6914 021 nach NK: 7014 001

Nr.	Art der Änderung	Datum	Name
1			
2			
3			
4			
5			
6			

aufgestellt:
i. A. gez. Elmar J. Goerz
Speyer, den 15. Dezember 2011

Grundplan hergestellt: Schönhofen Ing. KL
Aufnahme: Januar 2008
Feldvergleich: Januar 2008
Kataster: Januar 2008

Ergänzungen:



A1 0,34 ha K1 Entwicklung von Hochstaudenvegetation (auf Böschungen und Abstandsflächen)	A3 0,68 ha K3, K4 Entwicklung bzw. Wiederherstellung von Waldmänteln (Krautsäume und Waldmantelgehölze auf Abstandsflächen)	S1 1260 lfm. Schutz von bedeutenden Biotopstrukturen, insbesondere wertstellige Lebensraumtypen, durch Abspernung	V1 Bauzeitterminierung	V3 Vermeidung von Irritationen durch Beleuchtung	V5 5x K5 Sicherung der Wasserführung während der Bauphase
A2 0,10 ha K2 Wiederherstellung von Säumen und Schlagfluren (ggf. bei baubedingter Beeinträchtigung)	G1 1,57 ha Einsatz von Banketten, Schutzstreifen und Böschungen	S2 7 Stück Schutz von Einzelbäumen	V2 Baufeldkontrolle	V4 21 Stück 420 m² Leiteinrichtung für Fledermäuse (Baum- und Gehölzpflanzungen)	V6 5x K5 Sicherung von Sohlsubstrat

Maßnahmen

- Einsatz mit Landschaftsrassen für Bankette
- Entwicklung von Hochstaudenvegetation durch Ansaat
- Anpflanzung von Gehölzen
- Waldrandentwicklung, Anpflanzung von Waldmantelgehölzen
- Wiederherstellung von Säumen und Schlagfluren
- Anpflanzung von Bäumen (Pflanzbestand gemäß den aktuell gültigen Vorgaben)
- Schutz von bedeutenden Biotopstrukturen
- Gehölzschutzmaßnahme gemäß RAS-LP4
- A1** Maßnahmen Nr. (fortlaufend)

Maßnahmen Nr. Bezug zur fortlaufenden Konfliktnummer

A1 0,10 ha K1
Entwicklung von Hochstaudenvegetation (auf Böschungen und Abstandsflächen) Erläuterung der Maßnahme

* = Schutzmaßnahme
 A = Auspflanzmaßnahme
 E = Entlastungsmaßnahme
 G = Gehölzschutzmaßnahme
 V = Vermeidungsmaßnahme

