

# Wespensussard

## Revierzentrum

- Wespensussard (FOA 2017, Kartierjahr 2016)
- Wespensussard (FOA 2014a, Kartierjahr 2014)
- Wespensussard (FOA 2009a, Kartierjahr 2009)

## Potenzielle Brut- und Nahrungshabitate

- potenzielle Bruthabitate  
im detailliert untersuchten Bereich  
(Datengrundlage: Biotoptypenkartierung FOA 2013a, ergänzt durch Geländebegehung 10.03.2017)
- potenzielle Nahrungshabitate  
im detailliert untersuchten Bereich  
(Datengrundlage: Biotoptypenkartierung FOA 2013a)

## Sonstige wichtige gebietsbezogene Informationen

- VSG DE 5507-401 "Ahrgebirge"

## Nachrichtlich

- Streckenverlauf des weiterhin geplanten Abschnitts AS Adenau - AS Lommersdorf
- Abschnitt Planfeststellung
- Landesgrenze

## Art der Beeinträchtigung

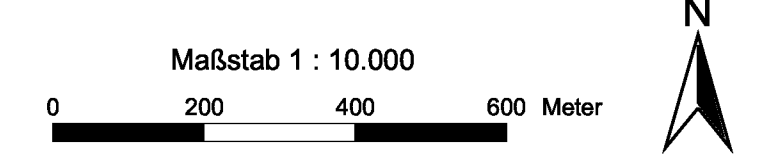
- B1 Anlagebedingte Beeinträchtigung
- B1 Baubedingte Beeinträchtigung
- B1 Betriebsbedingte Beeinträchtigung

## Einstufung der Erheblichkeit

- ERHEBLICH
- NICHT ERHEBLICH

## Wirkzonen des geprüften Vorhabens

- Streckenverlauf des geprüften Vorhabens AS Kelberg - AS Adenau
- 200 Fluchtdistanz 200m für betriebsbedingte Störungen nach Garmiel & Mierwald (2010), für baubedingte Störungen von Revierzentren und für baubedingte Störungen potenzieller Nahrungshabitate
- 100 Störzone 100m für betriebsbedingte Störungen von potenziellen Nahrungshabitaten
- Baustraßen
- Temporäre Flächeninanspruchnahme (Baufeld, Lagerflächen)



**Neubau der Bundesautobahn A1  
AS Kelberg (B410) - AS Adenau (L10)**  
Verträglichkeitsprüfung für das Vogelschutzgebiet  
DE 5507-401 "Ahrgebirge"

**Karte 2: Vogelarten /  
Beeinträchtigungen der Erhaltungsziele**  
Blatt 1: Wespensussard (A072)  
Maßstab 1: 10.000

**FOA Landschaftsplanung GmbH**  
Auf der Redoute 12  
54296 Trier-Kernscheid

EDV: 08/2017 | A. Krippel, G. Jakobs | bearbeitet: 08/2017 | Dr. J. Löttmann, M. Klüßmann

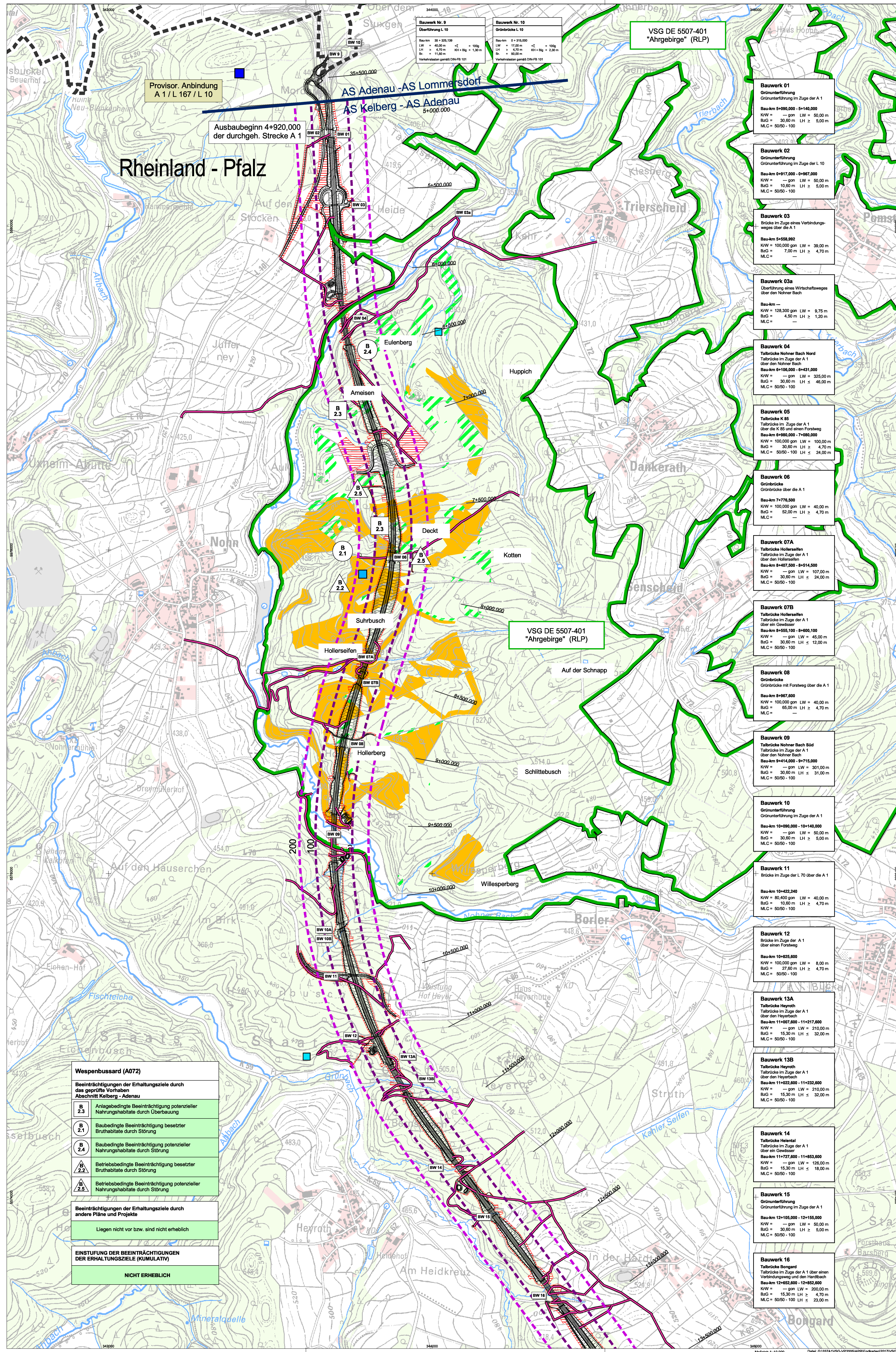
im Auftrag von:

**Landesbetrieb Mobilität Trier**  
Dasbachstraße 15c  
54292 Trier

**Landesbetrieb Straßenbau NRW  
Regionalniederlassung Ville-Eifel**  
Jülicher Ring 101-103  
53879 Euskirchen

Trier, den 29.08.2017  
FOA Landschaftsplanung GmbH

(Dr. Jochen Löttmann)



Wespensussard (A072)	
Beeinträchtigungen der Erhaltungsziele durch das geprüfte Vorhaben Abschnitt Kelberg - Adenau	
B 2.3	Anlagebedingte Beeinträchtigung potenzieller Nahrungshabitate durch Überbauung
B 2.1	Baubedingte Beeinträchtigung besetzter Bruthabitate durch Störung
B 2.4	Baubedingte Beeinträchtigung potenzieller Nahrungshabitate durch Störung
B 2.2	Betriebsbedingte Beeinträchtigung besetzter Bruthabitate durch Störung
B 2.5	Betriebsbedingte Beeinträchtigung potenzieller Nahrungshabitate durch Störung
Beeinträchtigungen der Erhaltungsziele durch andere Pläne und Projekte	
Liegen nicht vor bzw. sind nicht erheblich	
EINSTUFUNG DER BEEINTRÄCHTIGUNGEN DER ERHALTUNGSZIELE (KUMULATIV)	
<b>NICHT ERHEBLICH</b>	