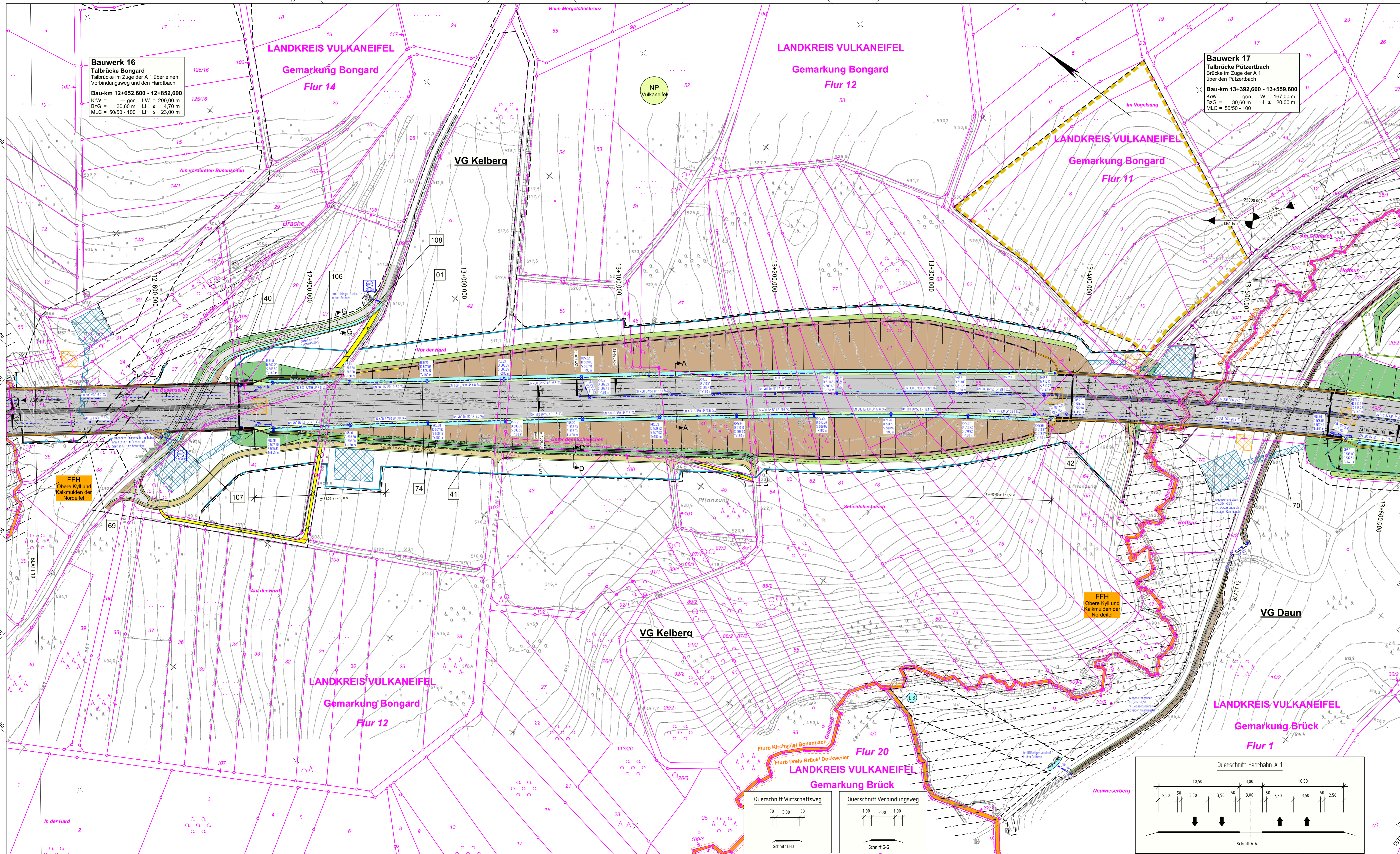


Y 2558675.030  
X 5573446.892

Y 2559228.246  
X 5572724.360



### Zeichenerklärung

**Planung**

- Einschrittböschung
- Mulde mit Fließrichtung / Versickerungsmulde
- Balken
- Richtungsfahrbahn mit Fahrstreifenabteilung
- Mittelstreifen, Achse
- Richtungsfahrbahn mit Fahrstreifenabteilung
- Bankett
- Dammböschung
- Unterhaltungsstreifen (20m) / Straßenoberfläche
- bei bef. Wirtschaftsweg / bef. Wirtschaftsweg ohne Bindeleit. Gehweg
- Parkstreifen
- Brücke mit Vordrager
- Graben
- Achshauptpunktbeschriftung
- 0+800
- Querneigung
- Gradientenpunkt
- Gradientenstapel
- Neigungsbruchpunkt mit Angabe von Ausrichtungshöhe, Längsneigung und Abstand zum nächsten Neigungsbruchpunkt

**Regelungsverzeichnis**

07

**Sonstiges**

- Freiwilliges Sichtfeld
- Balkengrenze
- Rückbaustrecke / Rückbau-vorl. Weg
- Fläche für bauzeitliche Entwässerung
- Zäune
- Wildschutzzzaun (H=2,5m)
- Wildschutzzzaun in Verb. mit Amphibien-leiteneinrichtung (H=2,5m)
- Wildschutzzzaun in Verb. mit Amphibien-leiteneinrichtung (H=2,5m) Prov.- Anbindung
- Wildschutzzzaun in Verb. mit Amphibien-leiteneinrichtung (H=4,0m)
- Blendschutzwand / Zaun (Sperr- u. Leiteneinrichtungen für Fledermäuse (H=4,0m (2,0m+2,0m) im Übergang)
- Blendschutzwand / Sperr- u. Leiteneinrichtungen für Fledermäuse (H=2,0m auf Talbrücken)
- Blendschutzwand / Sperr- u. Leiteneinrichtungen für Fledermäuse (H=4,0m auf Grünbrücken)
- Blendschutzwand auf Grünbrücken (H=2,0m)
- Amphibienleiteneinrichtung
- Bauschutzzzaun
- Temporäre Amphibienleiteneinrichtung
- Temporäre Amphibienleiteneinrichtung und Bauschutzzzaun

**Versorgungseinrichtungen**

- Trinkwasserleitung
- E-Föhrleitung
- E-Leitung
- Fernmeldeleitung
- Schutzwasserleitung
- Abwasserdruckleitung

**Entwässerung**

- Roggenwasserleitung DN 200 / Teilschneurohr DN 150 mit Angabe von Fließrichtung, Material und Gefälle
- Konkretschacht DN mit Drainageleitung
- Straßenablauf mit Anschlußleitung
- Prüfschacht
- Abflussschacht
- Reinrohrschacht mit Blöschungsstück
- Einbau einer wasserundurchlässigen Demmschicht im Schichtbereich mit k >= 10 l/m/s

**Verwaltung**

- Landesgrenze
- Kreisgrenze
- Gemarkungsgrenze
- Flurgrenze
- Flurstücksgrenze

**Schutzgebiete**

- FFH-Gebiet
- Vogelschutzgebiet
- Naturschutzgebiet
- Landwirtschaftsschutzgebiet
- Naturschutzgebiet

**weitere Gebiete**

- temporäre Lagerflächen
- Flurbereinigungsfläche
- Tabulfläche

Nr.	Art der Änderung	Datum	Name
1			
2			
3			
4			
5			
6			
7			
8			
9			
10			
11			
12			
13			
14			

	Landesbetrieb Mobilität Trier Dietschstraße 15c 54292 Trier Tel.: 0651/9796-0 Fax: 0651/9796-1480	Datum	Name
		bearbeitet: 03/2018	He / Ko
		gezeichnet: 03/2018	He / Ko
		geprüft: 29/03/2018	gez. Bauch

### FESTSTELLUNGSENTWURF

Straßenbauverwaltung: 	Unterlage: 5 Blatt-Nr.: 11 <b>Lageplan 11</b> Bau-km 12+710 - Bau-km 13+570
PROJUS-Nr.: 0768725720	SAP-Nr.: A.71-02-0019.02
Maßstab: 1 : 1.000	

**Neubau der A 1  
AS Kelberg (B 410) - AS Adenu (L 10)**  
Bau-km 4+920 bis Bau-km 15+466.325

aufgestellt:

Trier, den 03.04.2018

**Festgestellt**  
 gemäß Kapitel A Nr. 1 des  
 Planfeststellungsbeschlusses vom  
 25.07.2023, Az. 02\_1-1897-PF 31aPF 34PF 35  
 Landesbetrieb Mobilität  
 Rheinland-Pfalz  
 Planfeststellungsbehörde -  
 In Vertretung:  
 gez.  
 (Dr. Markus Rieder)

Y 2558235.158  
X 5573110.099

Y 2558788.375  
X 5572387.566