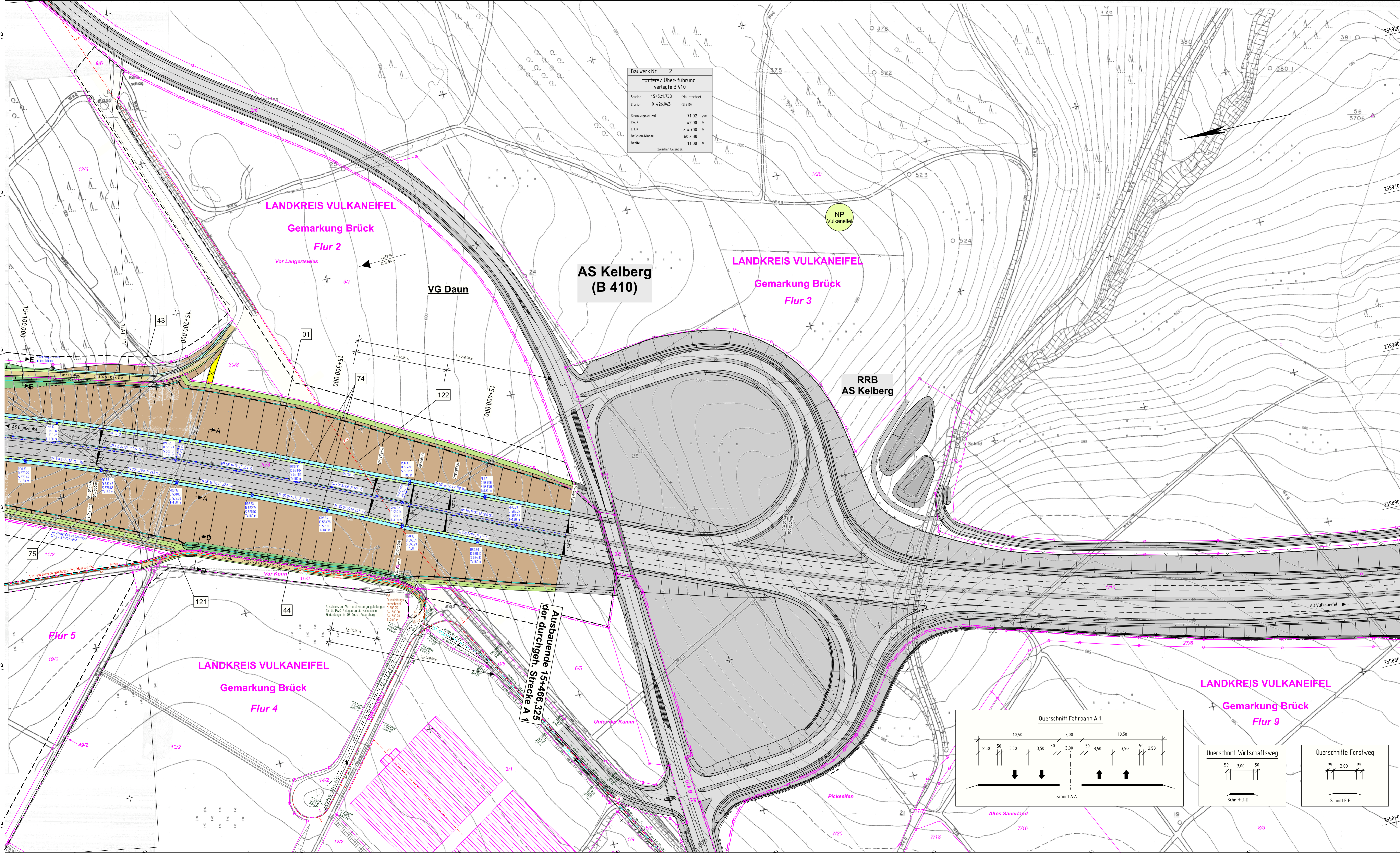


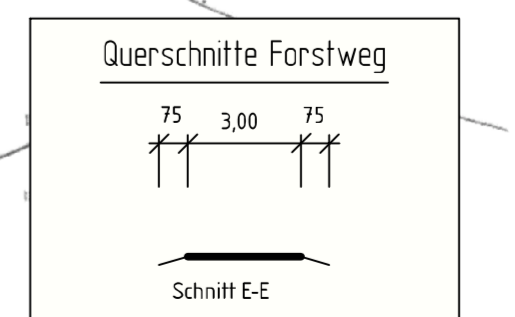
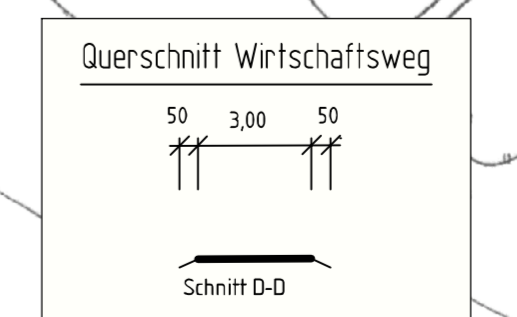
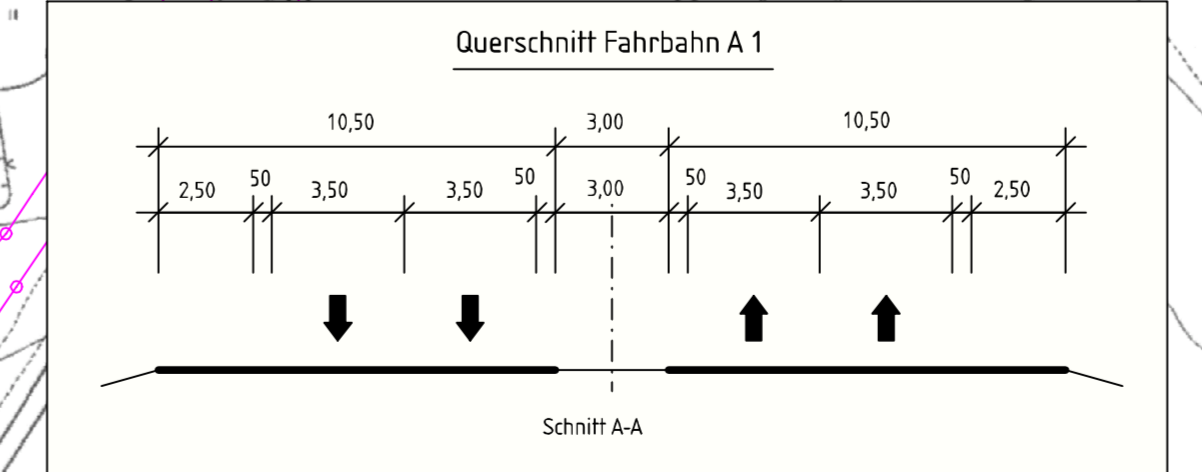
Bauwerk Nr. 2
Unter-/Überführung verlegte B 410

Station	15+521.733	Hauptknoten
Station	0+426.043	IB 410
Kreuzungswinkel	71.02	grn
LK	42.00	m
LH	>=4.700	m
Brücken-Klasse	60/30	
Breite	11.00	m

lovischen Gelände



Ausbauende 15+466,325
der durchgeh. Strecke A 1



Zeichenerklärung

Planung

- Enschrittböschung
- Mulde mit Fließrichtung / Versickerungsmulde
- Balken
- Richtungsfahrbahn mit Fahrstreifenabteilung
- Mittelstreifen, Achse
- Richtungsfahrbahn mit Fahrstreifenabteilung
- Bankett
- Dammböschung
- Unterhaltungstreifen (2,0m) / Stoßstreifenbreite
- Stoßstreifen, Achse
- bei bef. Wirtschaftsweg / bef. Wirtschaftsweg ohne Bindeblech
- Getrieb
- Parkstreifen
- Brücke mit Widerlager
- Graben
- Achshauptpunktbeschriftung
- 0+800
- Querneigung
- Gradientenpunkt
- Gradientenpunkt
- Negativbereichpunkt mit Angabe von Ausrichtungshaltmesser, Längsneigung und Abstand zum nächsten Gradientenpunkt
- h = 100 m
- Nr. im Regelungsverzeichnis

Sonstiges

- freizuhaltendes Sichtfeld
- Baufeldgrenze
- Rückbaustrecke / Rückbau-vorl. Weg
- Fläche Kranstandort
- Fläche für bauzeitliche Entwässerung
- Zäune
- Wildschutzzaun (H=2,5m)
- Wildschutzzaun in Verb. mit Amphibien-leiteneinrichtung (H=2,5m)
- Wildschutzzaun in Verb. mit Amphibien-leiteneinrichtung (H=2,5m) Provis. Anbindung
- Wildschutzzaun in Verb. mit Amphibien-leiteneinrichtung und Sper- und Leiteneinrichtung für Fledermause (H=4,0m)
- Blendschutzwand / Zaun / Sper- u. Leiteneinrichtungen für Fledermause (H=4,0m (2,0m+2,0m) im Übergang)
- Blendschutzwand / Sper- u. Leiteneinrichtungen für Fledermause (H=2,0m auf Tabdrücken)
- Blendschutzwand / Sper- u. Leiteneinrichtungen für Fledermause (H=4,0m auf Grünrücken)
- Blendschutzwand auf Grünrücken (H=2,0m)
- Amphibienleiteneinrichtung
- Bauschutzzaun
- Temporäre Amphibienleiteneinrichtung
- Temporäre Amphibienleiteneinrichtung und Bauschutzzaun

Regelungsverzeichnis

07

Schutzgebiete

- FFH-Gebiet
- Europäisches Vogelschutzgebiet
- Naturschutzgebiet
- Landschaftsschutzgebiet
- Naturpark

weitere Gebiete

- temporäre Lagerflächen
- Flurbereinigungsfläche
- Tabulfläche

Versorgungseinrichtungen

- sochanden
- geleitet
- Trinkwasserleitung
- E-Fröhlung
- E-Leitung
- Fernmeldeleitung
- Schmutzwasserleitung
- Abwasserdruckleitung

Entwässerung

- Roggenwasserleitung DN 200 / Teilwasser DN 150 mit Angabe von Fließrichtung, Material und Größe
- DN 500 in 150 UP 15% /
- Konduktivitäts DN mit Drainageleitung
- Abflussrohr
- Rehrundschloss mit Blöschungsstück
- Einbau einer wasserdurchlässigen Demmschicht im Schloßbereich mit k >= 10 l/m/s

Verwaltung

- Landesgrenze
- Kreisgrenze
- Gemarkungsgrenze
- Fluglinie
- Flurstücksgrenze

Nr.	Art der Änderung	Datum	Name
c			
b			
a			

LBM Landesbetrieb Mobilität
Dietrichstraße 15c
54292 Trier
Tel.: 0651/9796-0
Fax: 0651/9796-1480

Datum	Name
bearbeitet: 03/2018	He / Ko
gezeichnet: 03/2018	He / Ko
geprüft: 29/03/2018	gez. Bauch

FESTSTELLUNGSENTWURF

**Neubau der A 1
AS Kelberg (B 410) - AS Adenua (L 10)**
Bau-km 4+920 bis Bau-km 15+466,325

aufgestellt: BGM
Trier, den 03.04.2018

Festgestellt
gemäß Kapitel A Nr. 1 des
Planfeststellungsbeschlusses vom
28.07.2023, Az. 02-1-1897-PF 31a/PF 31b
Landesbetrieb Mobilität
Rheinland-Platz
Planfeststellungsbehörde -
in Vertretung:
Dr. Markus Pieder
Vor der Planfeststellungsbehörde

PROJIS-Nr.: 0768725720 | SAP-Nr.: A.71-02-0019.02 | Maßstab: 1 : 1.000

Unterlage: 5 | Blatt-Nr.: 14
Lageplan 14
Bau-km 15+150 - Bau-km 15+466,325

Logo: Rheinland-Platz