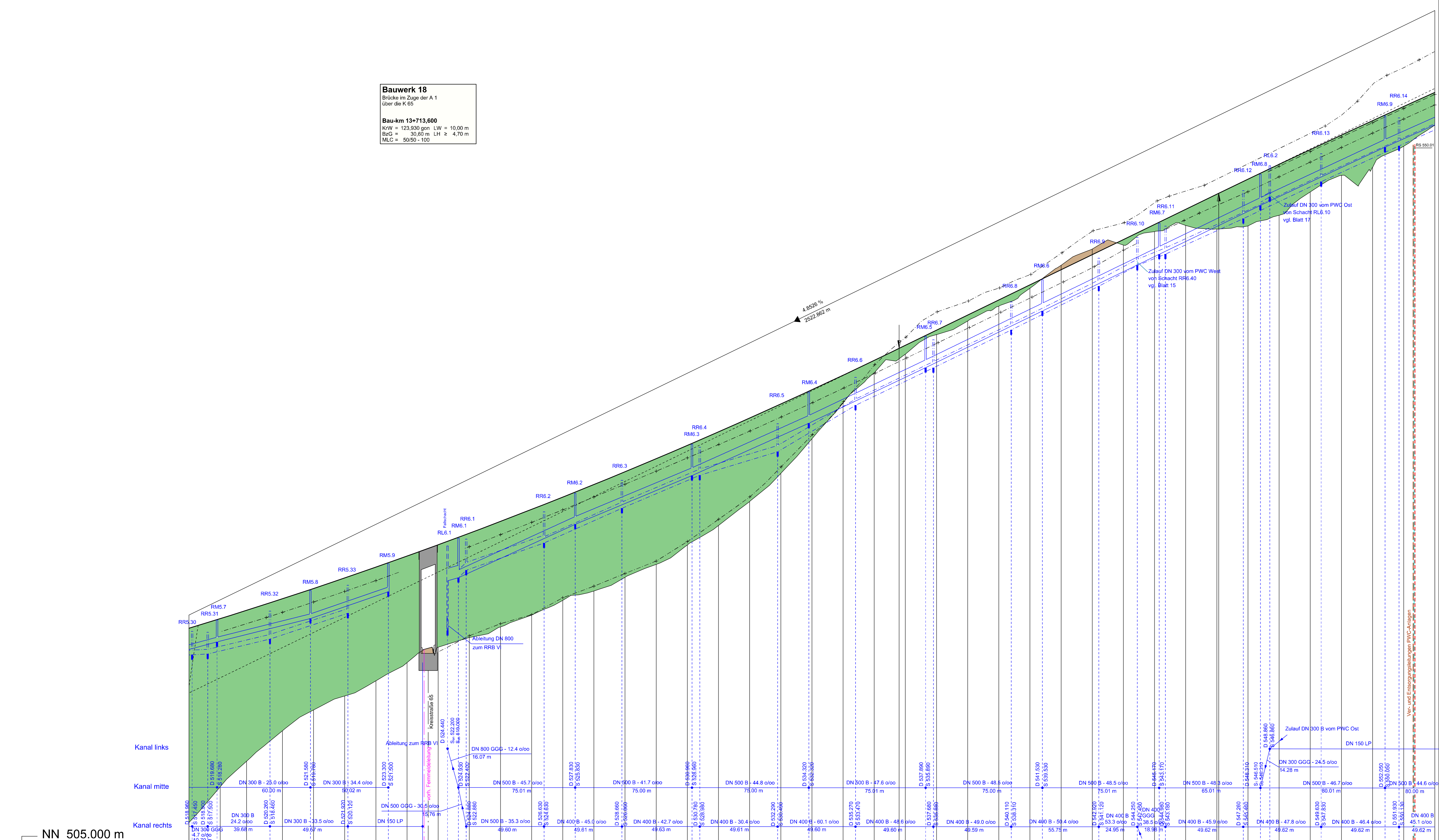


Bauwerk 18
 Brücke im Zuge der A 1
 über die K 65

Bau-km 13+713,600
 KrW = 123,939 gon LW = 10,00 m
 BCG = 30,60 m LH = 4,70 m
 MLC = 50/50 - 100

Zeichenerklärung

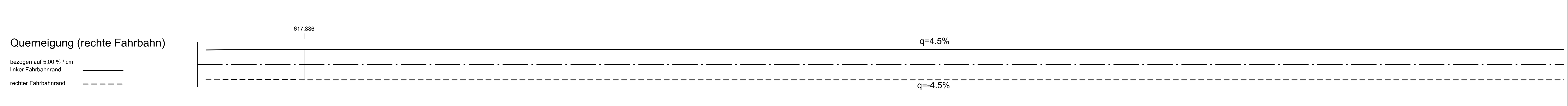
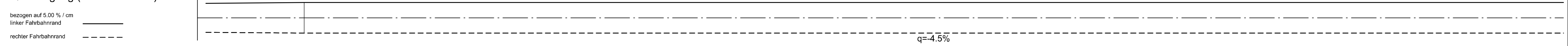
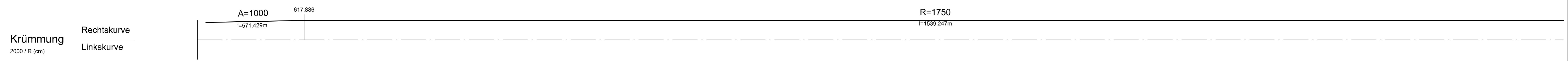
Gradienten-Hochpunkt
 Gradienten-Tiefpunkt
 Ausrundungsbeginn / Ausrundungsende
 Tangenten-Tiefpunkt



Höhe	Gradient	L/A
505.000		

Höhe	Gradient	L/A
505.000		
506.000		
507.000		
508.000		
509.000		
510.000		
511.000		
512.000		
513.000		
514.000		
515.000		
516.000		
517.000		
518.000		
519.000		
520.000		
521.000		
522.000		
523.000		
524.000		
525.000		
526.000		
527.000		
528.000		
529.000		
530.000		
531.000		
532.000		
533.000		
534.000		
535.000		
536.000		
537.000		
538.000		
539.000		
540.000		
541.000		
542.000		
543.000		
544.000		
545.000		
546.000		
547.000		
548.000		
549.000		
550.000		
551.000		
552.000		
553.000		
554.000		
555.000		
556.000		
557.000		
558.000		
559.000		
560.000		

Station	Querprofil
13+600	
13+700	
13+800	
13+900	
14+000	
14+100	
14+200	
14+300	



Art der Änderung		Datum	
Nr.	1-14	Datum	1-14

LBM	Landschaftsplanung Trier Postfachstraße 15c 54292 Trier Tel.: 0651/95196-0 Fax: 0651/95196-1480	Datum	Name
		bearbeitet: 03/2018	He / Ko
		genehmigt: 03/2018	He / Ko
		geprüft: 29/03/2018	gez. Bauch

FESTSTELLUNGSENTWURF

Straßenbauverwaltung: **Rheinland-Pfalz**
 Unterlage 6 Blatt-Nr.: 12
Höhenplan 12
 Bau-km 13+560 - Bau-km 14+360
 PROJ-Nr.: 0786728720 SÄP-Nr.: A.71-02-0019.02 Maßstab: 1 : 1.000/100
**Neubau der A 1
 AS Kelberg (B 410) - AS Adenau (L 10)**
 Bau-km 4+920 bis Bau-km 15+466,325

aufgestellt: 	Festgestellt gemäß Kapitel A Nr. 1 des Planfeststellungsbeschlusses vom 25.07.2005, Az. 32 - 1687/09, SÄP-Nr. 35 Landesbetrieb Mobilität Rheinland-Pfalz in Vertretung Dr. Markus Steyer Leiter der Planfeststellungsstelle