

H = 3000.000 m
 T = 9.220 m
 f = 0.014 m
 km = 0+349.061
 h TS = 559.758 m

LKW-Fahrgasse/Durchfahrgasse PWC-Ost (Achse 200)

ohne Ausrundung
 km 0+311.438
 h TS = 561.380 m

ohne Ausrundung
 km 0+291.503
 h TS = 562.176 m

ohne Ausrundung
 km 0+271.389
 h TS = 562.960 m

ohne Ausrundung
 km 0+330.683
 h TS = 560.574 m

H = 3000.000 m
 T = 11.850 m
 f = 0.023 m
 km = 0+373.326
 h TS = 558.531 m

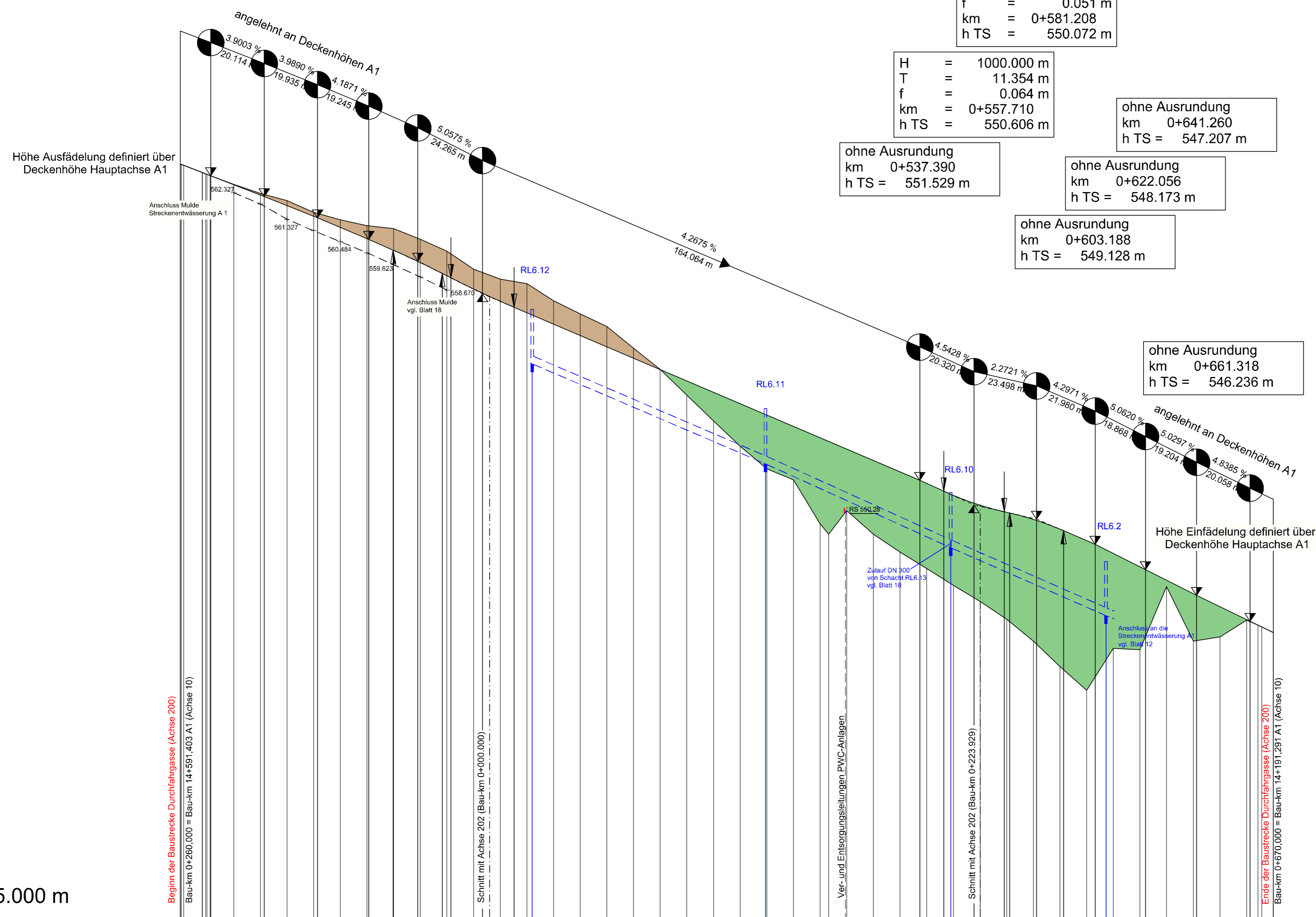
H = 1000.000 m
 T = 10.125 m
 f = 0.051 m
 km = 0+581.208
 h TS = 550.072 m

H = 1000.000 m
 T = 11.354 m
 f = 0.064 m
 km = 0+557.710
 h TS = 550.606 m

ohne Ausrundung
 km 0+641.260
 h TS = 547.207 m

ohne Ausrundung
 km 0+603.188
 h TS = 549.128 m

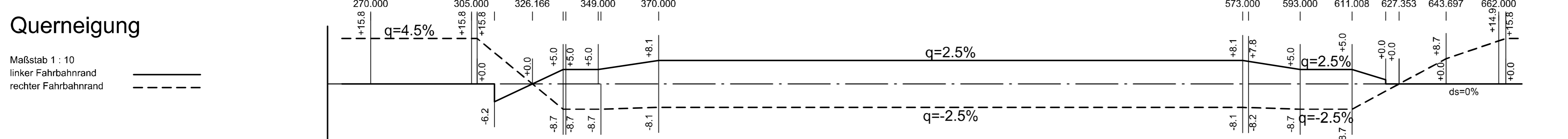
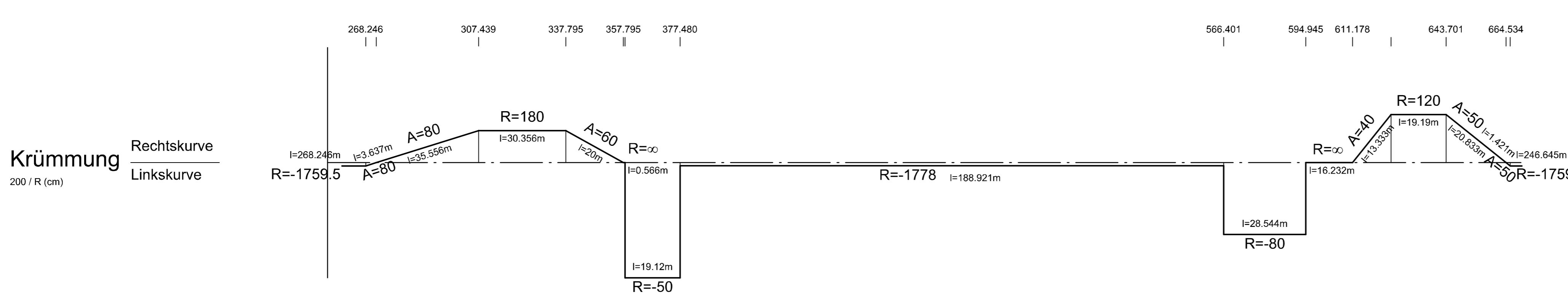
ohne Ausrundung
 km 0+661.318
 h TS = 546.236 m



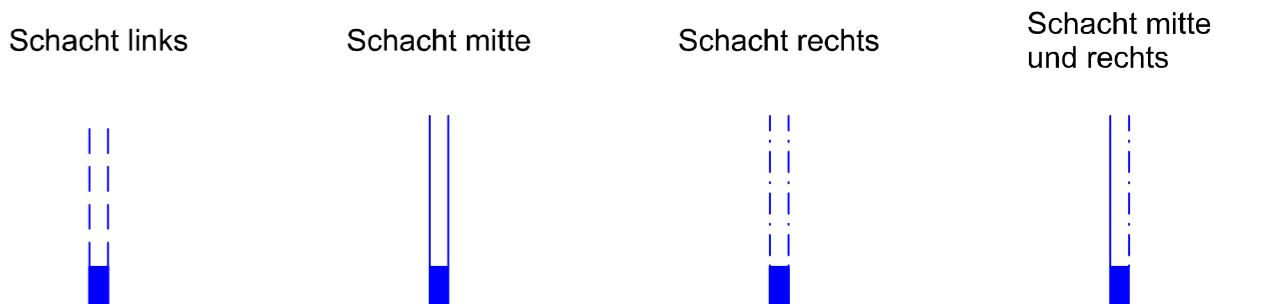
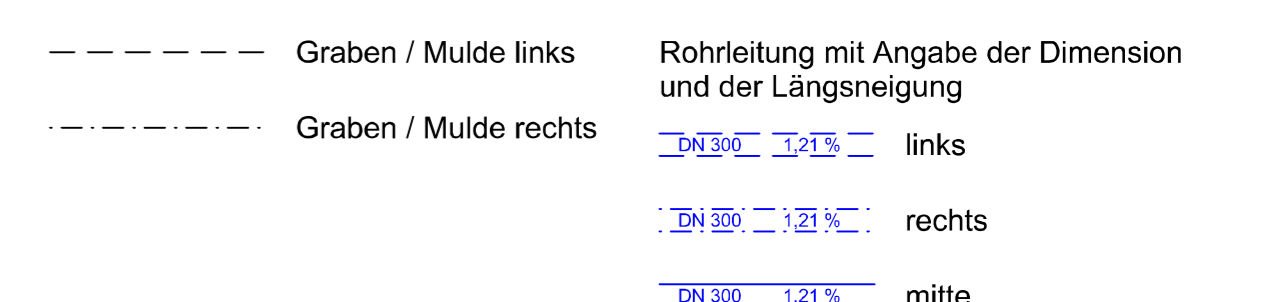
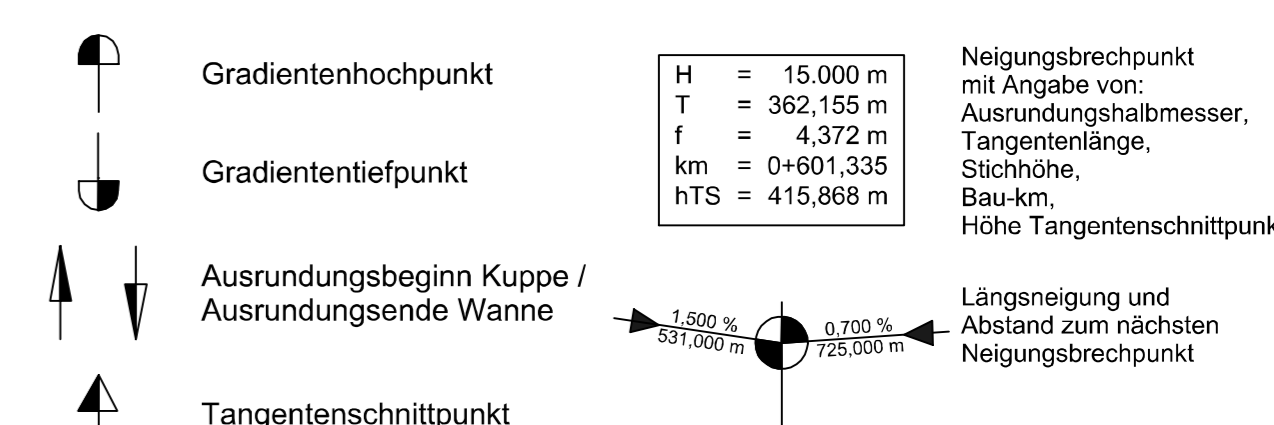
NN 535.000 m

Höhe Gradiente	Geländehöhe	Regenwasserkanal	Station
563.388	569.402		260.000
563.388	569.387		261.381
563.013	569.372		262.762
562.980	569.357		264.143
562.624	569.342		265.524
562.234	569.327		266.905
562.176	569.312		268.286
561.837	569.297		269.667
561.438	569.282		271.048
561.380	569.267		272.429
561.022	569.252		273.810
560.603	569.237		275.191
560.374	569.222		276.572
560.168	569.207		277.953
560.161	569.192		279.334
559.744	569.177		280.715
559.689	569.162		282.096
559.262	569.147		283.477
559.207	569.132		284.858
558.780	569.117		286.239
558.711	569.102		287.620
558.554	569.087		289.001
558.250	569.072		290.382
558.225	569.057		291.763
557.819	569.042		293.144
557.392	569.027		294.525
556.966	569.012		295.906
556.539	568.997		297.287
556.112	568.982		298.668
555.685	568.967		300.049
555.259	568.952		301.430
554.832	568.937		302.811
554.405	568.922		304.192
553.979	568.907		305.573
553.552	568.892		306.954
553.125	568.877		308.335
552.698	568.862		309.716
552.272	568.847		311.097
551.845	568.832		312.478
551.418	568.817		313.859
551.411	568.802		315.240
551.122	568.787		316.621
550.963	568.772		318.002
550.595	568.757		319.383
550.327	568.742		320.764
550.302	568.727		322.145
550.060	568.712		323.526
549.694	568.697		324.907
549.687	568.682		326.288
549.128	568.667		327.669
548.783	568.652		329.050
548.277	568.637		330.431
548.173	568.622		331.812
547.773	568.607		333.193
547.270	568.592		334.574
547.267	568.577		335.955
546.784	568.562		337.336
546.300	568.547		338.717
546.280	568.532		340.098
546.236	568.517		341.479
546.813	568.502		342.860

Station	Regenwasserkanal
0+300	
0+400	DN 300 B 87.86 m 42.7 o/oo
0+500	DN 300 B 69.78 m 45.1 o/oo
0+600	DN 300 B 59.65 m 35.9 o/oo



Zeichenerklärung



D = Deckelhöhe Schacht
 S = Sohlhöhe Schacht
 S_{Ein} = Sohlhöhe Einlauf
 E = Einlauf
 A = Auslauf

Durchlass mit Achsnr. / lfd. Nr. und Durchmesser

Nr.	Art der Änderung	Datum	Name

LBM Landesbetrieb Mobilität
 Trier
 Dasbachstraße 15c
 54292 Trier
 Tel.: 0651/9796-0
 Fax: 0651/9796-1480

bearbeitet:	03/2018	Name	He / Ko
gezeichnet:	03/2018	He / Ko	
geprüft:	29/03/2018	gez.	Bauch

FESTSTELLUNGSENTWURF

Strassenbauverwaltung: **Rheinland-Pfalz**

Unterlage: 6 Blatt-Nr.: 17
 Höhenplan
 LKW-Fahrgasse / Durchfahrgasse
 PWC-Ost
 Bau-km 0+280 - Bau-km 0+670
 Maßstab: 1 : 1.000/100

PROJIS-Nr.: 0788725720 SAP-Nr.: A.71-02-0019.02

**Neubau der A 1
 AS Kelberg (B 410) - AS Adenau (L 10)**
 Bau-km 4+920 bis Bau-km 15+466,325

aufgestellt: *Bau*

Festgestellt
 gemäß Kapitel A Nr. 1 des
 Planfeststellungsbeschlusses vom
 25.07.2023, Az.: 02.1-1897-PF 31a/PF 34/PF 35
 Landesbetrieb Mobilität
 Rheinland-Pfalz
 Landesfeststellungsbehörde

Trier, den 03.04.2018

In Vertretung:
 gds
 (Dr. Markus Rieder)
 Leiter der Planfeststellungsbehörde