

H = 3000.000 m
 T = 106.067 m
 f = 1.875 m
 km = 0+164.611
 h TS = 489.554 m

Bauwerk 11
 Brücke im Zuge der L 70
 über die A 1

Bau-km 10+422.240
 K/W = 80,400 gon LW = 40,00 m
 BzG = 10,60 m LH z 4,70 m
 MLC = 50/50 - 100

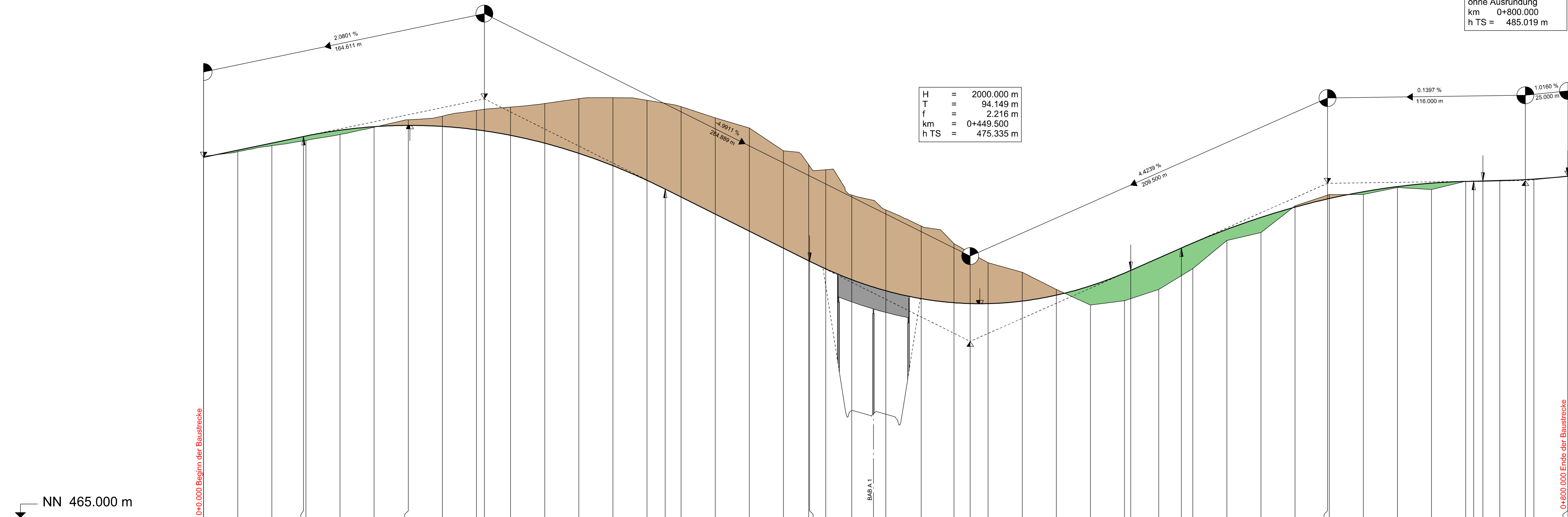
H = 4000.000 m
 T = 85.684 m
 f = 0.918 m
 km = 0+659.000
 h TS = 484.603 m

H = 5680.000 m
 T = 24.888 m
 f = 0.055 m
 km = 0+775.000
 h TS = 484.765 m

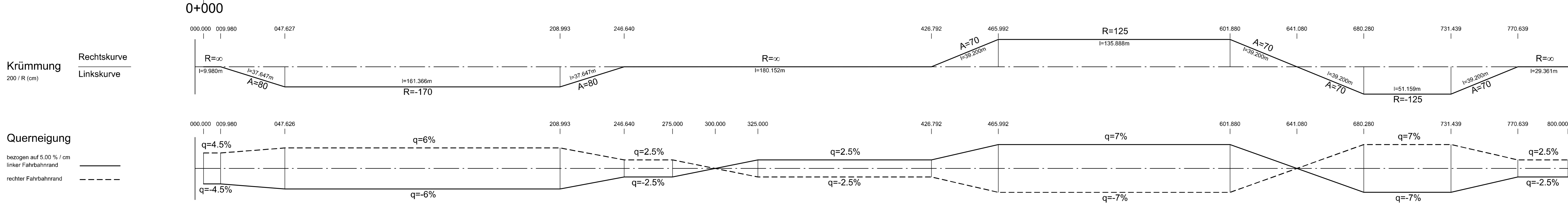
ohne Ausrundung
 km 0+000.000
 h TS = 486.130 m

ohne Ausrundung
 km 0+800.000
 h TS = 485.019 m

H = 2000.000 m
 T = 94.149 m
 f = 2.216 m
 km = 0+449.500
 h TS = 475.335 m



Station	Höhe Gradiente L/A	Geländehöhe
0.000	486.130	486.188
20.000	486.546	486.460
40.000	486.952	486.810
60.000	487.348	487.120
80.000	487.717	487.468
100.000	487.924	487.893
120.000	488.067	488.331
140.000	488.136	488.544
160.000	488.243	488.878
180.000	488.379	489.074
200.000	488.555	489.292
220.000	488.361	489.563
240.000	488.634	489.620
260.000	484.774	489.471
280.000	484.260	489.101
300.000	482.797	488.439
320.000	481.798	487.845
340.000	480.800	486.507
354.780	480.653	485.695
364.780	479.586	485.401
380.000	478.956	483.920
400.000	478.304	483.043
420.780	477.839	482.099
440.000	477.601	481.060
450.000	477.543	479.945
460.000	477.549	479.384
480.000	477.697	479.386
500.000	478.045	478.377
520.000	478.594	477.466
540.000	479.342	477.718
560.000	480.223	476.384
580.000	480.812	475.697
600.000	481.103	481.252
620.000	482.605	481.714
640.000	483.207	483.279
660.000	483.685	483.944
680.000	484.109	483.947
700.000	484.411	484.358
720.000	484.612	484.241
740.000	484.713	484.724
760.000	484.753	484.780
780.000	484.820	484.851
800.000	485.018	485.033



Zeichenerklärung

- Gradientenhochpunkt
- Gradiententiefpunkt
- Ausrundungsbeginn Kuppe / Ausrundungsende Wanne
- Tangentenschnittpunkt
- Damm
- Einschnitt

H = 15.000 m
 T = 362.155 m
 f = 4.372 m
 km = 0+601.335
 h TS = 415.868 m

Längsneigung und Abstand zum nächsten Neigungsbrechpunkt

Nr.	Art der Änderung	Datum	Name

LBM		Datum	Name
bearbeitet:	03/2018	He / Ko	
gezeichnet:	03/2018	He / Ko	
geprüft:	29/03/2018	gez. Bauch	

FESTSTELLUNGSENTWURF

Straßenbauverwaltung: Rheinland-Pfalz	Unterlage: 6 Höhenplan L 70, Bau-km 0+000 - Bau-km 0+800	Blatt-Nr.: 22
PROJIS-Nr.: 0768725720	SAP-Nr.: A.71-02-0019.02	Maßstab: 1 : 1.000/100

Neubau der A 1
AS Kelberg (B 410) - AS Adenau (L 10)
 Bau-km 4+920 bis Bau-km 15+466.325

aufgestellt: *Bgn*

Trier, den 03.04.2018

Festgestellt
 gemäß Kapitel A Nr. 1 des
 Planfeststellungsbeschlusses vom
 25.07.2023, Az. 02_1-1897-PF 31aPF 34PF 35
 Landesbetrieb Mobilität
 Rheinland-Pfalz
 Planfeststellungsbehörde -
 In Vertretung: *gez.*
 (Dr. Markus Rieder)
 Leiter der Planfeststellungsbehörde