

V2 PLUS 200

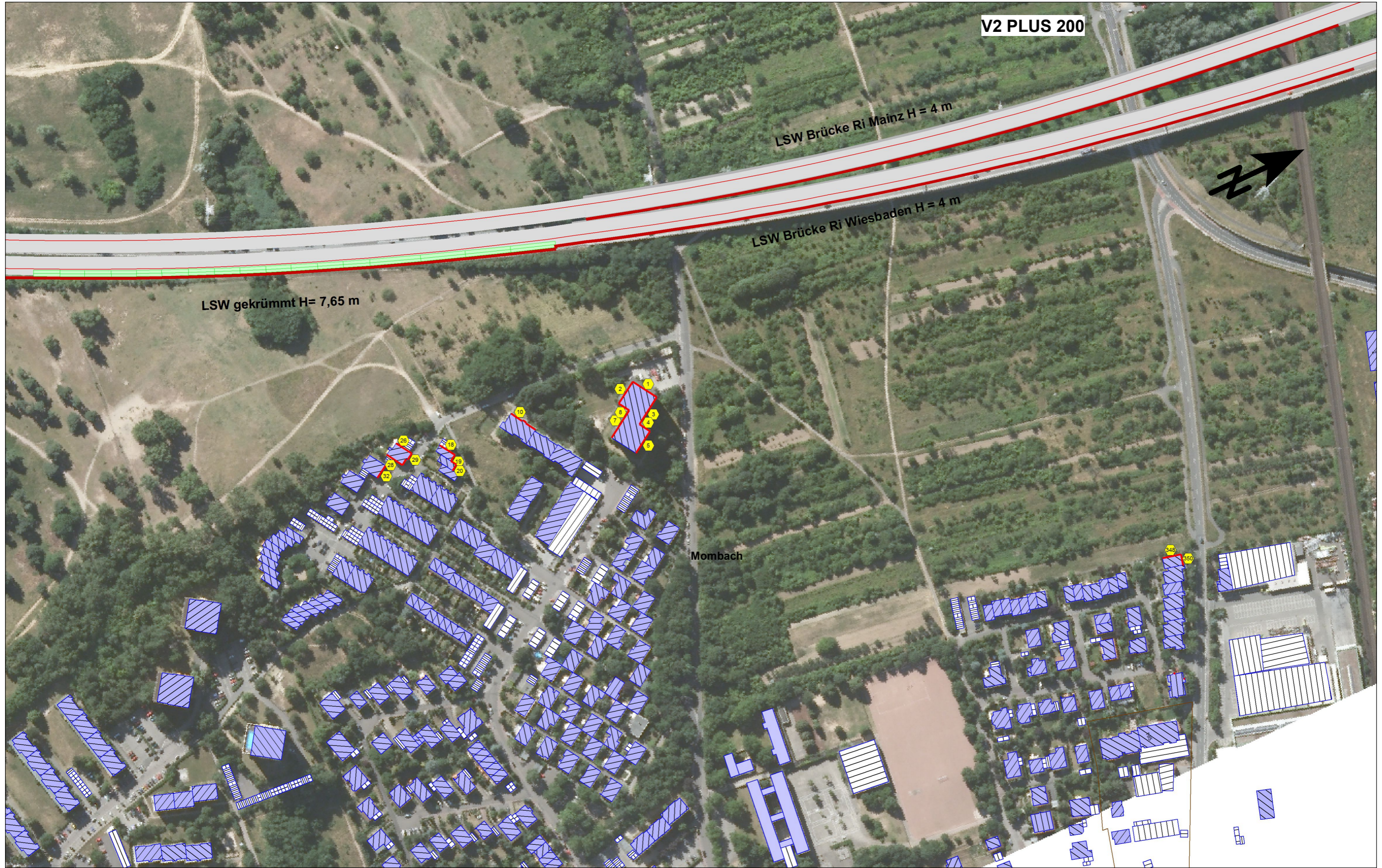
LSW Brücke Ri Mainz H = 4 m

LSW Brücke Ri Wiesbaden H = 4 m

LSW gekrümmt H = 7,65 m



Mombach



1	3-11	2	6-11	3	1-11	4	1-11	5	3	7	11	8	10-11	10	2-4	18	2-3	19	3	20	3	26	3	28	3	29	2-3	32	3	348	2-3	350	2-3	418	1-2
59,8	53,5	58,5	52,2	58,1	51,8	58,3	52,0	55,4	49,1	56,2	49,9	55,8	49,5	56,5	50,2	55,9	49,6	55,7	49,4	56,0	49,7	55,8	49,5	55,4	49,1	56,3	50,0	55,4	49,1	55,6	49,3	55,5	49,2	64,0	57,7