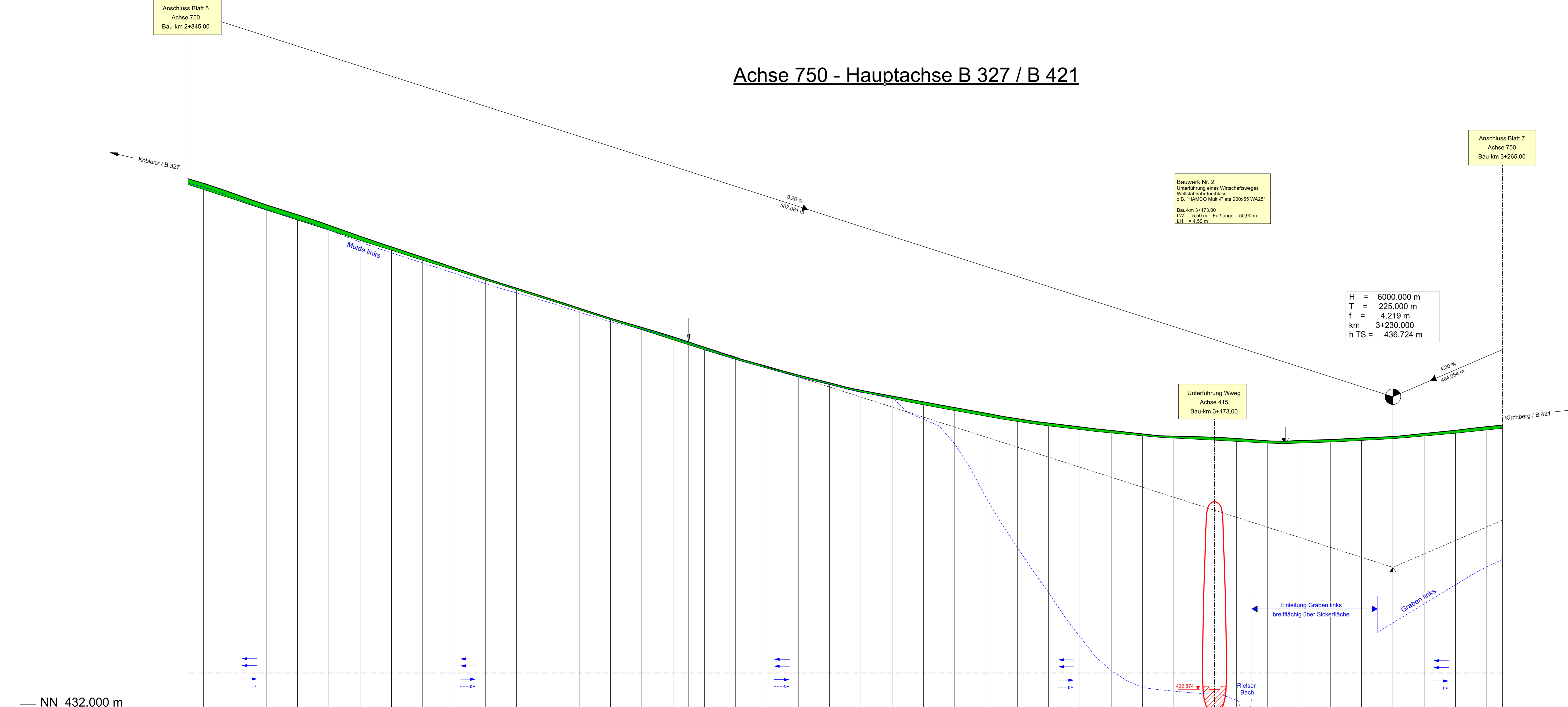
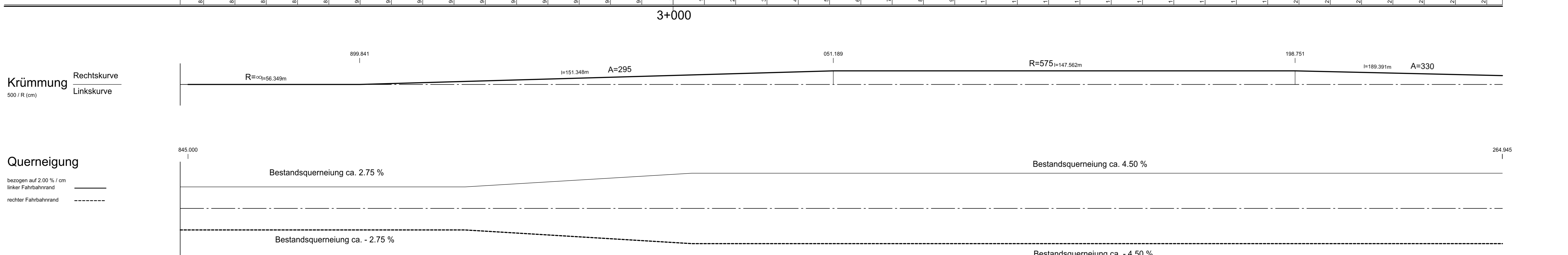


# Achse 750 - Hauptachse B 327 / B 421



Station	845.000	850.000	860.000	870.000	880.000	890.000	900.000	910.000	920.000	930.000	940.000	950.000	960.000	970.000	980.000	990.000	1000.000	1010.000	1020.000	1030.000	1040.000	1050.000	1060.000	1070.000	1080.000	1090.000	1100.000	1110.000	1120.000	1130.000	1140.000	1150.000	1160.000	1170.000	1180.000	1190.000	1200.000	1210.000	1220.000	1230.000	1240.000	1250.000	1260.000	1270.000	1280.000	1290.000	1300.000	1310.000	1320.000	
Gradientenhöhe	449.003	448.842	448.520	448.190	447.860	447.540	447.219	446.906	446.592	446.275	445.953	445.639	445.323	445.002	444.683	444.365	444.044	433.924	443.808	443.475	443.195	442.918	442.672	442.432	442.246	442.063	441.875	441.689	441.524	441.384	441.292	441.175	441.096	440.975	440.902	440.851	440.798	440.742	440.726	440.656	440.589	440.524	440.493	440.402	440.353	440.298	440.268			
DH-Gradiente-Gelände	0.200	0.181	0.165	0.170	0.157	0.133	0.107	0.099	0.099	0.074	0.060	0.055	0.057	0.054	0.050	0.075	0.098	0.094	0.084	0.059	0.059	0.056	0.060	0.057	0.077	0.097	0.096	0.098	0.090	0.092	0.087	0.083	0.082	0.085	0.088	0.084	0.084	0.080	0.082	0.084	0.080	0.082	0.083	0.085	0.084	0.082	0.081	0.085	0.105	0.105
Geländehöhe	449.003	448.842	448.520	448.190	447.860	447.540	447.219	446.906	446.592	446.275	445.953	445.639	445.323	445.002	444.683	444.365	444.044	443.924	443.808	443.475	443.195	442.918	442.672	442.432	442.246	442.063	441.875	441.689	441.524	441.384	441.292	441.175	441.096	440.975	440.902	440.851	440.798	440.742	440.726	440.656	440.589	440.524	440.493	440.402	440.353	440.298	440.268	441.215		



Legend for symbols and line types used in the plan view.

- Gradientenbruchpunkt
- Gradiententeilpunkt
- Ausrundungsbeginn Kruppe / Ausrundungsende Wanne
- Damm
- Einschnitt
- Mulde/Graben rechts
- Mulde/Graben links
- Entwässerungskanal mit Schacht
- Lärmschutzwand/Sichtschutzwand
- Fahrsprauaufteilung

Neigungsbrechpunkt mit Angabe von:  
H = 11000.000 m  
T = 131.999 m  
f = 0.792 m  
km = 0+679.806  
h TS = 306.344 m

Neigungsbrechpunkt mit Angabe von:  
H = 11000.000 m  
T = 131.999 m  
f = 0.792 m  
km = 0+679.806  
h TS = 306.344 m

Ausrundungshalbmesser  
Tangentenlänge  
Sichthöhe  
Bau-km  
Höhe Tangentenschnittpunkt

Längsneigung und Abstand zum nächsten Neigungsbrechpunkt

c	b	a	Nr.	Art der Änderung	Datum	Name

Designation and approval table with logos for MANN Ingenieure GmbH and LBM.

**Entwurfsbearbeitung:**  
MANN Ingenieure GmbH  
Stellenplan: Straßenbau  
Sachsenstraße 14, 34422 Wipperfording  
Tel: +49 35 33 33 43 41  
Fax: +49 35 33 33 33 30  
E-Mail: info@mann-ingenieure.de

**Projekt-Nr.:**  
bearbeitet: Juli 2010, Arzendorf  
gezeichnet: Sept. 2010, Arzendorf  
geprüft: Juli 2014, Schürath

**Entwurfsbearbeitung:**  
Landesbetrieb Mobilität  
Bad Kreuznach  
Eberhard-Anhäuser-Straße 4  
55543 Bad Kreuznach  
Tel: 06713804-0  
Fax: 06713804-2000

**Projekt-Nr.:**  
bearbeitet:   
gezeichnet:   
geprüft: Juli 2022, Friede

### FESTSTELLUNGSENTWURF

**Straßenbauverwaltung:** Rheinland-Pfalz

**Unterlage:** 6 Blatt-Nr.: 6  
**Höhenplan:** Achse 750 - B 327 / B 421  
B 327 von NK 6910 020 nach NK 6910 024  
B 327 von NK 6910 024 nach NK 6910 028  
B 421 von NK 6910 024 nach NK 6910 028

**PROJIS-Nr.:** SAP-Nr.: A.13-04-0080 Maßstab: 1 : 500/50

#### B 327 / B 421

##### bei Kappel

##### Knotenpunkttumbau und Anbau

##### Zusatzfahrstreifen

aufgestellt: Bad Kreuznach, den 24.01.2024  
gez. Wagner  
Leiter der Dienststelle

Date: 05-Aug-2024 14:07:20 (p)