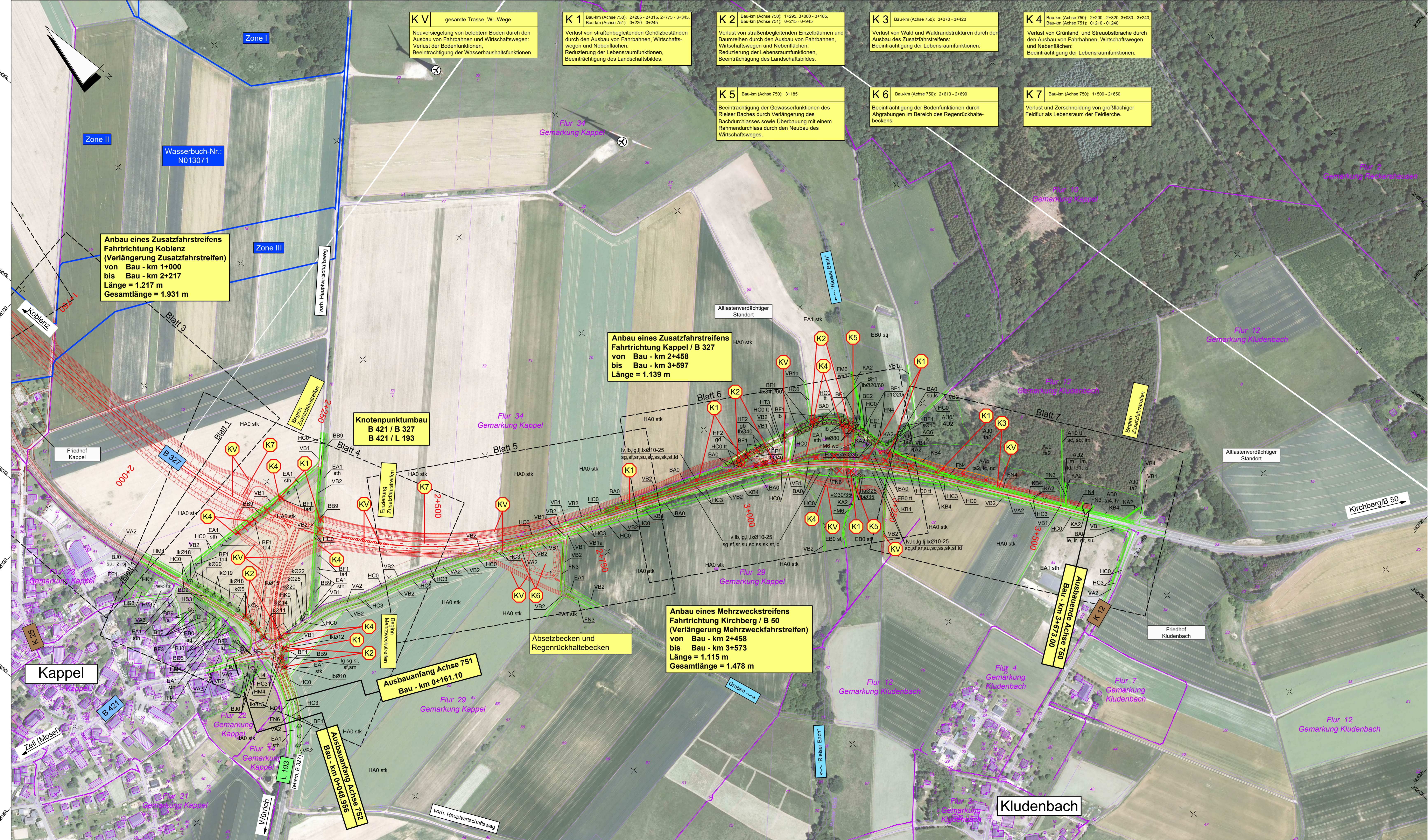


Y 2598354.822
X 5542050.952

Y 2599760.453
X 5540262.146



Y 2597293.332
X 5541216.841

Y 2598698.963
X 5539428.035

Legende

Bestand: Realnutzung und Biotypen

A Wälder

- AA4 Nadelbaum - Buchenmischwald
- AB0 Eichenwald
- AC6 Erlen - Sumpfwald
- AJ0 Fichtenwald
- AT0 Schlagflur
- AU0 Aufforstung
- AU2 Vorwald / Pionierwald

B Kleingehölze

- BA0 Feldgehölz
- BB9 Gebüsch mittlerer Standorte
- BD2 Strauchhecke, ebenerdig
- BD3 Gehölzstreifen
- BD5 Schnitthecke
- BE2 Erlen - Ufergehölz
- BF1 Baumreihe
- BF2 Baumgruppe
- BF3 Einzelbaum
- BF4 Obstbaum
- BF5 Obstbaumgruppe
- BJ0 Siedlungsgehölz

E Grünland

- EA1 Fettwiese, Flachlandausb. (Glatthaferwiese)
- EB0 Fettwiese
- EE1 Brachgefallene Fettwiese

F Gewässer

- FM6 Mittelgebirgsbach
- FN3 Graben mit extensiver Instandhaltung
- FN4 Graben mit intensiver Instandhaltung
- FN6 Beton-, Steinrinne

H Weitere anthropogen bedingte Biotope

- HA0 Acker
- HC0 Rain, Straßenrand
- HC3 Straßenrand
- HC4 Verkehrsrasenfläche
- HF2 Deponie, Aufschüttung
- HJ1 Ziergarten
- HJ4 Gartenbrache
- HK1 Streuobstgarten
- HK9 Streuobstbrache
- HM4 Tritrasen, Rasenplatz, Parkrasen
- HR0 Friedhof, Begräbnisstätte
- HS3 Grabeland
- HT1 Hofplatz mit hohem Versiegelungsgrad
- HT3 Lagerplatz, unversiegelt
- HT4 Lagerplatz, versiegelt
- HV3 Parkplatz
- HV5 Brachfläche der Gewerbegebiete

K Saum bzw. linienf. Hochstaudenflur

- KA2 gewässerbegleit. f. Saum / Hochstaudenflur, linienf.
- KB4 waldbegleit. tr. Außensaum / Hochstaudenflur, linienf.

V Verkehrs- und Wirtschaftswege

- VA2 Bundes-, Landes-, Kreisstraße
- VA3 Gemeindestraße
- VB1 Feldweg, befestigt
- VB1a Schotterweg
- VB2 Feldweg, unbefestigt
- VB4 Waldweg
- VB5 Rad- / Fußweg

Zusatzcodes:

- Abgraben, Steinbrüche, Deponien
- gd Pionierflur, trocken
- gb Gebüsch, Vorwaldstadium

Strukturmerkmale, Kleinstrukturen

- tt verbuschend

Nutzungseigenschaften

- sth extensiv genutzt
- stj mäßig intensiv genutzt
- sik intensiv genutzt

Zusatzcodes für Gewässer

- wd Flachufer
- wx1 begradigter Bach

Strukturmerkmale, Wald, Bäume

- ta2 geringes Baumholz (BHD 14 bis 38 cm)
- ta4 Dichtung, Gartenholz (BHD bis 7 cm)

Strukturbildende Straucharten

- s7 anderer Zierstrauch
- sb Ginster
- sc Brombeere
- sf Hartriegel
- sg Haselnuß
- sj Schw. Holunder
- sk Liguster
- sl Heckenrose
- sm Schliehe
- sr Weissdorn
- ss Heckenkirsche
- st Pfaffenhütchen
- su Salweide

Strukturbildende Baumarten

- anderer Laub - Zierbaum
- la Baumweide
- lb Bergahorn
- lc Buche
- ld Eberesche
- ld1 Mehlbeere
- le Esche
- lg Feldahorn
- lg1 Hornbuche
- lj Linde
- lk Pappel
- lm1 Zitterpappel
- lp Rosskastanie
- lr Birke
- ls Schwarzerle
- lu Stieleiche
- lv Eiche
- lx Vogelkirsche
- ly Obstbaum
- nb Fichte
- nc Kiefer
- Salix fragilis, S. alba, S. rubens
- Acer pseudoplatanus
- Fagus sylvatica
- Sorbus aucuparia
- Sorbus aria
- Fraxinus excelsior
- Acer campestre
- Carpinus betulus
- Tilia platyphyllos
- Populus
- Populus tremula
- tesculus hippocastanum
- Betula pendula
- Alnus glutinosa
- Quercus robur et petraea
- Pinus avium
- Pinus abies
- Pinus sylvestris

sonstige Planzeichen

- Abgrenzung Wasserschutzgebiet
- Biotypenabgrenzung
- Baumaßnahme
- Windkraftanlage

Konflikte

- KV Konflikt Versiegelung
- K1 Konfliktnummer (fortlaufend)
- K1 Konfliktnummer
- Eingriff in ... Erläuterung des Konfliktes
- Verlust von Einzelbäumen / Gehölzen
- Baubedingter Verlust von Biotopen

1		2	
c			
b			
a			
Nr.	Art der Änderung	Datum	Name

MANN Ingenieure GmbH Bienen (Farn) Bismarck Soltenstraße 14 55622 Wittgen Tel.: +49 22 32 92 30-0 Fax: +49 22 32 92 30-30 E-Mail: info@mnn-ingenieure.de	Projekt-Nr.:	Datum	Name
	bearbeitet:	Okt. 2013	Müller
	gezeichnet:	Okt. 2013	Hammer
	geprüft:	Okt. 2018	Müller

LBM Landesbetrieb Mobilität Bad Kreuznach Eisenhart-Adenauer-Straße 4 55543 Bad Kreuznach Tel.: 067 1804-0 Fax: 067 1804-2000	bearbeitet:	Datum	Name
	bearbeitet:	09.06.2023	Leoff
	gezeichnet:		
	geprüft:		

FESTSTELLUNGSENTWURF

Straßenbauverwaltung: Rheinland-Pfalz	Unterlage: 19.1 Blatt-Nr.: 2 Bestands- und Konfliktplan B 327 von NK 091010 nach NK 091010A B 421 von NK 091010 nach NK 091010B 1.180 von NK 091010 nach NK 091010C
PROJIS-Nr.:	SAP-Nr.: A.13-04-0080.02
Maßstab: 1:2500	

B 327 / B 421 bei Kappel Knotenpunktbau und Anbau Zusatzfahrstreifen	
aufgestellt: Bad Kreuznach, den 24.01.2024	gez. Wagner Leiter der Dienststelle