

# Höhenplan - B 410 Sarresdorfer Straße Achse 300

Maßstab = 1:250/25

## LEGENDE

- Gradientenhochpunkt
- Gradiententiefpunkt
- Ausrundungsbeginn Kuppe / Ausrundungsende Wanne
- Auftrag
- Abtrag

Neigungsbrechpunkt mit Angabe von :

H = 15.000 m Ausrundungshalbmesser,  
T = 362.155 m Tangentenlänge,  
f = 4.372 m Stichhöhe  
km = 0+801.335 Bau-km,  
h TS = 415.868 m Höhe Tangentenschnittpunkt.

Längsneigung und Abstand zum nächsten Neigungsbrechpunkt

Abzweig/Einmündung

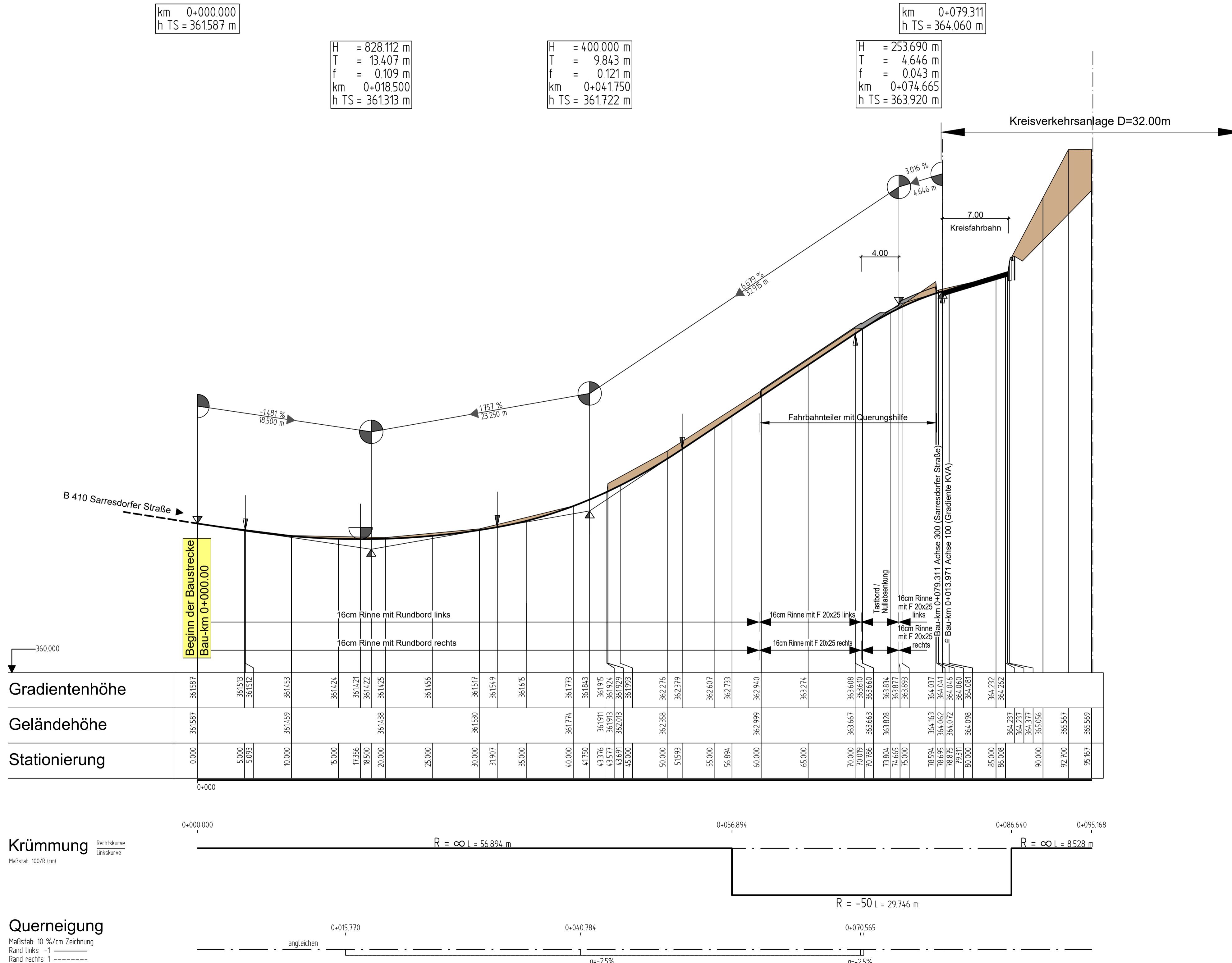
km 0+000.000  
h TS = 361587 m

H = 828.112 m  
T = 13.407 m  
f = 0.109 m  
km 0+018.500  
h TS = 361.313 m

H = 400.000 m  
T = 9.843 m  
f = 0.121 m  
km 0+041.750  
h TS = 361.722 m

H = 253.690 m  
T = 4.646 m  
f = 0.043 m  
km 0+074.665  
h TS = 363.920 m

km 0+079.311  
h TS = 364.060 m



c			
b			
a			
Nr.	Art der Änderung	Datum	Name

1	2	3	4	5	6	7	8	9	10
---	---	---	---	---	---	---	---	---	----

Entwurfsbearbeitung: Beratende Ingenieure VBI PartGmbH Hertelsbrunneng 5 67657 Kaiserslautern Tel.: 06 31 / 3 41 24 - 0 Fax: 06 31 / 4 37 45 E-Mail: info@si-kl.de		Projekt-Nr.: 2022.041	Datum	Name
		bearbeitet:	August 2023	A. Berg
		gezeichnet:	August 2023	Delwa
		geprüft:	August 2023	A. Berg

	Landesbetrieb Mobilität Gerolstein Brunnenstraße 1 54568 Gerolstein Tel.: 06591/818-0 Fax: 06591/818-88/87	Datum	Name
		bearbeitet:	
		gezeichnet:	
		geprüft:	

## FESTSTELLUNGSENTWURF

Strassenbauverwaltung: 	Unterlage: 6 Blatt-Nr.: 3
Höhenplan Sarresdorfer Straße (Achse 300)	
PROJIS-Nr.:	SAP-Nr.: A.21-13-0001.01 Maßstab: 1 : 250/25

<b>B 410</b> Ersatzneubau der Hochbrücke und Umgestaltung angrenzender Knotenpunkte in Gerolstein	
aufgestellt und genehmigt Gerolstein, den 16.11.2023	
stellverf. Dienststellenleiter	

**Krümmung**  
Maßstab: 100/R (cm)  
Rechtskurve  
Linkskurve

**Querneigung**  
Maßstab: 10 %/cm Zeichnung  
Rand links -1  
Rand rechts 1

