

Zeichenerklärung

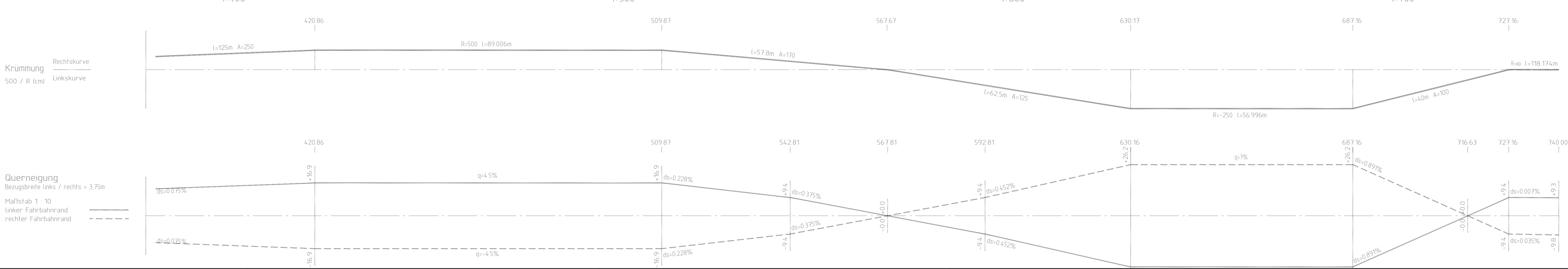
	Gradientenhochpunkt	H = 15.000 m	Anlagepunkt
	Gradientenliefpunkt	T = 362.15 m	Anlagepunkt
	Ausrundungsbeginn Kruppe / Ausrichtungsende Wanne	L = 427.00 m	Tagungsdatum
	Damm / Auftrag	Breite = 1.00 m	Blatt-Nr.
	Einschnitt / Abtrag	h TS = 415.66 m	Blatt-Nr.
	Gradiente		Blatt-Nr.
	Abzweig Straße		Blatt-Nr.
	Graben / Mulde links		Blatt-Nr.
	Graben / Mulde rechts		Blatt-Nr.
	Rohrleitung mit Angaben der Längsneigung		Blatt-Nr.
	links		Blatt-Nr.
	rechts		Blatt-Nr.
	Teilsicherrohrleitung (LP)		Blatt-Nr.
	Huckepackleitung (RW) mit oberliegender Teilsicherrohrleitung (LP)		Blatt-Nr.
	Regenwasserleitung (RW)		Blatt-Nr.
	Schacht links		Blatt-Nr.
	Schacht rechts		Blatt-Nr.
	D = Deckelhöhe Schacht		Blatt-Nr.
	S = Sohlehöhe Schacht		Blatt-Nr.
	SA = Sohlehöhe Auslauf		Blatt-Nr.
	ME = Muldenlaufschacht		Blatt-Nr.
	RW 1 = Regenwasserschacht		Blatt-Nr.

Übernahme aus dem Projekt 2008008
Ortsumgebung Imsweiler

B 48
(Achse 1)

H = 1750.000 m
T = 81756 m
f = 1910 m
km = 1+695.551
h TS = 216.720 m

gepl. RW-Kanal	DN 300/150 PE-HD L 19.00m, I 3.95%	DN 300/150 PE-HD L 19.00m, I 3.63%	DN 300/150 PE-HD L 19.00m, I 3.68%	DN 300/150 PE-HD L 19.00m, I 3.68%	DN 300/150 PE-HD L 19.00m, I 3.73%	DN 300/150 PE-HD L 19.00m, I 3.71%	DN 250/150 PE-HD L 20.00m, I 3.77%	DN 250/150 PE-HD L 20.00m, I 3.44%	DN 250/150 PE-HD L 20.00m, I 4.25%	DN 250/150 PE-HD L 20.00m, I 4.22%	DN 250/150 PE-HD L 20.00m, I 4.22%	DN 300/150 PE-HD L 20.00m, I 3.43%	DN 300/150 PE-HD L 20.00m, I 1.93%	DN 300/150 PE-HD L 14.50m, I 0.81%	DN 300/150 PE-HD L 19.00m, I 3.90%	DN 300/150 PE-HD L 19.00m, I 3.56%
gepl. Kanal unter Mulde links	DN 250/150 PE-HD L 22.50m, I 3.86%	DN 250/150 PE-HD L 22.50m, I 3.86%	DN 250/150 PE-HD L 21.00m, I 3.89%	DN 250/150 PE-HD L 21.00m, I 3.89%	DN 250 PE-HD L 12.45m, I 5.06%											
gepl. Kanal unter Mulde rechts																
Gradientenhöhen	210.03	210.03	210.03	210.03	210.03	210.03	210.03	210.03	210.03	210.03	210.03	210.03	210.03	210.03	210.03	210.03
dh Einschnitt/Damm	0.00	0.00	0.00	0.00	0.00	0.00	0.00	0.00	0.00	0.00	0.00	0.00	0.00	0.00	0.00	0.00
Geländehöhe	210.03	210.03	210.03	210.03	210.03	210.03	210.03	210.03	210.03	210.03	210.03	210.03	210.03	210.03	210.03	210.03
Bau-km	0.000	0.000	0.000	0.000	0.000	0.000	0.000	0.000	0.000	0.000	0.000	0.000	0.000	0.000	0.000	0.000



c			
b			
a			
Nr.	Art der Änderung	Datum	Name
Imsweiler			
Entwurfsbearbeitung:		Projekt-Nr.:	
	Luitpoldstraße 60a 67806 Rökkenhausen Telefon: +49 6361 919-0 E-Mail: info@igr.de	bearbeitet:	Datum
		gezeichnet:	Name
		geprüft:	RES
Entwurfsbearbeitung:		Datum	
	Landesbetrieb Mobilität Kaiserslautern Morkauer Straße 20 67655 Kaiserslautern Tel. 0631/3631-0 Fax: 0631/3631-225	bearbeitet:	Name
		gezeichnet:	RES
		geprüft:	RJ

FESTSTELLUNGSENTWURF

Straßenbauverwaltung:	Unterlage: 6	Blatt-Nr.: 1
	Höhenplan	
PRJUS-Nr.: 2016087	SAP-Nr.: A. 32-16-0035.01	Maßstab: 1: 500/50
B 48		
Ausbau zwischen Imsweiler und Schweisweiler mit Rad- und Gehweg		
aufgestellt und genehmigt:		
Kaiserslautern, den 24.07.2023		
gezeichnet:		
geprüft:		
gezeichnet: R.Lutz		
Dienstscheffler		
Grundplan hergestellt:		
igf AG, Dez. 2016		
Kaufname: igf AG, Dez. 2016		
Feldvergleich:		
Daergrundlage Geobasisdaten ©		
GeoBasis-DE/LandVerGeoRP2002-10-15		
KoKoKo		