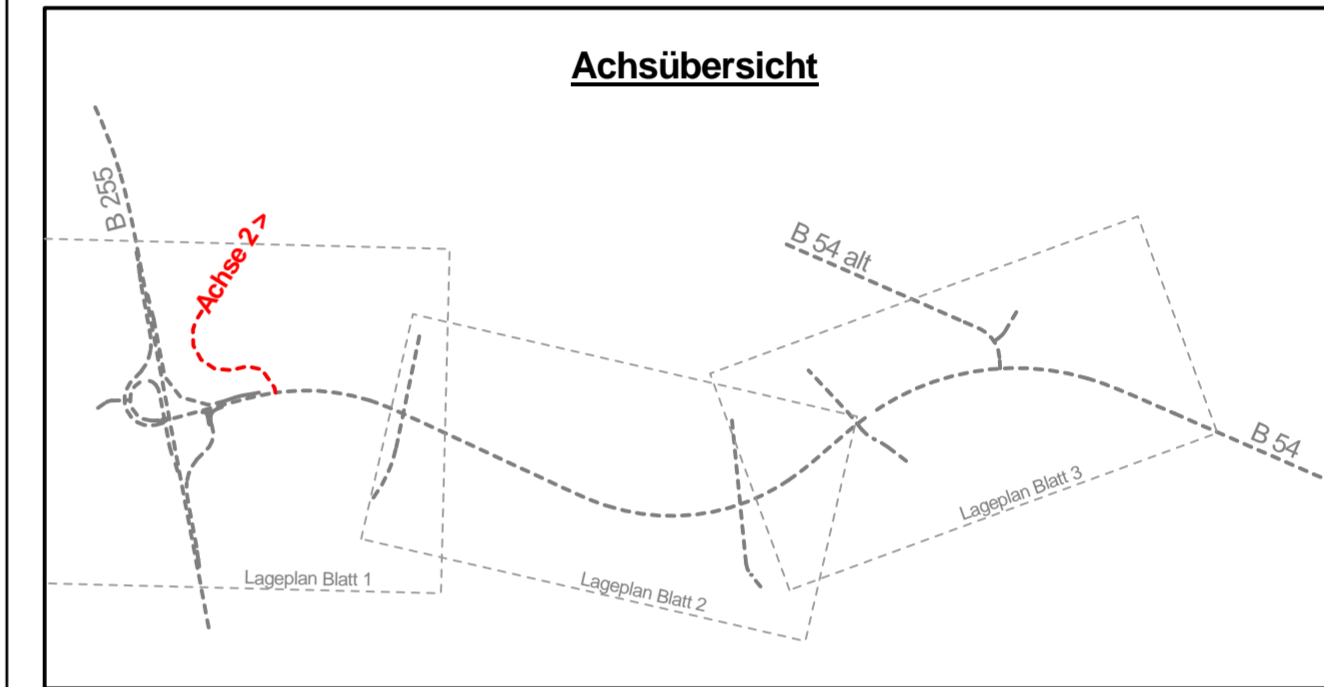
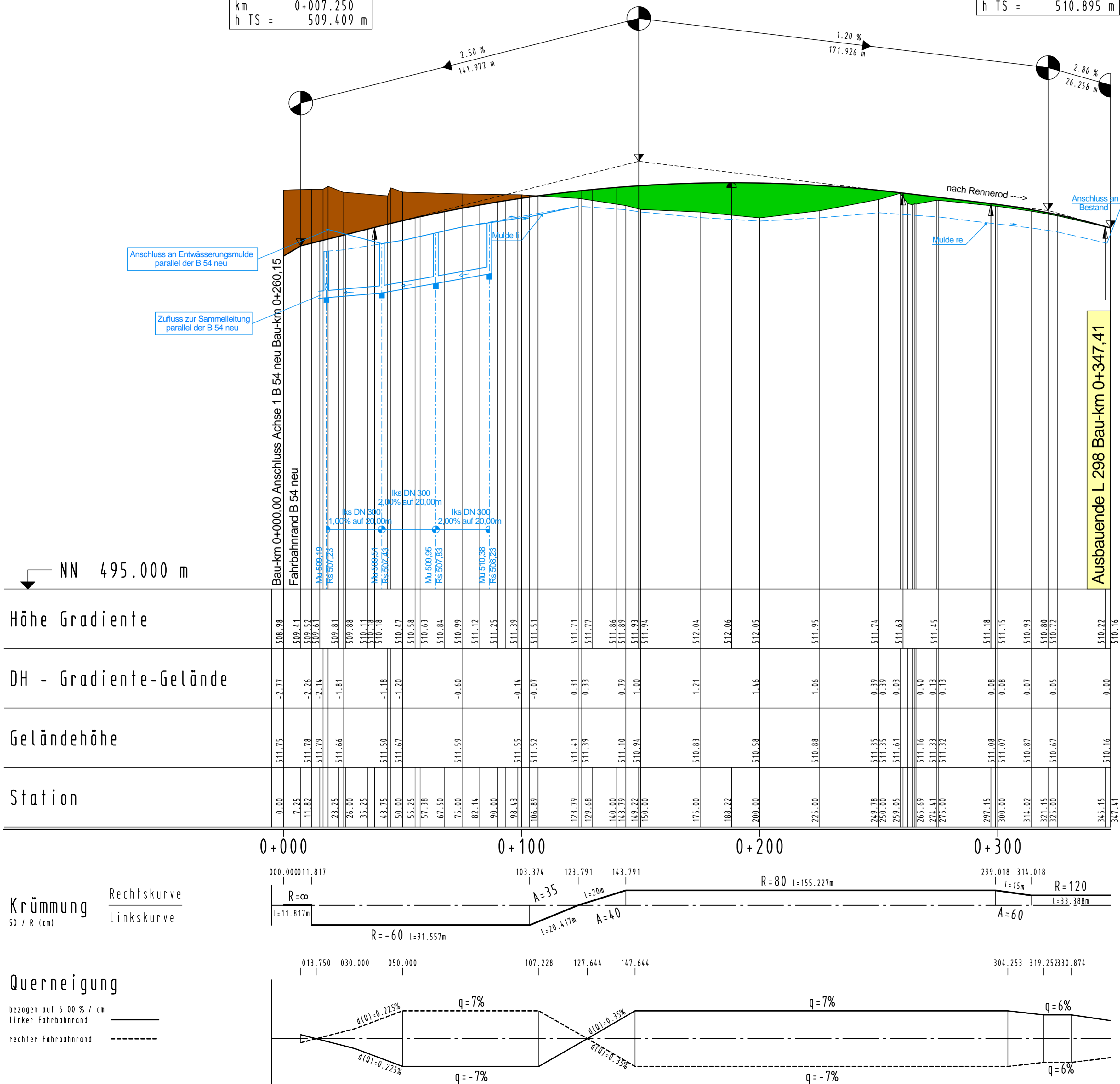


- Achse 2 - L 298 -

H = 6000.000 m
 T = 111.000 m
 f = 1.027 m
 km = 0+149.222
 h TS = 512.958 m

H = 3000.000 m
 T = 23.999 m
 f = 0.096 m
 km = 0+321.148
 h TS = 510.895 m

ohne Ausrundung
 km = 0+007.250
 h TS = 509.409 m



MANN'S INGENIEURE Dr. Manns + Conrad GmbH Verkehr - Stadt - Umwelt Südstraße 14 56422 Wirges Tel: 02602/9363-0 Fax: 02602/9363-30 E-Mail: info@manns-ingenieure.de	156	0,42	DATUM	ZEICHEN
	ENTWORFEN	Jan. 2012	Meurer	
	GEZEICHNET	Jan. 2012	Eberhard	
	GEPRÜFT	Jan. 2012	Conrad	

PLANFESTSTELLUNG

Rheinland-Pfalz
 Landesbetrieb Mobilität
 Diez
 Goethestraße 9 - 65582 Diez
 Tel: 06432/92006-0 - Fax: 06432/92006-5999

L 298

Entwurfsprüfung: LBM Diez
 Straßenplanung:
 Landespflege:
 Immissionsschutz:

Unterlage: 8	
Blatt Nr.: 4	
Maßnahmen Nr.: A.14-02-0110	
bearbeitet	Datum Name
gezeichnet	
geprüft	
Höhenplan Achse 2, Maßstab 1 : 1000/100	
von NK: 5314 199 nach NK: 5414 263	

Nr.	Art der Änderung	Datum	Name
1			
2			
3			
4			
5			
6			

aufgestellt:

i.v.d.
 Diez, den **24.04.2012**

Grundplan hergestellt: Ergänzungen:

Aufnahme:
 Feldvergleich:
 Kataster: