

H = 5000.000 m
T = 8.645 m
f = 0.007 m
km = 1+057.961
h TS = 271.555 m

ohne Ausrundung
km = 1+090.000
h TS = 272.466 m

H = 5000.000 m
T = 9.283 m
f = 0.009 m
km = 0+986.532
h TS = 269.771 m

265.000

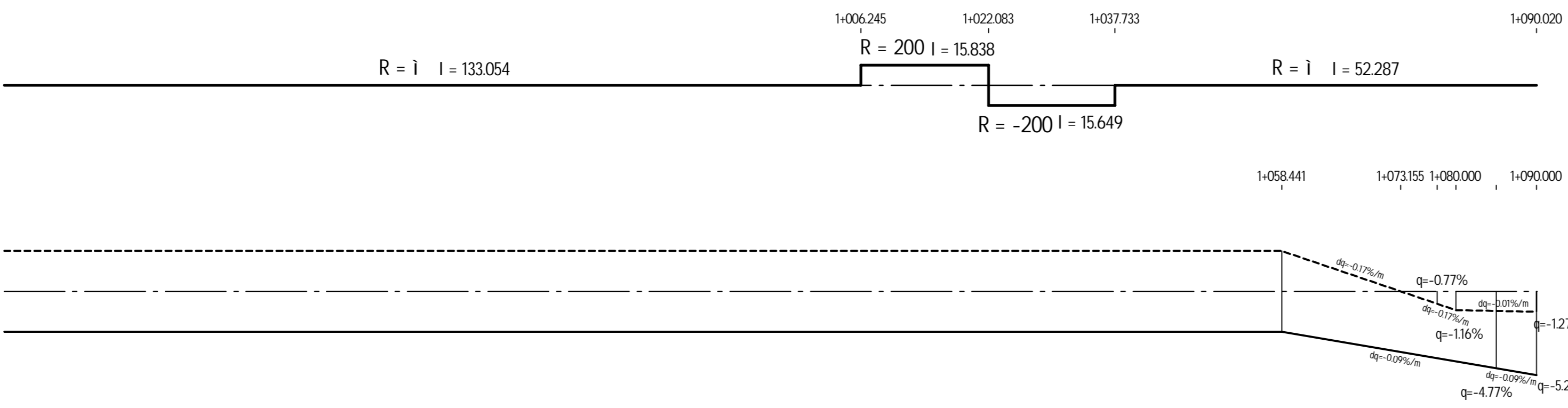
Gradientenhöhe

Geländehöhe

Stationen

Krümmung
100/R (cm)

Querneigung
2.5 %/cm Zeichnung
Rand links -2-----
Rand rechts 2-----



c			
b			
a			
Nr.	Art der Änderung	Datum	Name

1	2	3	4
---	---	---	---

Entwurfsbearbeitung: 	Landesbetrieb Mobilität Diez Goethestraße 9 65582 Diez Tel.: 06432/92006-0 Fax: 06432/92006-5999	Datum	Name
		bearbeitet:	
		gezeichnet:	
		geprüft:	15.03.2024

FESTSTELLUNGSENTWURF

Straßenbauverwaltung: 	Unterlage: 6 Höhenplan Achse 1 (K 145) Bau-km: 0,9+00,00 - 1,0+89,937
PROJIS-Nr.: _____	SAP-Nr.: A.14-17-0025.01
Maßstab: 1 : 500 / 1 : 50	

K 145 OD Staudt
von NK 5512 025 bis NK 5513 116 Station 0,000 - 0,575

aufgestellt: Diez, den 18.03.2024 Dienststellenleiter	
---	--