

KB01
 Bau-km 3+150 bis 3+510 und 3+555 bis 3+365,
 Achse 10
 Bau-km 0+025 bis 0+400, Achse 200
 Versiegelung von biologisch aktivem Boden

KF1
 Bau-km 3+140 bis 3+555, Achse 10
 Bau-km 0+200 bis 0+400, Achse 200
 Dauerhafter Verlust von Tierlebensräumen

KW1
 Bau-km 3+150 bis 3+510 und 3+555 bis 3+365,
 Achse 10
 Bau-km 0+025 bis 0+400, Achse 200
 Verlust von Versickerungsfläche, Reduzierung
 der Grundwasserneubildung im Bereich
 der Neuversiegelung

KF4
 Bau-km3+140 bis 3+510, Achse 10
 Baubedingte Störung von Lebensraumfunktionen
 im Bereich des FFH-Gebietes

KBio1
 Bau-km 3+140 bis 3+350 und 3+475 bis 3+555,
 Achse 10
 Bau-km 0+130 bis 0+200, Achse 200
 Inanspruchnahme von Wald

KBio2
 Bau-km 3+265 bis 3+510 und 3+550 bis 3+620,
 Achse 10
 Bau-km 0+030 bis 3+220 und 0+240 bis 0+400,
 Achse 200
 Inanspruchnahme von sonstigen Gehölzen

KBio3
 Bau-km 3+150 bis 3+310, 3+235 bis 3+260,
 3+355, 3+440 bis 3+490, 3+555 und
 3+620 bis 3+645 Achse 10
 Bau-km 0+220, 0+240 und 0+295 Achse 200
 Inanspruchnahme von Offenlandbiotopen

KBio4
 Bau-km 3+150 bis 3+510 und 3+562 bis 3+600,
 Achse 10
 Bau-km 0+025 bis 0+210 und 0+240 bis 0+400,
 Achse 200
 Gefährdung von angrenzenden Gehölzbeständen

KBio1
 Bau-km 3+150 bis 3+510 und 3+562 bis 3+600,
 Achse 10
 Bau-km 0+025 bis 0+210 und 0+240 bis 0+400,
 Achse 200
 Gefährdung von angrenzenden Gehölzbeständen

KBio1
 Bau-km 3+150 bis 3+510 und 3+562 bis 3+600,
 Achse 10
 Bau-km 0+025 bis 0+210 und 0+240 bis 0+400,
 Achse 200
 Gefährdung von angrenzenden Gehölzbeständen

KBio1
 Bau-km 3+150 bis 3+510 und 3+562 bis 3+600,
 Achse 10
 Bau-km 0+025 bis 0+210 und 0+240 bis 0+400,
 Achse 200
 Gefährdung von angrenzenden Gehölzbeständen

KBio1
 Bau-km 3+150 bis 3+510 und 3+562 bis 3+600,
 Achse 10
 Bau-km 0+025 bis 0+210 und 0+240 bis 0+400,
 Achse 200
 Gefährdung von angrenzenden Gehölzbeständen

KBio1
 Bau-km 3+150 bis 3+510 und 3+562 bis 3+600,
 Achse 10
 Bau-km 0+025 bis 0+210 und 0+240 bis 0+400,
 Achse 200
 Gefährdung von angrenzenden Gehölzbeständen

KF1
 Bau-km 3+140 bis 3+555, Achse 10
 Bau-km 0+200 bis 0+400, Achse 200
 Dauerhafter Verlust von Tierlebensräumen

KF4
 Bau-km3+140 bis 3+510, Achse 10
 Baubedingte Störung von Lebensraumfunktionen
 im Bereich des FFH-Gebietes

KBio1
 Bau-km 3+140 bis 3+350 und 3+475 bis 3+555,
 Achse 10
 Bau-km 0+130 bis 0+200, Achse 200
 Inanspruchnahme von Wald

KBio2
 Bau-km 3+265 bis 3+510 und 3+550 bis 3+620,
 Achse 10
 Bau-km 0+030 bis 3+220 und 0+240 bis 0+400,
 Achse 200
 Inanspruchnahme von sonstigen Gehölzen

KBio3
 Bau-km 3+150 bis 3+310, 3+235 bis 3+260,
 3+355, 3+440 bis 3+490, 3+555 und
 3+620 bis 3+645 Achse 10
 Bau-km 0+220, 0+240 und 0+295 Achse 200
 Inanspruchnahme von Offenlandbiotopen

KBio4
 Bau-km 3+150 bis 3+510 und 3+562 bis 3+600,
 Achse 10
 Bau-km 0+025 bis 0+210 und 0+240 bis 0+400,
 Achse 200
 Gefährdung von angrenzenden Gehölzbeständen

KBio1
 Bau-km 3+150 bis 3+510 und 3+562 bis 3+600,
 Achse 10
 Bau-km 0+025 bis 0+210 und 0+240 bis 0+400,
 Achse 200
 Gefährdung von angrenzenden Gehölzbeständen

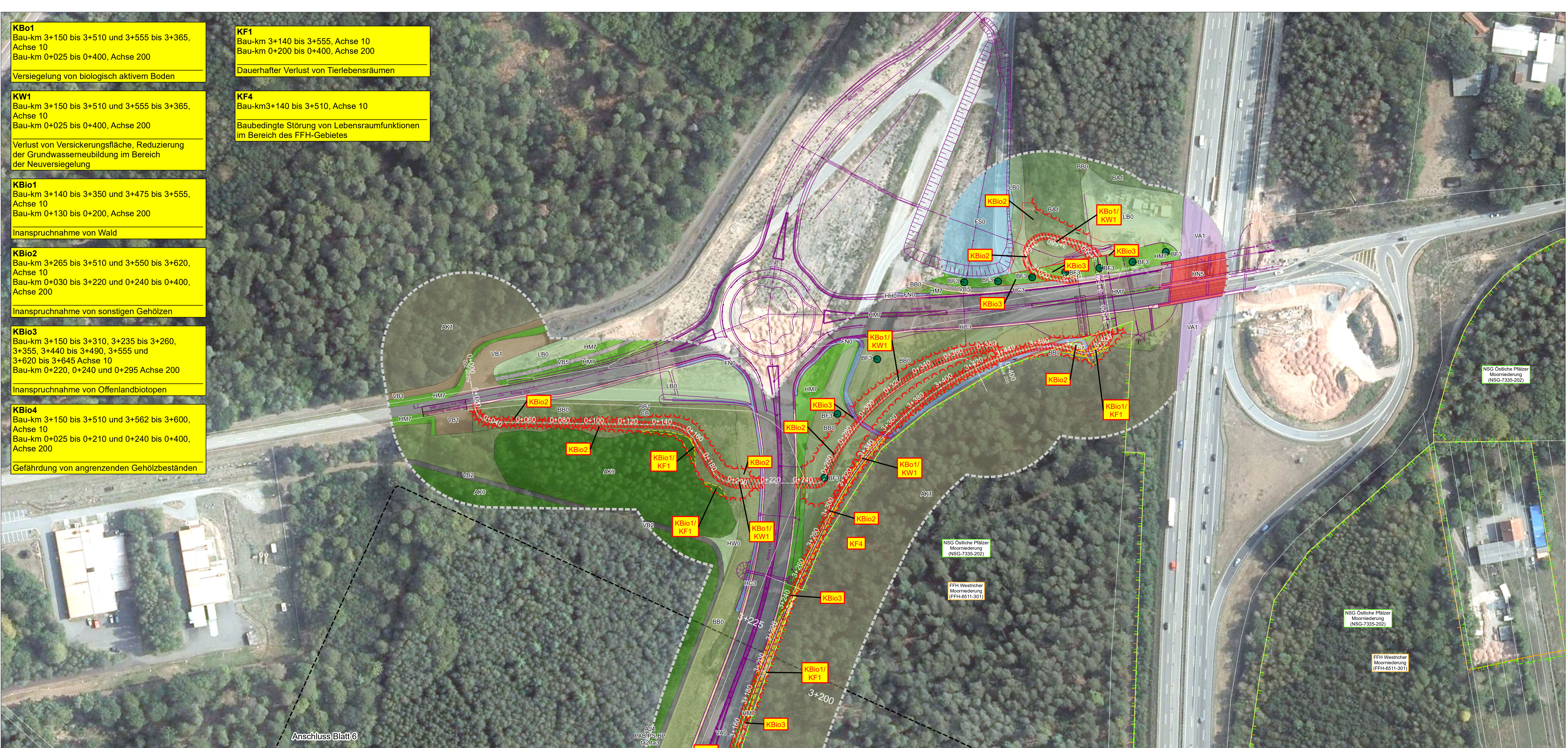
KBio1
 Bau-km 3+150 bis 3+510 und 3+562 bis 3+600,
 Achse 10
 Bau-km 0+025 bis 0+210 und 0+240 bis 0+400,
 Achse 200
 Gefährdung von angrenzenden Gehölzbeständen

KBio1
 Bau-km 3+150 bis 3+510 und 3+562 bis 3+600,
 Achse 10
 Bau-km 0+025 bis 0+210 und 0+240 bis 0+400,
 Achse 200
 Gefährdung von angrenzenden Gehölzbeständen

KBio1
 Bau-km 3+150 bis 3+510 und 3+562 bis 3+600,
 Achse 10
 Bau-km 0+025 bis 0+210 und 0+240 bis 0+400,
 Achse 200
 Gefährdung von angrenzenden Gehölzbeständen

KBio1
 Bau-km 3+150 bis 3+510 und 3+562 bis 3+600,
 Achse 10
 Bau-km 0+025 bis 0+210 und 0+240 bis 0+400,
 Achse 200
 Gefährdung von angrenzenden Gehölzbeständen

Anschluss Blatt 6



- Legende**
- Fauna-Flora-Habitat-Gebiet
 Naturschutzgebiet
- Biotoptypen**
- AJ4 Laub-, Nadelbaum-Fichtenmischwald
 - AK0 Kieferwald
 - AK1 Kiefernwald mit einheimischen Laubbaumarten
 - BA1 Feldgehölze aus einheimischen Baumarten
 - BB0 Gebüsch, Strauchgruppe
 - BB1 Gebüschstreifen, Strauchreihe
 - BF3 Einzelbaum
 - FN0 Graben
 - FS0 Rückhaltebecken
 - HC3 Straßenrand
 - HH0 Böschung
 - HM7 Nutzrasen
 - HN5 Überführungsbauwerk
 - HW0 Siedlungs-, Industrie- und Verkehrsbrache
 - LB0 Hochstaudenflur, flächenhaft
 - VA0 Verkehrsstraße
 - VA1 Autobahn
 - VB1 Feldweg, befestigt
 - VB2 Feldweg, unbefestigt
 - VB5 Rad-, Fußweg

- Artenliste der Gehölze**
- | | |
|----------------------------------|-----------------------|
| B <i>Betula spec.</i> | Birke |
| BP <i>Betula pendula</i> | Hänge-Birke |
| CB <i>Carpinus betulus</i> | Hainbuche |
| FS <i>Fagus sylvatica</i> | Rot-Buche |
| PAB <i>Picea abies</i> | Fichte |
| PAV <i>Prunus avium</i> | Vogelkirsche |
| PME <i>Pseudotsuga menziesii</i> | Küsten-Douglasie |
| PS <i>Pinus sylvestris</i> | Waldkiefer |
| PT <i>Populus tremula</i> | Zitter-Pappel |
| Q <i>Quercus spec.</i> | Eiche |
| QP <i>Quercus petraea</i> | Trauben-Eiche |
| rf <i>Rubus fruticosus</i> | Gewöhnliche Brombeere |
| RP <i>Robinia pseudoacacia</i> | Robinie |

Zusatzmerkmale

ta2 geringes Baumholz (BHD 14 bis 38 cm)
 ta3 Stangenholz (BHD 7 bis 14 cm)

Konflikte

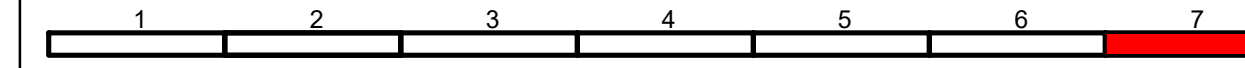
Konfliktnummer

KB01 Bau-km 0+000
Versiegelung von Boden

Erläuterung des Konflikts

- KB01** Versiegelung von biologisch aktivem Boden
- KBio1** Inanspruchnahme von Wald
- KBio2** Inanspruchnahme von sonstigen Gehölzen
- KBio3** Inanspruchnahme von Offenlandbiotopen
- KBio4** Gefährdung von angrenzenden Gehölzbeständen
- KW1** Verlust von Versickerungsfläche, Reduzierung der Grundwasserneubildung im Bereich der Neuversiegelung
- KF1** Dauerhafter Verlust von Tierlebensräumen
- KF4** Baubedingte Störung von Lebensraumfunktionen im Bereich des FFH-Gebietes

c			
b			
a			
Nr.	Art der Änderung	Datum	Name



Entwurfsbearbeitung:	Projekt-Nr.: 01/18								
LAUB INGENIEURGESELLSCHAFT MBH EUROPAALLEE 6 67667 KAISERSLAUTERN	<table border="1"> <tr> <th>Datum</th> <th>Name</th> </tr> <tr> <td>August 2022</td> <td>A. Weigel</td> </tr> <tr> <td>August 2022</td> <td>I.R./K.W.</td> </tr> <tr> <td>August 2022</td> <td>A. Weigel</td> </tr> </table>	Datum	Name	August 2022	A. Weigel	August 2022	I.R./K.W.	August 2022	A. Weigel
Datum	Name								
August 2022	A. Weigel								
August 2022	I.R./K.W.								
August 2022	A. Weigel								

Landesbetrieb Mobilität Kaiserslautern Mörlauterer Straße 20 67657 Kaiserslautern Tel.: 0631/3631-0 Fax: 0631/3631-225	<table border="1"> <tr> <th>Datum</th> <th>Name</th> </tr> <tr> <td></td> <td></td> </tr> <tr> <td></td> <td></td> </tr> <tr> <td></td> <td></td> </tr> </table>	Datum	Name						
Datum	Name								

FESTSTELLUNGSENTWURF

Straßenbauverwaltung: Rheinland-Pfalz	Unterlage: 19.2 Bestands- und Konfliktplan
---	---

PROJIS-Nr.: SAP-Nr.: A. 32-16-0039 Maßstab: 1:1.000

Ausbau der L 369 zwischen Mackenbach und KL-Einsiedlerhof durch Neubau eines Geh- und Radweges

aufgestellt: Kaiserslautern, den 23.10.2023	
gez. R.Lutz Dienststellenleiter	