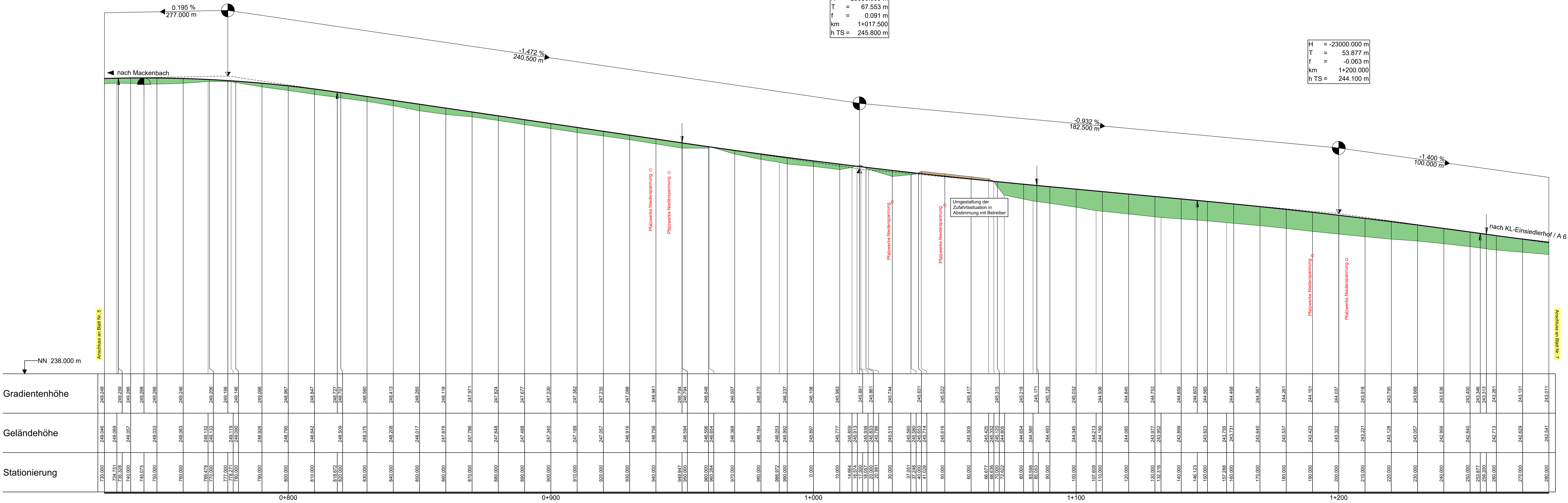


H = -5000.000 m
 T = 41.672 m
 f = -0.174 m
 km 0+777.000
 h TS = 249.340 m

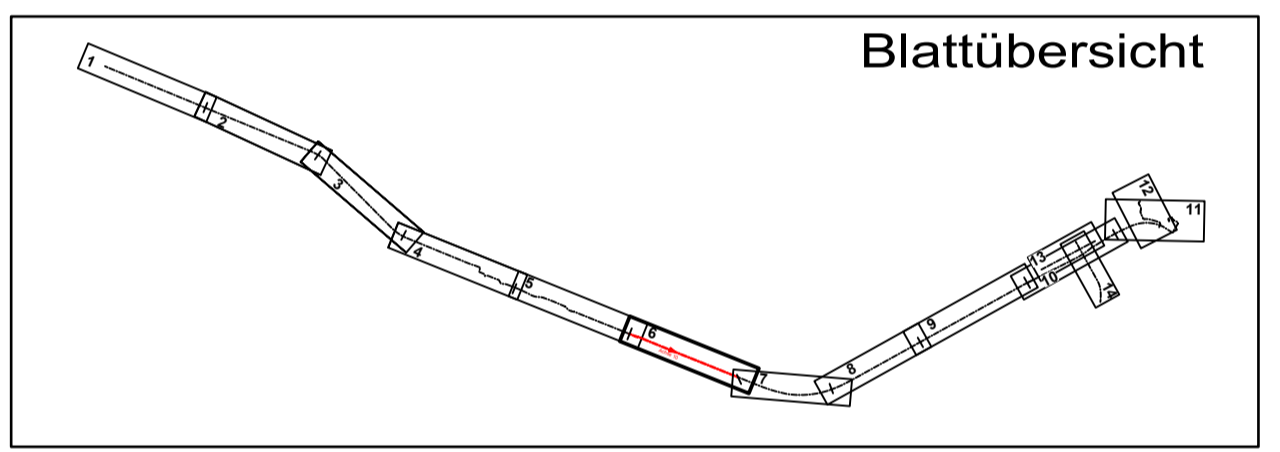
H = 25000.000 m
 T = 67.553 m
 f = 0.091 m
 km 1+017.500
 h TS = 245.800 m

H = -23000.000 m
 T = 53.877 m
 f = -0.063 m
 km 1+200.000
 h TS = 244.100 m



LEGENDE

- Gradientenhochpunkt
 - Gradiententiefpunkt
 - Ausrundungsbeginn Kuppe / Ausrundungsende Wanne
 - Auftrag
 - Abtrag
 - Abzweig / Einmündung
 - Abzweig / Einmündung Ortsstraße, Wirtschaftsweg
- Neigungsbrechpunkt mit Angabe von:
- H = 15.000 m Ausrundungshalbmesser,
 - T = 362.155 m Tangentenlänge,
 - f = 4.372 m Stützweite
 - km 0+601.335 Bau-km
 - h TS = 415.868 m Höhe Tangentschnittpunkt.
- Längsneigung und Abstand zum nächsten Neigungsbrechpunkt



c			
b			
a			
Nr.	Art der Änderung	Datum	Name

1	2	3	4	5	6	7	8	9	10	11	12	13	14						
Entwurfsbearbeitung: SCHÖNHOFEN Ingenieure Herzelsbrunnweg 5 67657 Kaiserslautern Tel.: 06 31 / 4 41 24 - 0 E-Mail: info@sch-hofen.de		Projekt-Nr.: 2018.037		Datum		Name		bearbeitet: Oktober 2022		A. Berg		gezeichnet: Oktober 2022		Scherr		geprüft: Oktober 2022		A. Berg	
Landesbetrieb Mobilität Kaiserslautern Merkulauer Straße 20 67657 Kaiserslautern Tel.: 0631/3631-0 Fax: 0631/3631-225		Datum		Name		bearbeitet:		gezeichnet:		geprüft:									

FESTSTELLUNGSENTWURF

Straßenbauverwaltung: Rheinland-Pfalz		Unterlage: 6 Blatt-Nr.: 6 Höhenplan	
PROJIS-Nr.:	SAP-Nr.: A. 32-16-0039	Maßstab: 1 : 500 / 50	
Ausbau der L 369 zwischen Mackenbach und KL-Einsiedlerhof durch Neubau eines Geh- und Radweges			
aufgestellt: Kaiserslautern, den 23.10.2023			
gez. R. Lutz			
..... Dienststellenleiter			

Krümmung 200/R (cm) Rechtskurve Linkskurve R = ∞ | l = 420.243 R = -500001 = 185.779 R = ∞ | l = 89.092

Querneigung 10 %/cm Zeichnung Rand links -1 Rand rechts 1

Blattformat: 1.413 m x 0.594 m

q=3.0%

