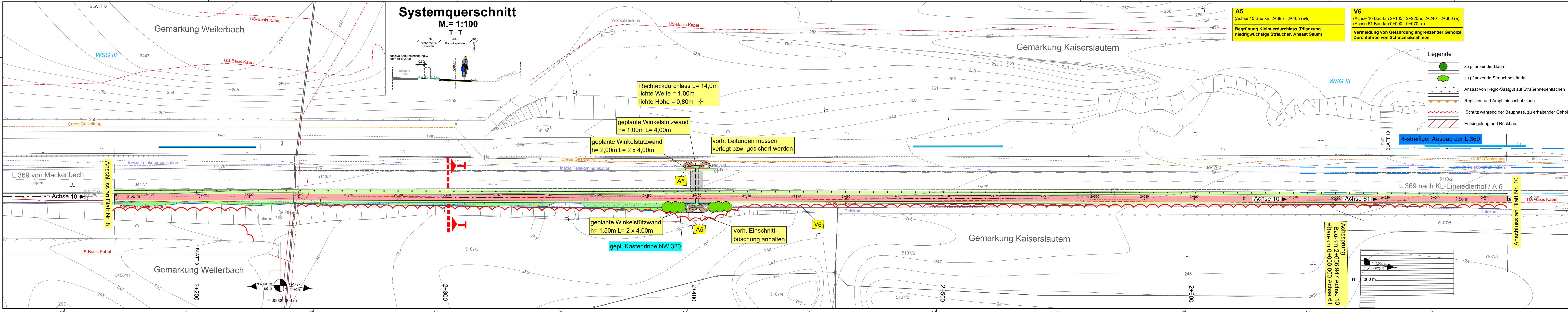


Y 32400917.406  
X 5477522.478

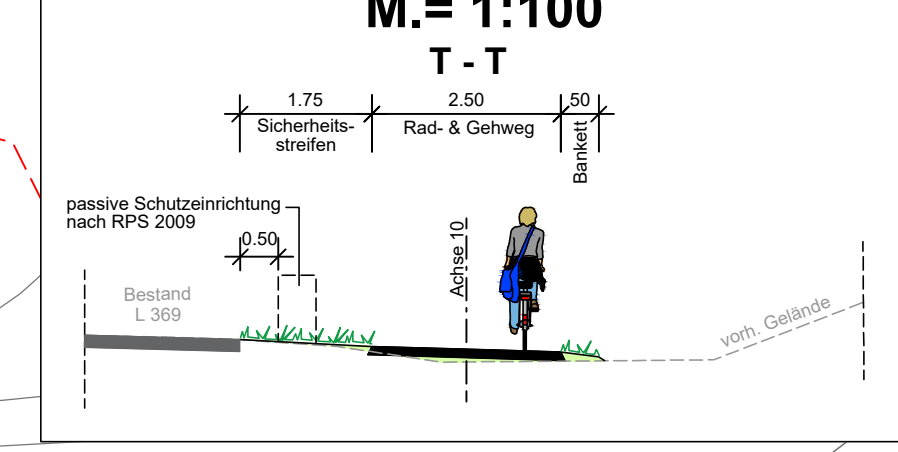
Y 32400925.161  
X 5477399.222

Y 32401553.649  
X 5477562.507

Y 32401561.403  
X 5477439.250



### Systemquerschnitt M. = 1:100 T - T



**A5**  
(Achse 10 Bau-km 2+395 - 2+405 re/li)  
**Begrünung Kleintierdurchlass (Pflanzung niedrigwüchsige Sträucher, Ansaat Saum)**

**V6**  
(Achse 10 Bau-km 2+165 - 2+220re; 2+240 - 2+660 re)  
(Achse 61 Bau-km 0+000 - 0+070 re)  
**Vermeidung von Gefährdung angrenzender Gehölze Durchführen von Schutzmaßnahmen**

**Rechteckdurchlass L= 14,0m  
lichte Weite = 1,00m  
lichte Höhe = 0,80m**

**geplante Winkelstützwand  
h= 1,00m L= 4,00m**

**geplante Winkelstützwand  
h= 2,00m L= 2 x 4,00m**

**vorh. Leitungen müssen  
verlegt bzw. gesichert werden**

**geplante Winkelstützwand  
h= 1,50m L= 2 x 4,00m**

**gepl. Kastenrinne NW 320**

**vorh. Einschnitt-  
böschung anhalten**

**4-streifiger Ausbau der L 369**

**Anschluss an Blatt Nr. 8**

**Anschluss an Blatt Nr. 10**

## LEGENDE

### Technische Planung

- vorh. gepl. Einschnittsböschung
- Mulde
- Bankett
- Rad- und Gehweg
- Dammböschung
- Grünfläche
- Weg befestigt
- Durchlass
- Steinschüttung Klasse CP
- Zaunanlage (Endzustand)

- Fahrbahnquerneigung
- Hochpunkt
- Tiefpunkt
- Negungsbrechpunkt mit Angabe von Gefälle (-) und Steigung (+) in Prozent. Länge der Gefälle- (Steigungs-) Strecke und Halbmesser
- PCE Beleuchtung
- PCE Planung
- PCE Verrohrung
- LSA Habermehl\_ & Follmann

### Wasserwirtschaftliche Planung

- Entwässerungsleitung
- Druckleitung

### Schutzgebiete

- FFH-Gebiet 6511-301 "Westlicher Moorniederung"
- Naturschutzgebiet "Östliche Pfälzer Moorniederung"
- Wasserschutzgebiet Zone III

### Nachrichtliche Übernahme

- Erschließungsmaßnahmen zur Anbindung des US-Militärhospitals an die L 369 (zurzeit in Bau)
- Ausbau der L 369 durch Anlegung eines Kreisverkehrsplatzes (bereits realisiert)
- Ausbau der AS KL-Einsiedlerhof (zurzeit in Bau)

### Vorh. Ver- und Entsorgungsleitungen

- Stromversorgung (US-Basis Kabel, US Digging Permit, FG Wattenheim)
- Nieder-, Mittelspannung (Pfalzwerke)
- Versorgungsträger graphisch übernommen. Die genaue Lage der Ver- und Entsorgungsanlagen muss bei der Bauausführung geortet und örtlich überprüft werden.
- Gasleitung (Creos/Pipeline FBG)
- Fernmeldeleitung/Kommunikation (Telekom, USC-1150, FG Wattenheim/Inxio)
- Glasfaserkabel (USC 1150)

Die Lage der Leitungen wurden nach Angaben bzw. nach den Unterlagen der jeweiligen Versorgungsträger graphisch übernommen. Die genaue Lage der Ver- und Entsorgungsanlagen muss bei der Bauausführung geortet und örtlich überprüft werden.

Geplante Entwässerungseinrichtungen  
Die genauen Höhen und Lagen der Schachtdeckungen und Abflüsse sind bei der Bauausführung zu prüfen und örtlich festzulegen.

Best. Kanaldeckel, Hydranten- und Schieberkappen sind an die neue Straße höhen- und lagemaßig anzupassen.

Best. Kanaldeckel, Hydranten- und Schieberkappen sind an die neue Straße höhen- und lagemaßig anzupassen.

### Legende

- zu pflanzender Baum
- zu pflanzende Strauchbestände
- Ansaat von Regio-Saatgut auf Straßennebenflächen
- Reptilien- und Amphibienschutzzaun
- Schutz während der Bauphase, zu erhaltender Gehölzbestand
- Entsiegelung und Rückbau

### Legende

- zu pflanzender Baum
- zu pflanzende Strauchbestände
- Ansaat von Regio-Saatgut auf Straßennebenflächen
- Reptilien- und Amphibienschutzzaun
- Schutz während der Bauphase, zu erhaltender Gehölzbestand
- Entsiegelung und Rückbau

### Legende

- zu pflanzender Baum
- zu pflanzende Strauchbestände
- Ansaat von Regio-Saatgut auf Straßennebenflächen
- Reptilien- und Amphibienschutzzaun
- Schutz während der Bauphase, zu erhaltender Gehölzbestand
- Entsiegelung und Rückbau

Best. Kanaldeckel, Hydranten- und Schieberkappen sind an die neue Straße höhen- und lagemaßig anzupassen.

Best. Kanaldeckel, Hydranten- und Schieberkappen sind an die neue Straße höhen- und lagemaßig anzupassen.

### Legende

- zu pflanzender Baum
- zu pflanzende Strauchbestände
- Ansaat von Regio-Saatgut auf Straßennebenflächen
- Reptilien- und Amphibienschutzzaun
- Schutz während der Bauphase, zu erhaltender Gehölzbestand
- Entsiegelung und Rückbau

### Legende

- zu pflanzender Baum
- zu pflanzende Strauchbestände
- Ansaat von Regio-Saatgut auf Straßennebenflächen
- Reptilien- und Amphibienschutzzaun
- Schutz während der Bauphase, zu erhaltender Gehölzbestand
- Entsiegelung und Rückbau

### Legende

- zu pflanzender Baum
- zu pflanzende Strauchbestände
- Ansaat von Regio-Saatgut auf Straßennebenflächen
- Reptilien- und Amphibienschutzzaun
- Schutz während der Bauphase, zu erhaltender Gehölzbestand
- Entsiegelung und Rückbau

Best. Kanaldeckel, Hydranten- und Schieberkappen sind an die neue Straße höhen- und lagemaßig anzupassen.

Best. Kanaldeckel, Hydranten- und Schieberkappen sind an die neue Straße höhen- und lagemaßig anzupassen.

### Legende

- zu pflanzender Baum
- zu pflanzende Strauchbestände
- Ansaat von Regio-Saatgut auf Straßennebenflächen
- Reptilien- und Amphibienschutzzaun
- Schutz während der Bauphase, zu erhaltender Gehölzbestand
- Entsiegelung und Rückbau

### Legende

- zu pflanzender Baum
- zu pflanzende Strauchbestände
- Ansaat von Regio-Saatgut auf Straßennebenflächen
- Reptilien- und Amphibienschutzzaun
- Schutz während der Bauphase, zu erhaltender Gehölzbestand
- Entsiegelung und Rückbau

### Legende

- zu pflanzender Baum
- zu pflanzende Strauchbestände
- Ansaat von Regio-Saatgut auf Straßennebenflächen
- Reptilien- und Amphibienschutzzaun
- Schutz während der Bauphase, zu erhaltender Gehölzbestand
- Entsiegelung und Rückbau

Best. Kanaldeckel, Hydranten- und Schieberkappen sind an die neue Straße höhen- und lagemaßig anzupassen.

Best. Kanaldeckel, Hydranten- und Schieberkappen sind an die neue Straße höhen- und lagemaßig anzupassen.

### Legende

- zu pflanzender Baum
- zu pflanzende Strauchbestände
- Ansaat von Regio-Saatgut auf Straßennebenflächen
- Reptilien- und Amphibienschutzzaun
- Schutz während der Bauphase, zu erhaltender Gehölzbestand
- Entsiegelung und Rückbau

### Legende

- zu pflanzender Baum
- zu pflanzende Strauchbestände
- Ansaat von Regio-Saatgut auf Straßennebenflächen
- Reptilien- und Amphibienschutzzaun
- Schutz während der Bauphase, zu erhaltender Gehölzbestand
- Entsiegelung und Rückbau

### Legende

- zu pflanzender Baum
- zu pflanzende Strauchbestände
- Ansaat von Regio-Saatgut auf Straßennebenflächen
- Reptilien- und Amphibienschutzzaun
- Schutz während der Bauphase, zu erhaltender Gehölzbestand
- Entsiegelung und Rückbau

Best. Kanaldeckel, Hydranten- und Schieberkappen sind an die neue Straße höhen- und lagemaßig anzupassen.

Best. Kanaldeckel, Hydranten- und Schieberkappen sind an die neue Straße höhen- und lagemaßig anzupassen.

### Legende

- zu pflanzender Baum
- zu pflanzende Strauchbestände
- Ansaat von Regio-Saatgut auf Straßennebenflächen
- Reptilien- und Amphibienschutzzaun
- Schutz während der Bauphase, zu erhaltender Gehölzbestand
- Entsiegelung und Rückbau

### Legende

- zu pflanzender Baum
- zu pflanzende Strauchbestände
- Ansaat von Regio-Saatgut auf Straßennebenflächen
- Reptilien- und Amphibienschutzzaun
- Schutz während der Bauphase, zu erhaltender Gehölzbestand
- Entsiegelung und Rückbau

### Legende

- zu pflanzender Baum
- zu pflanzende Strauchbestände
- Ansaat von Regio-Saatgut auf Straßennebenflächen
- Reptilien- und Amphibienschutzzaun
- Schutz während der Bauphase, zu erhaltender Gehölzbestand
- Entsiegelung und Rückbau

Best. Kanaldeckel, Hydranten- und Schieberkappen sind an die neue Straße höhen- und lagemaßig anzupassen.

Best. Kanaldeckel, Hydranten- und Schieberkappen sind an die neue Straße höhen- und lagemaßig anzupassen.

### Legende

- zu pflanzender Baum
- zu pflanzende Strauchbestände
- Ansaat von Regio-Saatgut auf Straßennebenflächen
- Reptilien- und Amphibienschutzzaun
- Schutz während der Bauphase, zu erhaltender Gehölzbestand
- Entsiegelung und Rückbau

### Legende

- zu pflanzender Baum
- zu pflanzende Strauchbestände
- Ansaat von Regio-Saatgut auf Straßennebenflächen
- Reptilien- und Amphibienschutzzaun
- Schutz während der Bauphase, zu erhaltender Gehölzbestand
- Entsiegelung und Rückbau

### Legende

- zu pflanzender Baum
- zu pflanzende Strauchbestände
- Ansaat von Regio-Saatgut auf Straßennebenflächen
- Reptilien- und Amphibienschutzzaun
- Schutz während der Bauphase, zu erhaltender Gehölzbestand
- Entsiegelung und Rückbau

Best. Kanaldeckel, Hydranten- und Schieberkappen sind an die neue Straße höhen- und lagemaßig anzupassen.

Best. Kanaldeckel, Hydranten- und Schieberkappen sind an die neue Straße höhen- und lagemaßig anzupassen.

### Legende

- zu pflanzender Baum
- zu pflanzende Strauchbestände
- Ansaat von Regio-Saatgut auf Straßennebenflächen
- Reptilien- und Amphibienschutzzaun
- Schutz während der Bauphase, zu erhaltender Gehölzbestand
- Entsiegelung und Rückbau

### Legende

- zu pflanzender Baum
- zu pflanzende Strauchbestände
- Ansaat von Regio-Saatgut auf Straßennebenflächen
- Reptilien- und Amphibienschutzzaun
- Schutz während der Bauphase, zu erhaltender Gehölzbestand
- Entsiegelung und Rückbau

### Legende

- zu pflanzender Baum
- zu pflanzende Strauchbestände
- Ansaat von Regio-Saatgut auf Straßennebenflächen
- Reptilien- und Amphibienschutzzaun
- Schutz während der Bauphase, zu erhaltender Gehölzbestand
- Entsiegelung und Rückbau

Best. Kanaldeckel, Hydranten- und Schieberkappen sind an die neue Straße höhen- und lagemaßig anzupassen.

Best. Kanaldeckel, Hydranten- und Schieberkappen sind an die neue Straße höhen- und lagemaßig anzupassen.

### Legende

- zu pflanzender Baum
- zu pflanzende Strauchbestände
- Ansaat von Regio-Saatgut auf Straßennebenflächen
- Reptilien- und Amphibienschutzzaun
- Schutz während der Bauphase, zu erhaltender Gehölzbestand
- Entsiegelung und Rückbau

### Legende

- zu pflanzender Baum
- zu pflanzende Strauchbestände
- Ansaat von Regio-Saatgut auf Straßennebenflächen
- Reptilien- und Amphibienschutzzaun
- Schutz während der Bauphase, zu erhaltender Gehölzbestand
- Entsiegelung und Rückbau

### Legende

- zu pflanzender Baum
- zu pflanzende Strauchbestände
- Ansaat von Regio-Saatgut auf Straßennebenflächen
- Reptilien- und Amphibienschutzzaun
- Schutz während der Bauphase, zu erhaltender Gehölzbestand
- Entsiegelung und Rückbau

Best. Kanaldeckel, Hydranten- und Schieberkappen sind an die neue Straße höhen- und lagemaßig anzupassen.

Best. Kanaldeckel, Hydranten- und Schieberkappen sind an die neue Straße höhen- und lagemaßig anzupassen.

### Legende

- zu pflanzender Baum
- zu pflanzende Strauchbestände
- Ansaat von Regio-Saatgut auf Straßennebenflächen
- Reptilien- und Amphibienschutzzaun
- Schutz während der Bauphase, zu erhaltender Gehölzbestand
- Entsiegelung und Rückbau

### Legende

- zu pflanzender Baum
- zu pflanzende Strauchbestände
- Ansaat von Regio-Saatgut auf Straßennebenflächen
- Reptilien- und Amphibienschutzzaun
- Schutz während der Bauphase, zu erhaltender Gehölzbestand
- Entsiegelung und Rückbau

### Legende

- zu pflanzender Baum
- zu pflanzende Strauchbestände
- Ansaat von Regio-Saatgut auf Straßennebenflächen
- Reptilien- und Amphibienschutzzaun
- Schutz während der Bauphase, zu erhaltender Gehölzbestand
- Entsiegelung und Rückbau

Best. Kanaldeckel, Hydranten- und Schieberkappen sind an die neue Straße höhen- und lagemaßig anzupassen.

Best. Kanaldeckel, Hydranten- und Schieberkappen sind an die neue Straße höhen- und lagemaßig anzupassen.

### Legende

- zu pflanzender Baum
- zu pflanzende Strauchbestände
- Ansaat von Regio-Saatgut auf Straßennebenflächen
- Reptilien- und Amphibienschutzzaun
- Schutz während der Bauphase, zu erhaltender Gehölzbestand
- Entsiegelung und Rückbau

### Legende

- zu pflanzender Baum
- zu pflanzende Strauchbestände
- Ansaat von Regio-Saatgut auf Straßennebenflächen
- Reptilien- und Amphibienschutzzaun
- Schutz während der Bauphase, zu erhaltender Gehölzbestand
- Entsiegelung und Rückbau

### Legende

- zu pflanzender Baum
- zu pflanzende Strauchbestände
- Ansaat von Regio-Saatgut auf Straßennebenflächen
- Reptilien- und Amphibienschutzzaun
- Schutz während der Bauphase, zu erhaltender Gehölzbestand
- Entsiegelung und Rückbau

Best. Kanaldeckel, Hydranten- und Schieberkappen sind an die neue Straße höhen- und lagemaßig anzupassen.

Best. Kanaldeckel, Hydranten- und Schieberkappen sind an die neue Straße höhen- und lagemaßig anzupassen.

### Legende

- zu pflanzender Baum
- zu pflanzende Strauchbestände
- Ansaat von Regio-Saatgut auf Straßennebenflächen
- Reptilien- und Amphibienschutzzaun
- Schutz während der Bauphase, zu erhaltender Gehölzbestand
- Entsiegelung und Rückbau

### Legende

- zu pflanzender Baum
- zu pflanzende Strauchbestände
- Ansaat von Regio-Saatgut auf Straßennebenflächen
- Reptilien- und Amphibienschutzzaun
- Schutz während der Bauphase, zu erhaltender Gehölzbestand
- Entsiegelung und Rückbau

### Legende

- zu pflanzender Baum
- zu pflanzende Strauchbestände
- Ansaat von Regio-Saatgut auf Straßennebenflächen
- Reptilien- und Amphibienschutzzaun
- Schutz während der Bauphase, zu erhaltender Gehölzbestand
- Entsiegelung und Rückbau

Best. Kanaldeckel, Hydranten- und Schieberkappen sind an die neue Straße höhen- und lagemaßig anzupassen.

Best. Kanaldeckel, Hydranten- und Schieberkappen sind an die neue Straße höhen- und lagemaßig anzupassen.

### Legende

- zu pflanzender Baum
- zu pflanzende Strauchbestände
- Ansaat von Regio-Saatgut auf Straßennebenflächen
- Reptilien- und Amphibienschutzzaun
- Schutz während der Bauphase, zu erhaltender Gehölzbestand
- Entsiegelung und Rückbau

### Legende

- zu pflanzender Baum
- zu pflanzende Strauchbestände
- Ansaat von Regio-Saatgut auf Straßennebenflächen
- Reptilien- und Amphibienschutzzaun
- Schutz während der Bauphase, zu erhaltender Gehölzbestand
- Entsiegelung und Rückbau

### Legende

- zu pflanzender Baum
- zu pflanzende Strauchbestände
- Ansaat von Regio-Saatgut auf Straßennebenflächen
- Reptilien- und Amphibienschutzzaun
- Schutz während der Bauphase, zu erhaltender Gehölzbestand
- Entsiegelung und Rückbau

Best. Kanaldeckel, Hydranten- und Schieberkappen sind an die neue Straße höhen- und lagemaßig anzupassen.

Best. Kanaldeckel, Hydranten- und Schieberkappen sind an die neue Straße höhen- und lagemaßig anzupassen.

### Legende

- zu pflanzender Baum
- zu pflanzende Strauchbestände
- Ansaat von Regio-Saatgut auf Straßennebenflächen
- Reptilien- und Amphibienschutzzaun
- Schutz während der Bauphase, zu erhaltender Gehölzbestand
- Entsiegelung und Rückbau

### Legende

- zu pflanzender Baum
- zu pflanzende Strauchbestände
- Ansaat von Regio-Saatgut auf Straßennebenflächen
- Reptilien- und Amphibienschutzzaun
- Schutz während der Bauphase, zu erhaltender Gehölzbestand
- Entsiegelung und Rückbau

### Legende

- zu pflanzender Baum
- zu pflanzende Strauchbestände
- Ansaat von Regio-Saatgut auf Straßennebenflächen
- Reptilien- und Amphibienschutzzaun
- Schutz während der Bauphase, zu erhaltender Gehölzbestand
- Entsiegelung und Rückbau

Best. Kanaldeckel, Hydranten- und Schieberkappen sind an die neue Straße höhen- und lagemaßig anzupassen.

Best. Kanaldeckel, Hydranten- und Schieberkappen sind an die neue Straße höhen- und lagemaßig anzupassen.

### Legende

- zu pflanzender Baum
- zu pflanzende Strauchbestände
- Ansaat von Regio-Saatgut auf Straßennebenflächen
- Reptilien- und Amphibienschutzzaun
- Schutz während der Bauphase, zu erhaltender Gehölzbestand
- Entsiegelung und Rückbau

### Legende

- zu pflanzender Baum
- zu pflanzende Strauchbestände
- Ansaat von Regio-Saatgut auf Straßennebenflächen
- Reptilien- und Amphibienschutzzaun
- Schutz während der Bauphase, zu erhaltender Gehölzbestand
- Entsiegelung und Rückbau

### Legende

- zu pflanzender Baum
- zu pflanzende Strauchbestände
- Ansaat von Regio-Saatgut auf Straßennebenflächen
- Reptilien- und Amphibienschutzzaun
- Schutz während der Bauphase, zu erhaltender Gehölzbestand
- Entsiegelung und Rückbau

Best. Kanaldeckel, Hydranten- und Schieberkappen sind an die neue Straße höhen- und lagemaßig anzupassen.

Best. Kanaldeckel, Hydranten- und Schieberkappen sind an die neue Straße höhen- und lagemaßig anzupassen.

### Legende

- zu pflanzender Baum
- zu pflanzende Strauchbestände
- Ansaat von Regio-Saatgut auf Straßennebenflächen
- Reptilien