

**SCHUTZGEBIETE / GESCHÜTZTE FLÄCHEN UND STRUKTUREN**  
 Quelle: Lant RLP (https://geodaten.naturschutz.rlp.de/kartendaten\_naturschutz/index.php)  
 Schutzgebiet Biotopekomplex gem. Biotopkataster R64-PL TK 6014 Elsheim  
 0542-Gebietes NÖG Heiberg NO Elsheim, Stand 2005  
 0543-Ertragsboden und Weinbergbau am Heiberg NO Elsheim, Stand 2006

**BIOTOTYPEN**  
 gem. Biotopkataster des Landesamtes für Umwelt, RLP (Stand 04/2020)

**B - KLEINGEHÖLZE**  
 BA 1 Feldgehölz aus einheimischen Baumarten  
 BC3 Gehölzreihen, Gehölzhecke  
 BB0 Gehölz  
 BC2 Strauchhecke  
 BB2 Einzelstrauch, Laubgehölz  
 BF3 Einzelbaum, Laubbäum  
 BF3 Baum mit Höhe  
 BF3 mehrstämmiger Baum  
 BF4 Obstbaum  
 BG3 Kopfbäum  
 BL0 Totholz (stehend)

**E - GRÜNLAND**  
 EA1 Fettwiese, extensiv genutzt  
 EA1 Fettwiese mittlerer Standard, intensiv genutzt  
 EB 0 Weide, extensiv genutzt  
 EB2 Mähwiese  
 EEO Grünlandbrache

**F - GEWÄSSER**  
 FN 0 Graben

**H - WEITERE ANTHROPOGENBEDINGTE BIOTOPE**  
 HA 0 Acker  
 HC3 Straßensand, halbrudrale Gräser-/Kräuterflur der Böschungen und Berkette, straßenbegleitende Säune  
 HCS Fahrspur entlang landwirtschaftlich genutzter Flächen, grasreich  
 HU1 Ziergarten  
 HZ2 Nutzgarten

**LANDSCHAFTSPFLIEGERISCHE MASSNAHMEN**

Vermiedungsmaßnahme  
 Ausweichmaßnahme  
 Ersatzmaßnahme  
 Landschaftsmaßnahme im Straßensetzraum

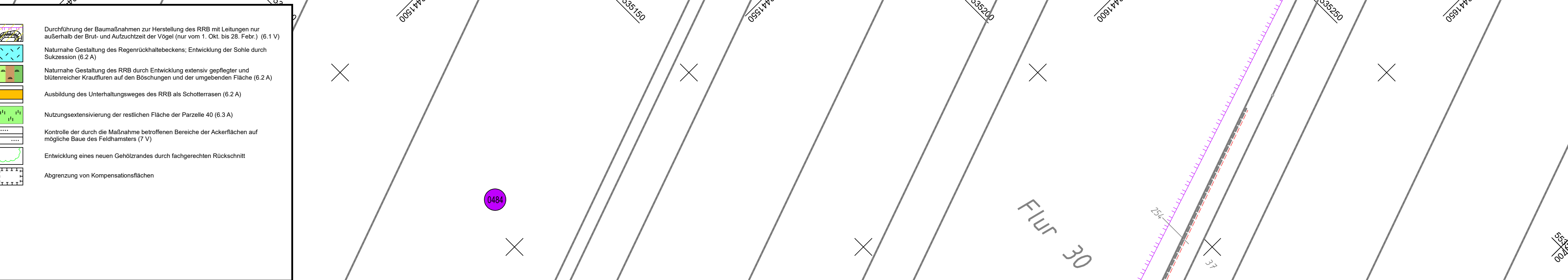
Nr. einer landschaftspflegerischen Maßnahme

Entsiegelung befestigter Fläche zu Vegetationsfläche (1.1A)  
 Umwandlung von Ackerfläche zu extensiv, arten- und blütenreicher Wiesenfläche (1.2A)  
 Anpflanzung von Obstbäumen (1.2A)  
 Anpflanzung standortbessender und ortstypischer Strauchhecken (1.2A)  
 Rodung von Gehölzen nur außerhalb der Brut- und Aufzuchtzeit der Vögel (nur vom 1. Okt. bis 28. Febr.) (2.1V)  
 Anpflanzung von standortbessenden Laubbäumen-Hochstämmen (2.2A) (SAL) während des Baubetriebes gem. RAS-LPA zu schützender Gehölzbestand (3V)  
 Wiederherstellung von Gräser-/Kräuterfluren auf den neu anzulegenden Straßenebenen (4A)

HK4 Niederstamm-Obstanlage  
 HL4 Reiskultur in ebener und schwach geneigter Lage

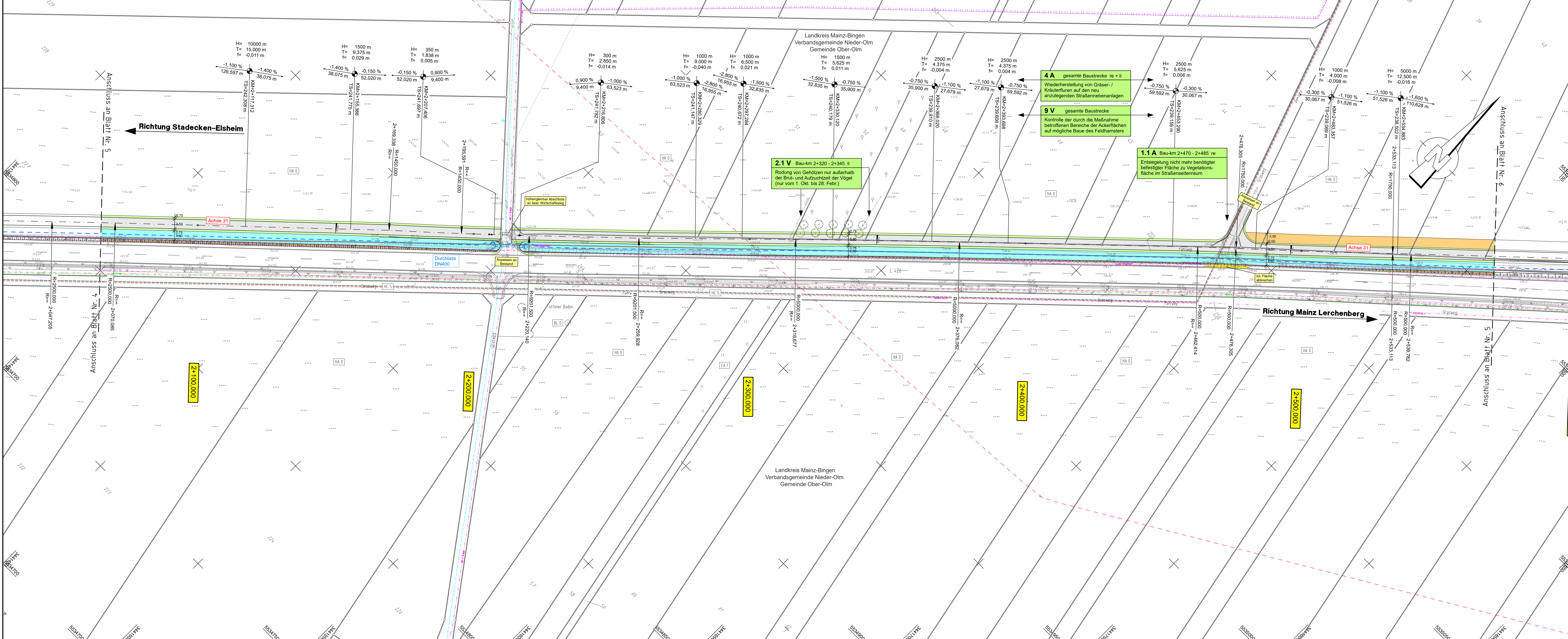
**K - BAUM BZW. LINIENHAFT HOCHSTAUENFLUR**  
 KA 2 Gewässerbegleitender feuchter Saum / Hochstaudenflur, linearförmig  
 KB1 Ruderaler trockener Saum bzw. linearförmige Hochstaudenflur

**Zusatzmerkmale:**  
 mh extensiv genutzt  
 mh intensiv genutzt  
 mb temporär wasserführend



**Planungslegende:**

- Rad- und Gehweg mit zugelasener landwirtschaftlicher Nutzung Asphalt
- Bankett
- ausgemuldeten Grünfläche
- Wendeweg landwirtschaftlicher Verkehr
- Abbruch
- Sickerstrang
- Durchlass
- Querneigungskeile
- Fahrbahnerneuerung L426 nachrichtliche Darstellung
- Bereich von 3m um den Baumstamm von Bentonitmatte frei lassen
- Dammböschung
- Einschnittsböschung
- Rabettmaße / ausgemuldeten Grünfläche mit Betonstahlschle
- Straßenebenenflächen
- Zuwegung Unterhaltungsdienst
- gepl. Regenwasserkanal / gepl. Entwässerungsschacht
- Hoch-/ Tiefpunkt
- TS-Werte Hauptachse Fahrbahn



**Bestandslegende:**

- best. Revisionschicht
- best. Straßenaufbau 50x30
- best. Straßenaufbau 50x50
- best. Straßenkanten
- best. Unterflurhydrant
- best. Wasserschaber
- best. Gasschäber
- best. Stahlgeländer
- best. Stahlnormmast
- best. Stahlbetonmast
- best. Holzmast
- best. Poler
- best. Geländer
- best. Sperrpfosten ohne Kette
- best. Sperrpfosten mit Kette
- best. Schalkkasten
- best. Kabelschacht
- best. Leuchte
- best. Lichtsignalanlage
- best. Hinweischild
- best. Verkehrschild
- best. Ortschild
- best. Werbeschild
- best. Halbleiterschield
- best. Polygonepunkt
- best. Landesschilderbank
- best. Kilometerstein
- best. Klaubbaum
- best. Hecke
- best. Bewuchtrand
- best. Höhe
- best. Eingangsfahrt
- best. Kellerfenster/ best. Lichtschacht
- best. Schutzplanke einseitig
- best. Schutzplanke doppelt
- best. Distanzschutzplanke einseitig
- best. Distanzschutzplanke doppelt
- best. Katastergrenze mit Grenzpunkt
- best. Flurgrenze
- best. Gestaltung
- best. Fernleiterschle
- best. Stromkabel Niederspannung
- best. Steuerkabel
- best. Beleuchtungskabel
- best. Lichtwellenleiterkabel
- best. Differenzschutzkabel
- best. Erdungskabel
- best. Stromleitung mit Spannung
- best. stiftige Leitung
- best. Wasserleitung
- best. Fernmeldeleitung
- best. Kommunikationskabel
- best. Regenwasserkanal
- best. Schmutzwasserkanal
- best. Mischwasserkanal
- best. Distanzschutzplanke einseitig
- best. Distanzschutzplanke doppelt

c					
b					
a					
Nr.	Art der Änderung	Datum	Name		
1					
2					
3					
4					
5					
6					

**HABERMEHL FOLLMANN**  
 INGENIEURGESELLSCHAFT MBH  
 Büro Rhein-Neckar  
 Malburgstraße 57 · 68219 Mannheim  
 Tel. 0621 139 15 87 21-0 · Fax 0621 139 15 87 21-19  
 manheim@habermehl-follmann.de · www.habermehl-follmann.de

Projekt-Nr.: **RN 2012 040**

bearbeitet:	08/2022	DR
gezeichnet:	08/2022	FS
geprüft:	08/2022	KSo

Entwurfsbearbeitung: Landesbetrieb Mobilität Worms  
 Schönerer Straße 5  
 67547 Worms  
 Tel.: 06241/401-5  
 Fax: 06241/401-7990

	Datum	Name
bearbeitet:		
gezeichnet:		
geprüft:		

**PLANFESTSTELLUNG**

Straßenbauverwaltung: **Rheinland-Pfalz**

Unterlage: 5.2 Blatt-Nr.: 5  
 Lageplan

PROJIS-Nr.: SAP-Nr.: A.31-04-0067.01 Maßstab: 1:500

**L426**  
 Ausbau der L426 zwischen Stackeden-Elsheim und Mainz-Lerchenberg durch Anlegung eines Rad- und Gehwegs mit zugelasener landwirtschaftlicher Nutzung  
**2. Bauabschnitt**

aufgestellt: Worms, den 22.08.2022

*Boulevard*  
 Stellvert. Dienststellenleiterin

RN 2012 040 27.09.22 LP-B403-0050-12.PLT LP-B403-0050-12 MKU 0,802 m<sup>2</sup> 138,0 x 89,4 cm