

### SCHUTZGEBIETE / GESCHÜTZTE FLÄCHEN UND STRUKTUREN

Quelle: 1. Landesplan (http://www.la-nds.de/plan) 2. Naturschutz (http://www.naturschutz.de) 3. Schutzgebiete des Saarlandes (http://www.saarland.de)

VSG	Vogelschutzgebiet "Hornbach und Seitental" (VSG-7000-043 / DE-6710-401) <sup>1</sup>
BS	Schutzwürdige Biotopkomplexe gem. Biotopkataster Rhld-Pf. <sup>1</sup>
GS	Gesetzlich geschützte Biotope nach § 30 Bundesnaturschutzgesetz (BNatSchG) <sup>1</sup>
TK	Trinkwasserschutzgebiet (Zone III) "Zweibrücken, 6 Tiefbrunnen" (Nr. 400700345) <sup>2</sup>
LSG	Landschaftsschutzgebiet "Blieskastel (alter Landkreis Homburg, Bereich XI und XIII)" (07-LSG-71-2) <sup>3</sup>

### ARTENSCHUTZRELEVANTE STRUKTUREN

Quelle: 1. LAJ - Artenschutz (http://www.la-nds.de/plan) 2. Naturschutz (http://www.naturschutz.de) 3. VSG-Verzeichnis des Saarlandes (http://www.saarland.de)

W	Wildkatzennachweis (Nahrungsgebiet) Stand: 1997 <sup>4</sup>
E	Eisvogel (Fortpflanzung und Nahrungsgebiete) Stand: 2004 bis 2011 <sup>4</sup>
E	Eisvogel (Brutplatz) Stand: 2009 <sup>5</sup>
E	Eisvogel (Revierzentrum) Stand: 2009 <sup>5</sup>
E	Erdhöhle / Tierbau
H	Baum mit Höhle (gem. Höhlenbaumkartierung Dr. Stoltz, 2017)
H	Baum mit Höhle (gem. Bestandskartierungen LF-PLAN, 2017 / 2020)

### NACHRICHTLICHE ÜBERNAHMEN

Quelle: 1. Landesplan (http://www.la-nds.de/plan) 2. Naturschutz (http://www.naturschutz.de) 3. Flurschutzgebiete des Saarlandes (http://www.saarland.de)

KOM-21063-701	Kompensationsmaßnahmen <sup>1</sup>
KOM-21063-901	Gewässerrandstreifen (Flurbereinigung Hornbach, Gemarkung Hengstbach, Flur 0, Nr. 1533/1) Zielzustand: Ufergehölz (BE0) Maßnahmen: Pflanzung von Sträuchern (14 Stück)
KOM-21063-950	Entwicklung eines extensiven Krautstreifens (Flurbereinigung Hornbach, Gemarkung Hengstbach, Flur 0, Nr. 1555) Zielzustand: Trockener (frischer) Saum linienf. Hochstaudenflur (KB0) Maßnahmen: Sukzession ohne weitere Maßnahmen (1.028 m <sup>2</sup> )
KOM-21063-950	Anlage eines Gewässerrandstreifens (Flurbereinigung Hornbach, Gemarkung Hornbach, Flur 0, Nr. 5631/1) Zielzustand: Ufergehölz (BE0) Maßnahmen: Sukzession ohne weitere Maßnahmen (24.595 m <sup>2</sup> )
AG 2	Potenzieller Altstandort, altlastverdächtig: "Ehemalige Tankstelle Berner, Zweibrücken, Hengstbachermühle 1" (Regnum 320 00 000 - 5109 / 000 - 00) <sup>6</sup>

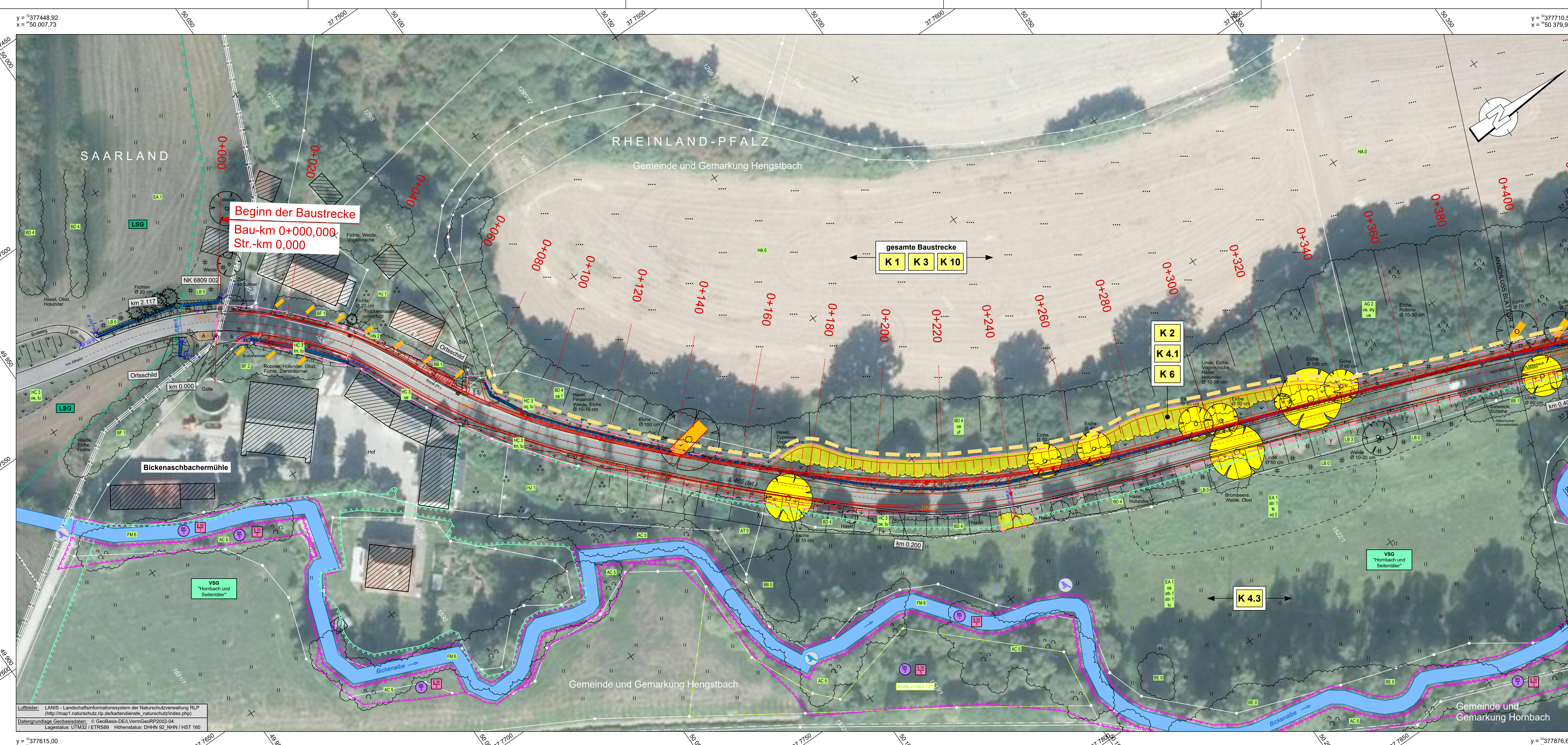
### BIOTOTYPEN

gem. Biotypenkatalog des Landesamtes für Umwelt, RLP (Stand 03/2023)

A - WÄLDER	Waldrand: Stammgrenze	E - GRÜNLAND	EA 1	Fettwiese mittlerer bzw. frischer bis feuchter Standorte
A 0	Buchenwald	EA 2	Mähweide	
A 1	Buchenwald mit einheimischen Laubbäumen	EA 3	Bruchgefallene Weide	
A 2	Ahornmischwald	EA 4		
A 3	Lindenwald	EA 5		
A 4	Nadelbaum-Eichenmischwald	EA 6		
A 5	Soniger Laubmischwald einheimischer Arten (ohne dominante Art)	EA 7		
A 6	Fichtenmischwald mit einheimischen Laubbäumen	EA 8		
A 7	Robiniemischwald	EA 9		
A 8	Nadelbaum-Eichenmischwald	EA 10		
A 9	Nadelbaum-Fichtenmischwald	EA 11		
A 10	Bachbegleitender Erlenwald	EA 12		
A 11	Schlagflur, Rodungsfläche mit einzelnen Überhältern	EA 13		
A 12	Wald, Jungwuchs	EA 14		
A 13	Waldrand	EA 15		

### KONFLIKTE (Fortsetzung)

K 3	gesamte Baustrecke re + li Gefährdung vorhandener Gehölzbestände während des Baubetriebes durch potenzielle Beschädigungen während des Baubetriebes infolge der Nähe zum Baufeld
K 4.1	Bau-km 0+170 - 0+340 re + li, 0+400 - 0+725 re + li, 0+900 - 1+230 li, 1+525 - 2+015 re + li, 2+250 - 2+380 re + li
K 4.2	Potenzielle Beeinträchtigung brütender Vögel infolge der Gehölzrodung und Baufeldräumung
K 4.3	gesamte Baustrecke re Potenzielle Beeinträchtigung des Eisvogels durch Störungen während des Brutgeschäftes infolge der Bauarbeiten in Gewässernähe
K 5	Bau-km 1+515 li, 1+545 li, 1+555 li, 1+870 re
K 6	Bau-km 0+170 - 0+340 li, 0+460 - 0+590 li, 0+900 - 1+200 li, 1+600 - 1+660 li, 1+680 - 1+820 li
K 7	Bau-km 0+490 - 0+885 re, 1+725 - 1+960 re
K 8	Bau-km 0+970 - 1+180 re
K 9	Bau-km 2+380 re + li
K 10	gesamte Baustrecke re + li Beeinträchtigung des Landschaftsbildes durch den entstehenden Gehölzverlust und die optische Aufweitung des Verkehrsraumes
K 11	Bau-km 1+750 - 1+950 re



### B - KLEINGEHÖLZE

BB 0	Gebüsch	BB 1	Gebüschstreifen, Strauchreihe	BB 2	Büsche mittlerer Standorte	BB 3	Büsche mittlerer Standorte	BB 4	Büsche mittlerer Standorte
BD 0	Baumhecke	BD 1	Ufergehölz	BD 2	Baumreihe	BD 3	Baumgruppe	BD 4	Baumgruppe
BF 0	Baumgruppe	BF 1	Baumreihe	BF 2	Baumgruppe	BF 3	Baumgruppe	BF 4	Baumgruppe
BF 5	Baumgruppe	BF 6	Baumgruppe	BF 7	Baumgruppe	BF 8	Baumgruppe	BF 9	Baumgruppe
BF 10	Baumgruppe	BF 11	Baumgruppe	BF 12	Baumgruppe	BF 13	Baumgruppe	BF 14	Baumgruppe

### H - WEITERE ANTHROPOGENBEDINGTE BIOTOPE

HA 0	Acker	HC 3	Straßenrand, halbruderaler Gräser-/Kräuterflur der Böschungen und Bankette
HC 3	Straßenrand, halbruderaler Gräser-/Kräuterflur tw. mit Hochstauden durchsetzt	HJ 1	Ziergarten
HN 2	Trockenmauer	Zusatzmerkmale:	
oa 1	strauchreich	oa 2	baumreich
oa 3	grasreich	oa 4	schwachweiches Totholz, liegend
oa 5	schwachweiches Totholz, liegend	oa 6	lückige Vegetationsdecke, ohne geschlossene Krautschicht
st 1	mässig extensiv genutzt	st 2	stark extensiv genutzt
st 3	auf frisch-feuchtem Standort	st 4	sonnenexponiert
st 5	überhäutet	st 6	seggenreich
st 7	blütenpflanzenreich	st 8	hochstaudenreich
st 9	verbuschend	st 10	ruderalisiert
st 11	allenheterogen	st 12	reiche Krautschicht
st 13	uf Lichungen	st 14	Baumlücken vorhanden
st 15	bedingt naturnah	st 16	mässig beeinträchtigt
st 17	artennah	st 18	artennah

### KONFLIKTE

K 1	gesamte Baustrecke re + li Mehrversiegelung von Fläche im Plangebiet
K 2	Bau-km 0+170 - 0+340 re + li, 0+400 - 0+725 re + li, 0+900 - 1+230 re + li, 1+525 - 2+015 re + li, 2+250 - 2+380 re + li Verlust vorhandener Gehölzbestände durch den Straßenbau mit Angleichung von Böschungflächen und Abschnitt von Hangbereichen
	Verlust von Einzelbäumen
	Verlust von stehendem Totholz
	Verlust von Heckenstrukturen und Gebüsch
	Verlust der Waldrandbereiche

### Entwurfsbearbeitung

Projekt-Nr.:	651/16
bearbeitet:	05 / 2024 Apfelmeyer
gezeichnet:	05 / 2024 Stöckel
geprüft:	05 / 2024 Achter

### Entwurfsbearbeitung

Projekt-Nr.:	1160802
bearbeitet:	05 / 2024 Bänder
gezeichnet:	05 / 2024 Bänder
geprüft:	05 / 2024 Bard

### Entwurfsbearbeitung

Projekt-Nr.:	1160802
bearbeitet:	05 / 2024 Bänder
gezeichnet:	05 / 2024 Bänder
geprüft:	05 / 2024 Bard

## FESTSTELLUNGSENTWURF

**Rheinland-Pfalz**

PROJIS-Nr.: SAP-Nr.: A.32-16-0008.01 Maßstab: 1 : 500

**L 465**  
Landesgrenze SL/RP - Mittelbach

von Bau-km 0+000.000 bis 2+440.000  
von Straßen-km 0,000 bis 0,654  
von NK 6809 002 nach NK 6710 064

aufgestellt: Kaiserslautern, den 14.06.2024.  
gez. Lutz  
Dienststellenleiter

Luftbilder: LANIS - Landschaftsinformationssystem der Naturschutzverwaltung RLP (http://www.la-nds.de/plan) 2. Naturschutz (http://www.naturschutz.de) 3. Schutzgebiete des Saarlandes (http://www.saarland.de)

132 / 59.4