

### SCHUTZGEBIETE / GESCHÜTZTE FLÄCHEN UND STRUKTUREN

Quelle: 1. Landes RLP (http://naturschutz.rlp.de/landeshandelsministerium/naturschutz/index.php)  
2. Geoportal Wasser (http://www.geoportal-wasser.rlp.de)  
3. Schutzgebietskatalog des Saarlandes (http://geportal.saarland.de)

**VSG** Vogelschutzgebiet "Hornbach und Seitentäler" (VSG-7000-043 / DE-6710-401) 1

**Schutzwürdige Biotopkomplexe gem. Biotopkataster Rhld-Pf. 1**

- BK 6709-0002 - Biotenale zwischen Bickenascherhof und mühle, Stand 2007, TK 6709 Bieskastel
- BK 6709-0008 - Biotenale zwischen Hengsbacher und Bickenascherhof, Stand 2007, TK 6709 Bieskastel
- BK 6709-0001 - Biotenale südwestlich Mittelbach bis Landesgrenze, Stand 2007, TK 6709 Bieskastel
- BK 6709-0001 - Quabach an der Biotenale südlich Mittelbach, Stand 2007, TK 6709 Bieskastel
- BK 6709-0014 - Buchenwälder nord- und südöstlich Hengsbach, Stand 2007, TK 6709 Bieskastel

**Gesetzlich geschützte Biotope nach § 30 Bundesnaturschutzgesetz (BNatSchG) 1**

- GB 6709-0003 - Miesgrasbach (FMA), Stand 2007, TK 6709 Bieskastel
- GB 6709-0016 - Miesgrasbach (FMA), Stand 2007, TK 6709 Bieskastel
- GB 6709-0002 - Buchenwälder Hengsbach (KAS), Stand 2007, TK 6709 Bieskastel
- GB 6709-0001 - Quabach (FMA), Stand 2007, TK 6709 Bieskastel

**Trinkwasserschutzgebiet (Zone III) "Zweibrücken, 6 Tieftrunnen" (Nr. 400700345) 2**

**LSG** Landschaftsschutzgebiet "Blieskastel (alter Landkreis Homburg, Bereich XI und XIII)" (07-LSG-71-2) 3

### ARTENSCHUTZRELEVANTE STRUKTUREN

Quelle: 1. LAU Artenportal (https://map.fish.rlp.de/umwelt/landeshandelsministerium/naturschutz/index.php)  
2. VSG-Versitzungsstudie für das Flutereignisunfall Hornbach / Planung des Mühlendammes Stadt Zweibrücken

- Wildkatzennachweis (Nahrungsgebiet) Stand: 1997 4
- Eisvogel (Fortpflanzung und Nahrungsgebiete) Stand: 2004 bis 2011 4
- Eisvogel (Brutplatz) Stand: 2009 5
- Eisvogel (Revierzentrum) Stand: 2009 5
- Erdhöhle / Tierbau
- Baum mit Höhle (gem. Höhlenbaumkartierung Dr. Stoltz, 2017)
- Baum mit Höhle (gem. Bestandskartierungen LF-PLAN, 2017 / 2020)

### NACHRICHTLICHE ÜBERNAHMEN

Quelle: 1. Landes RLP (http://naturschutz.rlp.de/landeshandelsministerium/naturschutz/index.php)  
2. Flurstücksbezogene Auskunft aus dem Bodenschutzkatalog (Auskunft LBM Kaiserslautern)

**KOM-21063-701** Kompensationsmaßnahmen 1  
Gewässerrandstreifen (Flurbereinigung Hornbach, Gemarkung Hengsbach, Flur 0, Nr. 1533/1)  
Zielzustand: Ufergehölz (BE0)  
Maßnahmen: Pflanzung von Sträuchern (14 Stück)

**KOM-21063-901** Entwicklung eines extensiven Krautstreifens (Flurbereinigung Hornbach, Gemarkung Hengsbach, Flur 0, Nr. 1555)  
Zielzustand: Trocken (frischer) Saum Insekt, Hochstaudenflur (KB0)  
Maßnahmen: Sukzession ohne weitere Maßnahmen (1.028 m²)

**KOM-21063-950** Anlage eines Gewässerrandstreifens (Flurbereinigung Hornbach, Gemarkung Hornbach, Flur 0, Nr. 563/1)  
Zielzustand: Ufergehölz (BE0)  
Maßnahmen: Sukzession ohne weitere Maßnahmen (24.595 m²)

**AG 2** Fichtenmischwald mit einheimischen Laubbäumen  
AN 1 Robiniemischwald

**AG 2** Fichtenmischwald mit einheimischen Laubbäumen  
AN 1 Robiniemischwald

**Potentieller Altstandort, altlastverdächtig** "Ehemalige Tankstelle Berner, Zweibrücken, Hengsbachermühle 1" (Regnum 320 00 000 - 5109 / 000 - 00) 6

### BIOTOTYPEN

gem. Biototypenkatalog des Landesamtes für Umwelt, RLP (Stand 03/2023)

**A - WÄLDER**

- Waldrand: Stammgrenze
- Abgrenzung unterschiedlicher Waldformationen
- AA 0 Buchenwald
- AA 2 Buchenwald mit einheimischen Laubbäumen
- AR 1 Ahornmischwald
- AR 3 Lindenwald
- AB 5 Nadelbaum-Eichenmischwald
- AG 2 Sonstiger Laubmischwald einheimischer Arten (ohne dominante Art)
- AJ 1 Fichtenmischwald mit einheimischen Laubbäumen
- AN 1 Robiniemischwald
- AJ 0 Fichtenwald
- AJ 5 Nadelbaum-Fichtenmischwald
- AC 5 Bachbegleitender Erlenwald
- AT 0 Schlagsflur, Rodungsfläche mit einzelnen Überhältern
- AU 1 Wald, Jungwuchs
- AV 0 Waldrand

**B - KLEINGEHÖLZE**

- BB 0 Gebüsch
- BB 1 Gebüschstreifen, Strauchreihe
- BB 2 Gebüsch mittlerer Standorte
- BD 4 Büschungshecke, Strauchhecke
- BD 6 Baumhecke
- BE 0 Ufergehölz
- BF 1 Baumreihe
- BF 2 Baumgruppe
- BB 2 Einzelstrauch, Laubgehölz
- BD 5 Schnitthecke
- BF 3 Einzelbaum, Laubbaum
- BF 3 Baum mit Höhle
- BF 3 mehrstämmiger Baum
- BF 3 Einzelbaum, Nadelbaum
- BL 0 Totholz (stehend)

**E - GRÜNLAND**

- EA 1 Fettweide mittlerer bzw. frischer bis feuchter Standorte
- EB 2 Mähweide
- EE 2 Brachgefallene Weide

**F - GEWÄSSER**

- FD 1 Tümpel, periodisch
- FM 4 Quellbach
- FM 6 Mittelgebirgsbach
- FN 0 Graben

**G - GESTEINSBIOTOPE**

- GA 0 Felsstruktur

**H - WEITERE ANTHROPOGENBEDINGTE BIOTOPE**

- HA 0 Acker
- HC 3 Straßenrand, halbruderaler Gräser- / Kräuterflur der Böschungen und Bankette
- HC 3 Straßenrand, halbruderaler Gräser- / Kräuterflur tw. mit Hochstauden durchsetzt
- HJ 1 Ziergarten
- HN 2 Trockenmauer

**Zusatzmerkmale:**

- oa 1 strauchreich
- oa 1 baumreich
- oa 0 grasreich
- oa 4 schwaches Totholz, liegend
- oa 0 lückige Vegetationsdecke, ohne geschlossene Krautschicht
- sth 1 extensiv genutzt
- sth 1 mässig extensiv genutzt
- sth 1 auf frisch-feuchtem Standort
- sty 1 sommexponiert
- tc 1 Überhälter
- tk 1 seggenreich
- tl 1 Blütenpflanzenreich
- tm 1 hochstaudenreich
- tt 1 verbuschend
- tu 1 ruderalisiert
- ty 1 alterheterogen
- ue 1 reiche Krautschicht
- uf 1 Lichtungen
- wf 2 Baumtücken vorhanden
- wf 2 bedingt naturnah
- xd 2 mässig beeinträchtigt
- xd 2 artenarm

### KONFLIKTE (Fortsetzung)

**K 3** **gesamte Baustrecke re + li**  
Gefährdung vorhandener Gehölzbestände während des Baubetriebes durch potenzielle Beschädigungen während des Baubetriebes infolge der Nähe zum Baufeld

**K 4.1** **Bau-km 0+170 - 0+340 re + li, 0+400 - 0+725 re + li, 0+900 - 1+230 li, 1+525 - 2+015 re + li, 2+250 - 2+380 re + li**  
Potenzielle Beeinträchtigung blühender Vögel infolge der Gehölzrodung und Baufeldräumung

**K 4.2** **Bau-km 1+515 li, 1+545 li, 1+555 li, 1+870 re**  
Potenzielle Beeinträchtigung höhlenbrütender Vögel durch Habitatverlust infolge der Rodung bzw. der erheblichen Gefährdung von Höhlenbäumen

**K 4.3** **gesamte Baustrecke re**  
Potenzielle Beeinträchtigung des Eisvogels durch Störungen während des Brutgeschehens infolge der Bauarbeiten in Gewässernähe

**K 5** **Bau-km 1+515 li, 1+545 li, 1+555 li, 1+870 re**  
Mögliche Beeinträchtigung von Fledermäusen infolge der Rodung bzw. der erheblichen Gefährdung von Bäumen und stehendem Totholz mit potenziellen Quartierstrukturen

**K 6** **Bau-km 0+170 - 0+340 li, 0+460 - 0+590 li, 0+900 - 1+200 li, 1+600 - 1+660 li, 1+680 - 1+820 li**  
Mögliche Beeinträchtigung der im Untersuchungsraum pot. vorkommenden Hasemäusen infolge der umfangreichen Rodung von Waldrandbereichen

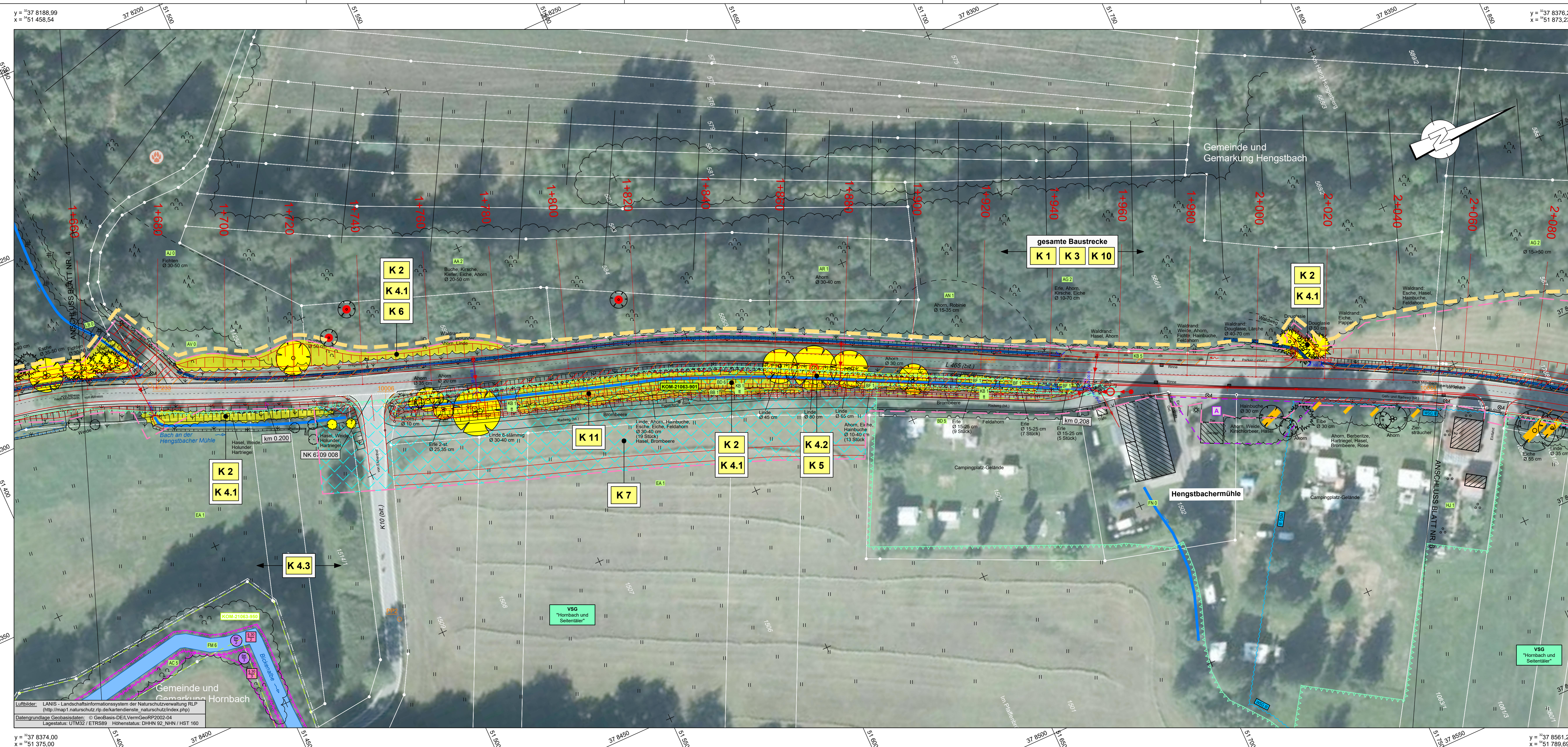
**K 7** **Bau-km 0+490 - 0+885 re, 1+725 - 1+980 re**  
Temporärer Eingriff in Randbereiche des VSG durch Inanspruchnahme von Flächen als Arbeitsraum und Rodung von Gehölzbeständen

**K 8** **Bau-km 0+970 - 1+180 re**  
Potenzielle Beeinträchtigung des Fließgewässers "Bickenasche" durch die Bautätigkeiten in unmittelbarer Nähe zum Gewässer

**K 9** **Bau-km 2+380 re + li**  
Beeinträchtigung des Fließgewässers "Hengsbach" infolge der Bautätigkeiten im und am Gewässer zur Herstellung eines neuen Durchlasses

**K 10** **gesamte Baustrecke re + li**  
Beeinträchtigung des Landschaftsbildes durch den entstehenden Gehölzverlust und die optische Aufweitung des Verkehrsraumes

**K 11** **Bau-km 1+750 - 1+950 re**  
Verlust einer bestehenden Kompensationsfläche durch Überbauung mit Straßenebenenanlagen



### KONFLIKTE

**K 1** **gesamte Baustrecke re + li**  
Mehrversiegelung von Fläche im Plangebiet

**K 2** **Bau-km 0+170 - 0+340 re + li, 0+400 - 0+725 re + li, 0+900 - 1+230 re + li, 1+525 - 2+015 re + li, 2+250 - 2+380 re + li**  
Verlust vorhandener Gehölzbestände durch den Straßenausbau mit Angleichung von Böschungflächen und Anschnitt von Hangbereichen

- Verlust von Einzelbäumen
- Verlust von stehendem Totholz
- Verlust von Heckenstrukturen und Gebüsch
- Verlust der Waldrandbereiche

c	b	a	Nr.	Art der Änderung	Datum	Name
1	2	3	4	5	6	

Entwurfsbearbeitung:		Projekt-Nr.:	
in Heidesfeld 3 67688 Roderbach Telefon: 06374 9299019 Fax: 06374 9299024 eMail: #plan@v-online.de http://www.lfplan.de		651/16	
		bearbeitet:	Datum
		gezeichnet:	05 / 2024
		geprüft:	05 / 2024
			Achtel

Entwurfsbearbeitung:		Projekt-Nr.:	
Landesbetrieb Mobilität Kaiserslautern Morfauer Str. 20 67657 Kaiserslautern Tel.: 0631/9631-0 Fax: 0631/9631-225		1160802	
		bearbeitet:	Datum
		gezeichnet:	05 / 2024
		geprüft:	05 / 2024
			Bard

## FESTSTELLUNGSENTWURF

**Landesgrenze SL/RP - Mittelbach**

von Bau-km 0+000.000 bis 2+440.000  
von Straßen-km 0,000 bis 0,654  
von NK 6809 002 nach NK 6710 064

aufgestellt:  
Kaiserslautern, den 14.06.2024.

.....gez. Lutz.....  
Dienststellenleiter

Unterlage: 19.1 Blatt-Nr.: 5  
Bestands- / Konfliktplan

PROJIS-Nr.: SAP-Nr.: A.32-16-0008.01 Maßstab: 1 : 500