

LEGENDE

Legend table with columns 'Bestand' and 'Planung'. It lists various landscape elements like 'Einschnittsböschung', 'Straßenmulde', 'Rinne', 'Fahrbahn, befestigt', etc., and their corresponding symbols and colors in the plan.

SCHUTZGEBIETE / GESCHÜTZTE FLÄCHEN UND STRUKTUREN

Table listing protected areas and structures. It includes 'Vogelschutzgebiet "Hornbach und Seitentäler"', 'Schutzwürdige Biotopkomplexe gem. Biotopkataster Rhld.-Pf.', and 'Gesetzlich geschützte Biotope nach § 30 Bundesnaturschutzgesetz (BNatSchG)'. It also lists 'Trinkwasserschutzgebiet (Zone III) "Zweibrücken, 6 Tiefbrunnen"' and 'Landschaftsschutzgebiet "Blieskastel (alter Landkreis Homburg, Bereich XI und XIII)"'.

ARTENSCHUTZRELEVANTE STRUKTUREN

Table listing structures relevant for species protection. It includes 'Wildkatzennachweis (Nahrungsgebiet) Stand: 1997', 'Eisvogel (Fortpflanzung und Nahrungsgebiete) Stand: 2004 bis 2011', 'Eisvogel (Brutplatz) Stand: 2009', 'Eisvogel (Revierzentrum) Stand: 2009', 'Erdhöhle / Tierbau', 'Baum mit Höhle (gem. Höhenbaumkartierung Dr. Stoltz, 2017)', and 'Baum mit Höhle (gem. Bestandskartierung LF-PLAN, 2017 / 2020)'.

NACHRICHTLICHE ÜBERNAHMEN

Table listing takeover measures. It includes 'Kompensationsmaßnahmen', 'Gewässerrandstreifen (Flurbereinigung Hornbach, Gemarkung Hengstbach, Flur 0, Nr. 1533/1)', 'Entwicklung eines extensiven Krautstreifens', 'Anlage eines Gewässerrandstreifens (Flurbereinigung Hornbach, Gemarkung Hornbach, Flur 0, Nr. 5631/1)', 'Potentieller Altstandort, altlastverdächtig', and 'Ökokontoflächen der Stiftung zur Förderung der Kulturlandschaft'.

BIOTOTYPEN gem. Biotypenkatalog des Landesamtes für Umwelt, RLP (Stand 03/2023)

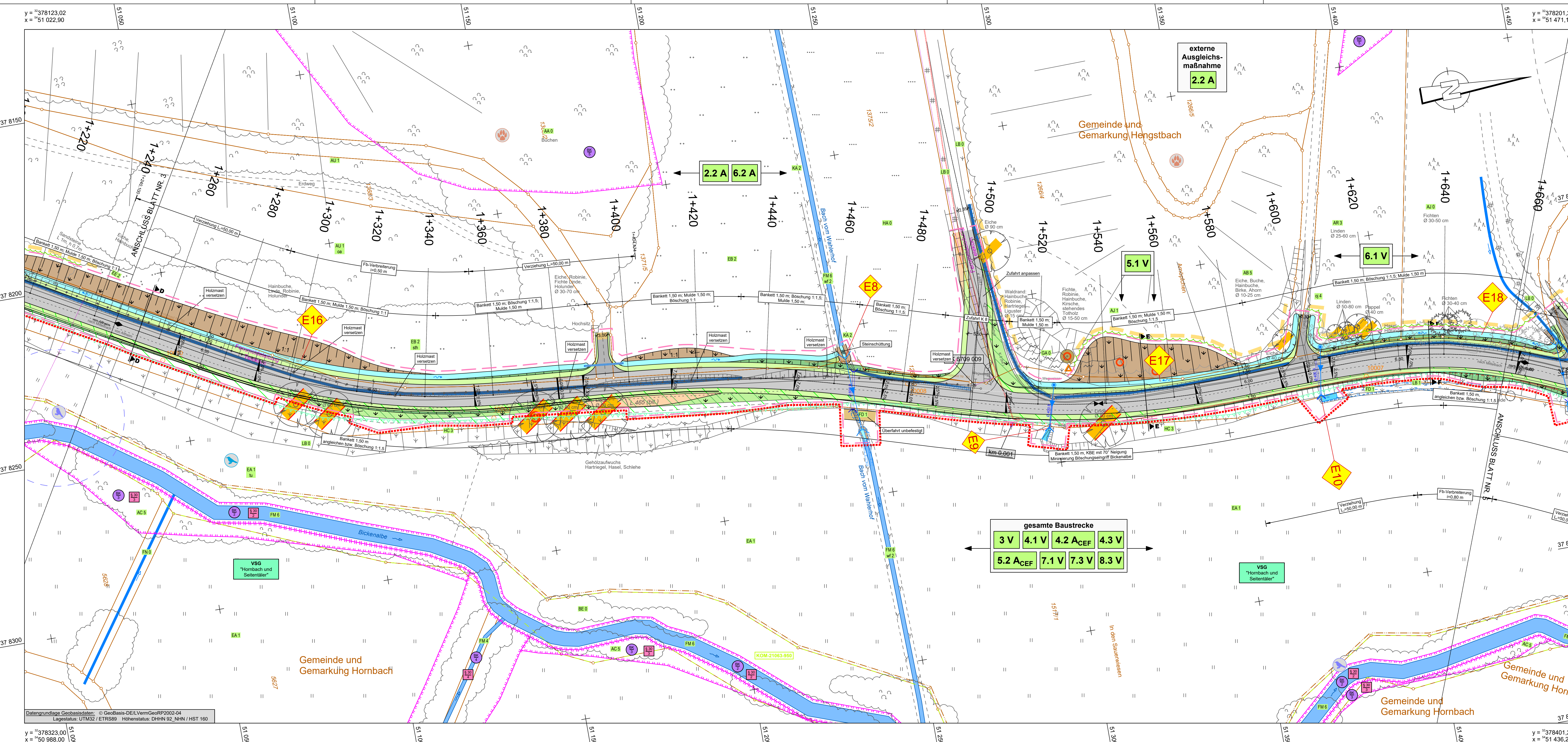
Table listing biotypes. It includes 'A - WÄLDER' (Abgrenzung unterschiedlicher Waldformationen, Buchenwald, Nadelbaum-Eichenmischwald, Fichtenwald, Nadelbaum-Fichtenmischwald, Bachbegleitender Erlenwald, Schlagflur, Rodungsfläche mit einzelnen Überhältern, Wald, Jungwuchs, Waldrand) and 'E - GRÜNLAND' (Fehlweise mittlerer bzw. frischer bis feuchter Standorte, Mähweide, Brachgefällene Weide).

B - KLEINGEHÖLZE

Table listing small wood types. It includes 'Baumhecke', 'Ufergehölz', 'Baumreihe', 'Baumgruppe', 'Einzelstrauch, Laubgehölz', 'Schnitthecke', 'Einzelbaum, Laubbaum', 'Baum mit Höhle', 'Einzelbaum, Nadelbaum', 'Totholz (stehend)', 'Einzelbaum, Nadelbaum', 'Totholz (stehend)', 'Einzelbaum, Nadelbaum', 'Totholz (stehend)'. It also lists 'F - GEWÄSSER' (Tümpel, periodisch, Quellbach, Mittelgebirgsbach, Graben) and 'G - GESTEINSBIOKLE' (Felsstruktur).

LANDSCHAFTSPFLERGERISCHE MASSNAHMEN (Fortsetzung)

Table listing landscape management measures. It includes '7.1 V gesamte Baustrecke re', '7.2 A Bau-km 1+745 - 1+885 re', '7.3 V gesamte Baustrecke re', '8.1 V Bau-km 0+990 - 1+040 re', '8.2 V Bau-km 0+970 - 1+180 re', '8.3 V gesamte Baustrecke re', '9.1 V Bau-km 2+380 re + li', '9.2 V Bau-km 2+380 re', '9.3 A Bau-km 2+380 re + li', '9.4 V Bau-km 2+380 re + li', '10 A Bau-km 0+200 - 0+310 re, 1+745 - 1+885 re, 2+145 re, 2+380 li', '11 A Bau-km 2+020 - 2+250 li'. Each measure includes a description of the action and its location.



H - WEITERE ANTHROPOGENBEDINGTE BIOTOPE

Table listing further anthropogenically conditioned biotopes. It includes 'HA 0 Acker', 'HC 3 Straßenrand, halbruderaler Gräser- / Kräutlerflur der Böschungen und Bankette', 'HU 1 Ziergarten', 'HN 2 Trockenmauer'.

K - SAUM BZW. LINIENHAFTE HOCHSTAUFENFLUR

Table listing saum or linear high-stem meadow types. It includes 'KA 2 Gewässerbegleitender Saum / Hochstaudenflur, linienförmig', 'KB 1 Ruderaler trockener Saum bzw. linienförmige Hochstaudenflur', 'KB 5 Magere Gräser- / Kräutlerfluren trockener Standorte'.

L - FLÄCHENHAFTE HOCHSTAUFENFLUR

Table listing area high-stem meadow types. It includes 'LB 0 Hochstaudenflur, Hochgräser', 'LB 0 Hochstaudenflur, flächenhaft (Brennnessel-Dominanzbestand)', 'LB 1 Feuchte Hochstaudenflur, viel Mädesüß', 'LB 3 Neophytenflur (Goldrute)'.

LANDSCHAFTSPFLERGERISCHE MASSNAHMEN

Table listing landscape management measures. It includes '1.3 A CEF', '1 E', '2.1 A', '2.1 A', '2.2 A', '2.3 A', '3 V', '4.1 V', '4.2 A CEF', '4.3 V', '5.1 V', '5.2 A CEF', '6.1 V', '6.2 A'. Each measure includes a description of the action and its location.

Table for recording changes. It has columns for 'Nr.', 'Art der Änderung', 'Datum', and 'Name'. It includes a legend for change types (c, b, a) and a color-coded bar for change types (1-6).

Table for design processing. It includes 'Entwurfsbearbeitung' (LFP PLAN) and 'Projekt-Nr.: 651/16'. It lists dates for 'bearbeitet', 'gezeichnet', and 'geprüft'.

Table for design processing. It includes 'Entwurfsbearbeitung' (BARD & SAUTHER GMBH) and 'Projekt-Nr.: 1160802'. It lists dates for 'bearbeitet', 'gezeichnet', and 'geprüft'.

Table for design processing. It includes 'Entwurfsbearbeitung' (LBM) and 'Projekt-Nr.: 1160802'. It lists dates for 'bearbeitet', 'gezeichnet', and 'geprüft'.

FESTSTELLUNGSENTWURF

Table for the final design. It includes 'Straßenbauverwaltung: Rheinland-Pfalz', 'PROJIS-Nr.: L 465', 'SAP-Nr.: A.32-16-0008.01', 'Maßstab: 1:500', 'Landesgrenze SL/RP - Mittelbach', 'aufgestellt: 14.06.2024', and 'gez. Lutz Dienststellenleiter'.