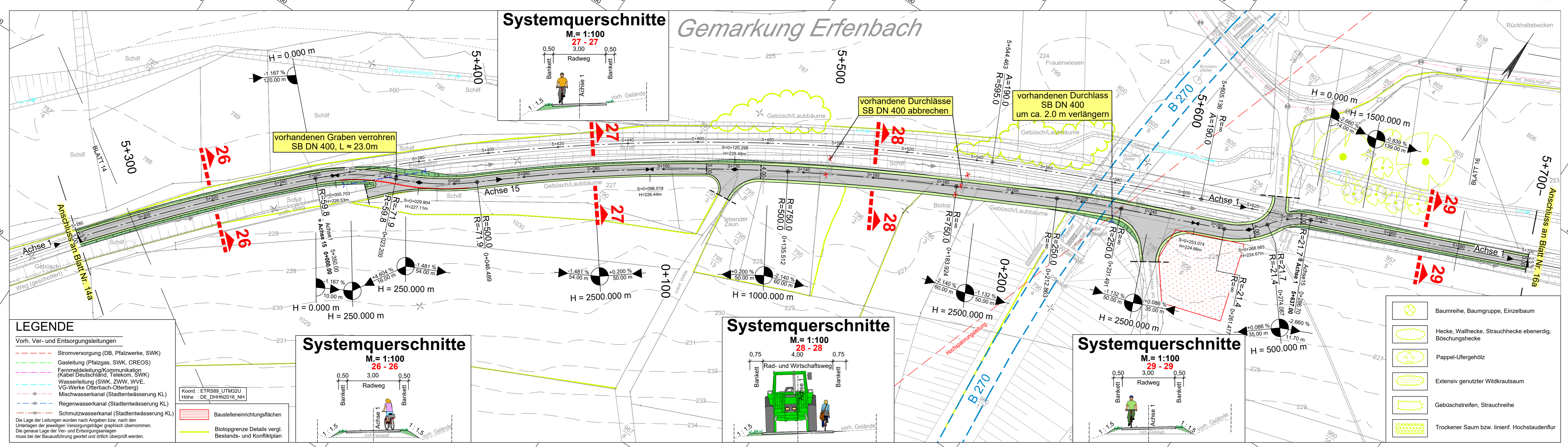


Y 405905.466  
X 5481704.854

Y 406281.311  
X 5481956.841



**LEGENDE**

Vorh. Ver- und Entsorgungsleitungen

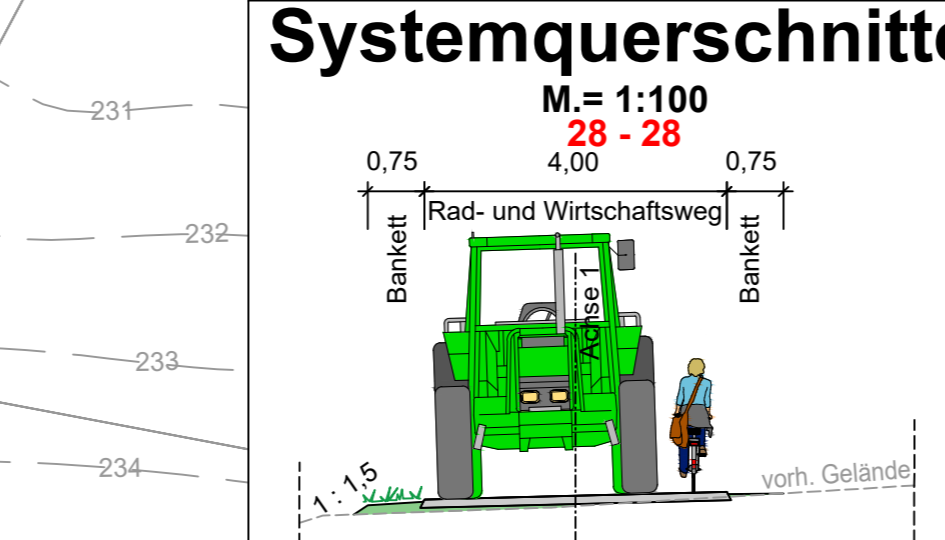
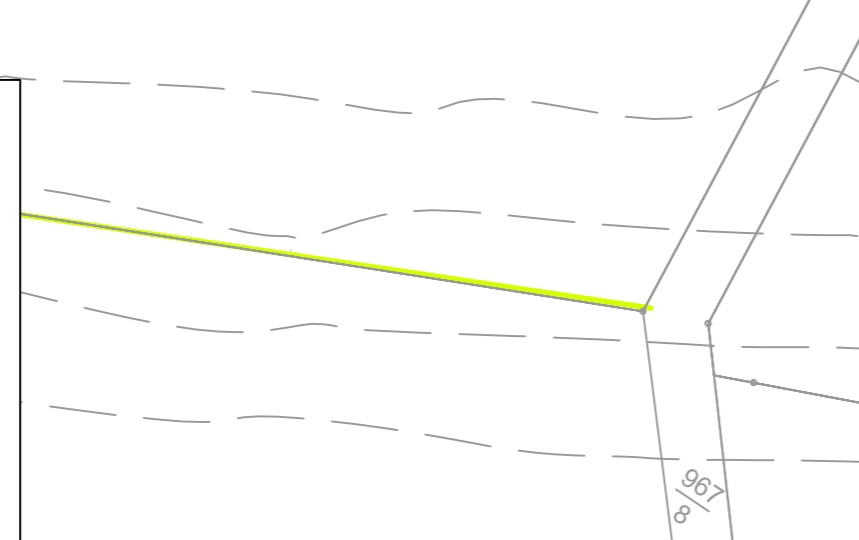
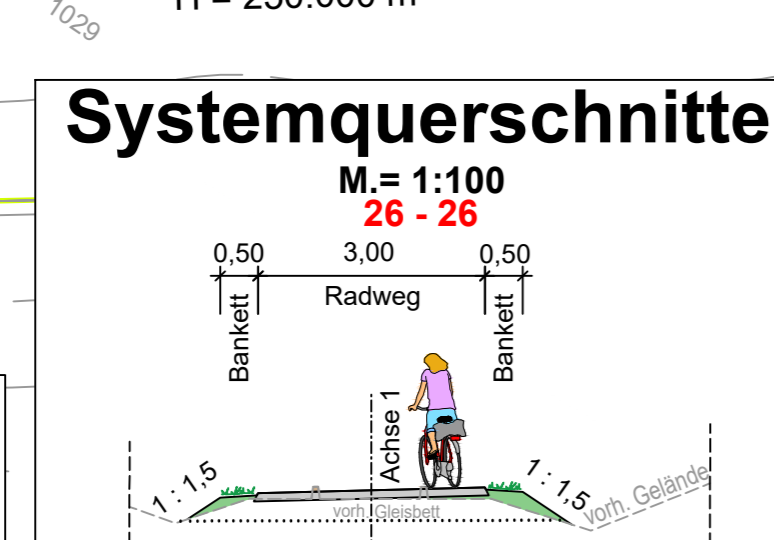
- Stromversorgung (DB, Pfalzwerke, SWK)
- Gasleitung (Pfalzgas, SWK, CREOS)
- Fernmeldeleitung/Kommunikation (Kabel Deutschland, Telekom, SVW)
- Wasserleitung (SWK, ZWW, WVE, VG-Werke Otterbach-Otterberg)
- Mischwasserkanal (Stadtentwässerung KL)
- Regenwasserkanal (Stadtentwässerung KL)
- Schmutzwasserkanal (Stadtentwässerung KL)

Die Lage der Leitungen wurden nach Angaben bzw. nach den Unterlagen der jeweiligen Versorgungsträger graphisch übernommen. Die genaue Lage der Ver- und Entsorgungsanlagen muss bei der Bauausführung geortet und örtlich überprüft werden.

Koordinat: ETRS89\_UTM32U  
Höhe: DE\_DHHN2016\_NH

Baustelleneinrichtungsfächen

Biotopgrenze Details vergl. Bestands- und Konfliktplan



**Vegetation Legend:**

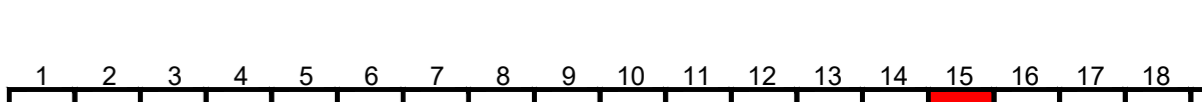
- Baumreihe, Baumgruppe, Einzelbaum
- Hecke, Wallhecke, Strauchhecke ebenerdig, Böschungshecke
- Pappel-Ufergehölz
- Extensiv genutzter Wildkrautsaum
- Gebüschstreifen, Strauchreihe
- Trockener Saum bzw. linief. Hochstaudenflur

Y 405974.240  
X 5481602.276

Y 406350.085  
X 5481854.262

**Technische Planung**

vorh.	gepl.	Einschnittsböschung	2.5%	Fahrbahnquerneigung
		Mulde		Hochpunkt
		Bankett		Tiefpunkt
		Radweg		Neigungsbruchpunkt mit Angabe von Gefälle (-) und Steigung (+) in Prozent, Länge der Gefälle- (Steigungs-) Strecke und Halbmesser
		Bankett		
		Dammböschung		
		Durchlass		Best. Kanaldeckel, Hydranten- und Schieberkappen sind an die neue Straße höhen- und lagemäßig anzupassen.
		Straßenablauf		



Entwurfsbearbeitung:  
SCHÖNHOFEN Ingenieure  
Hertelsbrunnweg 5  
67657 Kaiserslautern  
Tel.: 06 31 / 3 41 24 - 0  
Fax: 06 31 / 4 37 45  
E-Mail: info@si-kl.de

Projekt-Nr.: 2017.006

bearbeitet:	Sep. 2022	Berg A.
gezeichnet:	Sep. 2022	Na
geprüft:	Sep. 2022	Berg A.

**FESTSTELLUNGSENTWURF**

Unterlage: 5 DECKBLATT Lageplan (Bau-km 5+280 bis 5+700) Blatt-Nr.: 15a

Maßstab: 1 : 500

Weilerbach Rodenbach Otterbach Kaiserslautern

**Neubau Bachbahn- Radweg**  
Abschnitt Weilerbach - Otterbach

aufgestellt, den 19.12.2022	aufgestellt, den 19.12.2022
gez. Bonhagen Weilerbach	gez. Schick Rodenbach
aufgestellt, den 20.12.2022	aufgestellt, den 20.12.2022
gez. Reschke Otterbach	gez. Kiefer Kaiserslautern

