

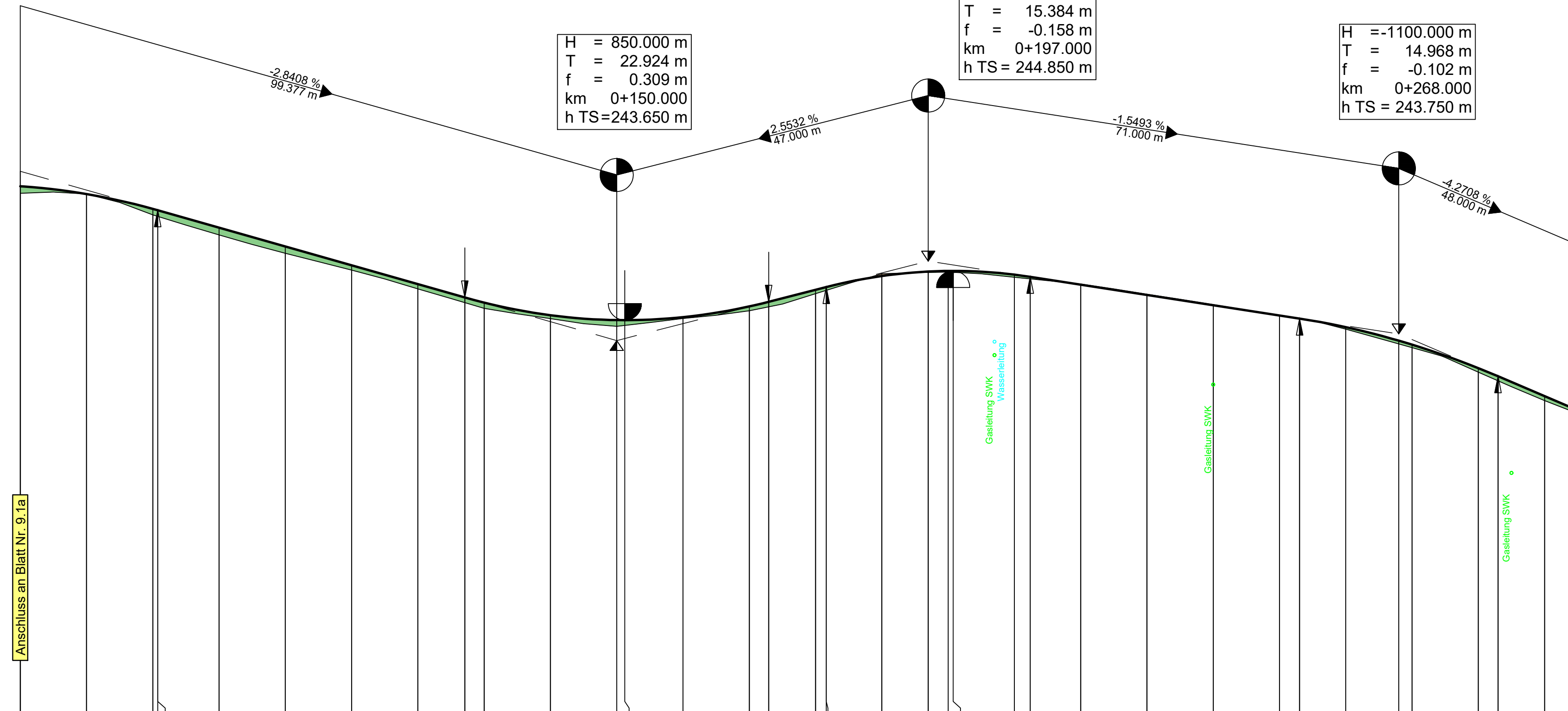
Achse 2 - Bachbahn - Radweg

Maßstab = 1: 500 / 50

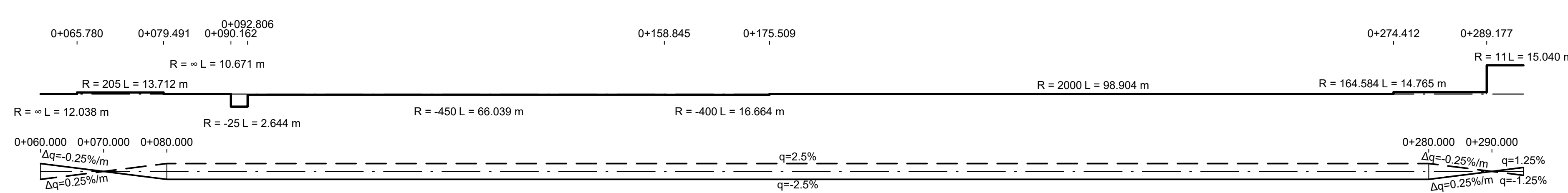
H = 850.000 m
T = 22.924 m
f = 0.309 m
km 0+150.000
h TS=243.650 m

H = -750.000 m
T = 15.384 m
f = -0.158 m
km 0+197.000
h TS = 244.850 m

H = -1100.000 m
T = 14.968 m
f = -0.102 m
km 0+268.000
h TS = 243.750 m



Stationierung	Geländehöhe	Gradientenhöhe
60.000	245.87	245.980
70.000	245.86	245.862
80.000	245.55	245.638
80.741	245.617	245.617
90.000	245.25	245.354
100.000	244.97	245.070
110.000	244.71	244.786
120.000	244.43	244.502
127.076	244.301	244.301
130.000	244.14	244.223
140.000	243.98	244.032
150.000	243.86	243.959
151.222	243.958	243.958
160.000	243.98	244.004
170.000	244.10	244.166
172.924	244.235	244.235
180.000	244.36	244.416
181.616	244.457	244.457
190.000	244.66	244.624
197.000	244.692	244.692
200.000	244.68	244.701
200.765	244.702	244.702
210.000	244.61	244.645
212.384	244.612	244.612
220.000	244.50	244.494
230.000	244.35	244.339
240.000	244.19	244.184
250.000	244.03	244.029
253.032	243.992	243.992
260.000	243.82	243.852
268.000	243.54	243.648
270.000	243.588	243.588
280.000	243.17	243.233
282.969	243.111	243.111
290.000	242.74	242.810



LEGENDE

- Gradientenhochpunkt
 - Gradiententiefpunkt
 - Ausrundungsbeginn Kuppe / Ausrundungsende Wanne
 - Auftrag
 - Abtrag
 - Klassifizierte Straße
 - Abzweig / Einmündung
- Neigungsbruchpunkt mit Angabe von:
- H = 15.000 m
T = 362,155 m
f = 4,372 m
km 0+601,335
hTS = 415,868 m
- Ausrundungshalbmesser, Tangentlänge, Stichhöhe, Bau-km, Höhe Tangentenschnittpunkt
- Längsneigung und Abstand zum nächsten Neigungsbruchpunkt

Entwurfsbearbeitung: SCHÖNHOFEN Ingenieure Hertelsbrunnenring 5 67657 Kaiserslautern Tel.: 06 31 / 3 41 24 - 0 Fax: 06 31 / 4 37 45 E-Mail: info@si-kl.de		Projekt-Nr.: 2017.006	
bearbeitet:	Sep. 2022	Datum	Berg A.
gezeichnet:	Sep. 2022	Name	Lommel
geprüft:	Sep. 2022		Berg A.

FESTSTELLUNGSENTWURF

		Unterlage: 6 DECKBLATT Höhenplan (Bau-km 0+060.00 bis 0+290.00, Achse 2) Blatt-Nr.: 10a Maßstab: 1 : 500 / 50
Neubau Bachbahn- Radweg Abschnitt Weilerbach - Otterbach		
aufgestellt, den 19.12.2022 gez. Bonhagen Weilerbach	aufgestellt, den 19.12.2022 gez. Schick Rodenbach	
aufgestellt, den 20.12.2022 gez. Reschke Otterbach	aufgestellt, den 20.12.2022 gez. Kiefer Kaiserslautern	

SCHÖNHOFEN
INGENIEURE

Krümmung
Maßstab: 10/R (cm)
Rechtskurve
Linkscurve

Querneigung
Maßstab: 10 %/cm Zeichnung
Rand links -1
Rand rechts 1