

Achse 1 - Bachbahn - Radweg

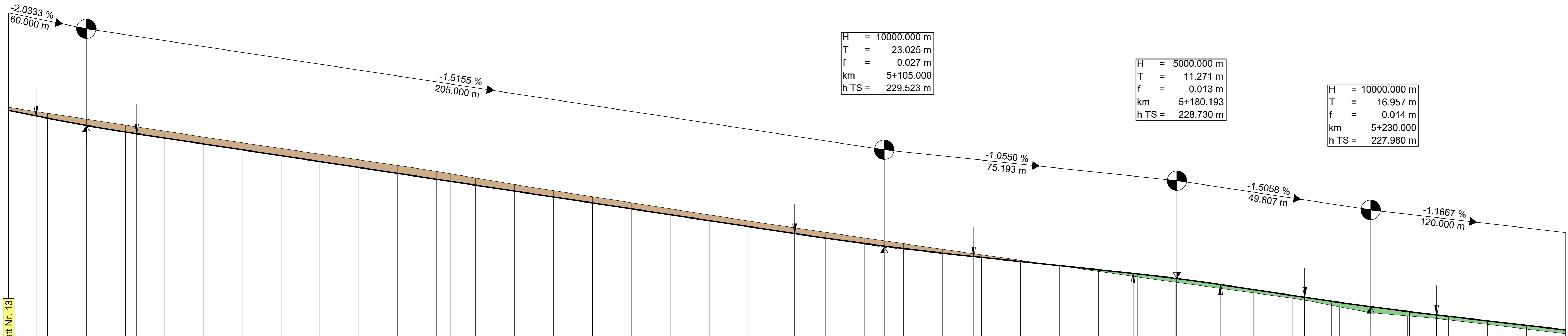
Maßstab = 1: 500 / 50

H = 5000.000 m
 T = 12.946 m
 f = 0.017 m
 km 4+900.000
 h TS = 232.630 m

H = 10000.000 m
 T = 23.025 m
 f = 0.027 m
 km 5+105.000
 h TS = 229.523 m

H = 5000.000 m
 T = 11.271 m
 f = 0.013 m
 km 5+180.193
 h TS = 228.730 m

H = 10000.000 m
 T = 16.957 m
 f = 0.014 m
 km 5+230.000
 h TS = 227.980 m

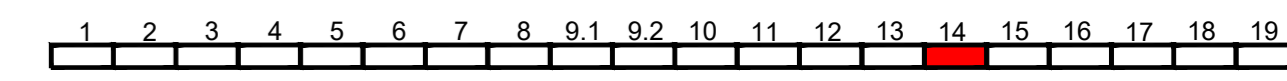


Stationierung	Geländehöhe	Gradientenhöhe
880.000	233.113	233.037
887.054		232.893
890.000	232.961	232.834
900.000	232.809	232.647
910.000	232.656	232.479
912.946		232.434
920.000	232.504	232.327
930.000	232.351	232.175
940.000	232.203	232.024
950.000	232.057	231.872
960.000	231.911	231.721
970.000	231.765	231.569
980.000	231.619	231.418
990.000	231.469	231.266
993.638	231.407	
0.000	231.300	231.115
10.000	231.132	230.963
20.000	230.974	230.811
30.000	230.819	230.660
40.000	230.664	230.508
50.000	230.508	230.357
60.000	230.353	230.205
70.000	230.197	230.054
80.000	230.049	229.902
81.975		229.872
90.000	229.903	229.754
100.000	229.758	229.615
105.000		229.550
110.000	229.613	229.487
117.476	229.504	
120.000	229.468	229.368
128.025		229.280
130.000	229.327	229.260
140.000	229.185	229.154
150.000	229.043	229.049
160.000	228.901	228.943
168.922		228.849
170.000	228.759	228.837
180.000	228.620	228.720
180.193		228.717
190.000	228.483	228.582
191.064		228.560
200.000	228.347	228.432
210.000	228.210	228.281
213.043		228.235
220.000	228.028	228.133
221.962	227.990	
230.000	227.842	227.994
239.473	227.758	
240.000	227.754	227.866
246.957		227.782
250.000	227.658	227.747
260.000	227.539	227.630
270.000	227.419	227.513
280.000	227.300	227.397

Krümmung	Querneigung
10/R (cm) Rechtskurve Linkskurve	10%/cm Zeichnung linker Fahrbahnrand rechter Fahrbahnrand Bezugsbreite 2x 1.50
R = ∞ l = 416.605	q=2.5% q=-2.5%
A = 190 l = 60.672	q=2.5% q=-2.5%
R = 595 l = 290.313	q=2.5% q=-2.5%

LEGENDE

- Gradientenhochpunkt
 - Gradiententiefpunkt
 - Ausrundungsbeg. Kuppe / Ausrundungsende Wanne
 - Auftrag
 - Abtrag
 - Klassifizierte Straße
 - Abzweig / Einmündung
- Neigungsbrechpunkt mit Angabe von:
 H = 15.000 m Ausrundungshalbmesser,
 T = 362.155 m Tangentenlänge,
 f = 4.372 m Stichhöhe,
 km 0+601.335 Bau-km,
 h TS = 415.868 m Höhe Tangentenschnittpunkt.
- Längsneigung und Abstand zum nächsten Neigungsbrechpunkt



Entwurfsbearbeitung: SCHÖNHOFEN Ingenieure Hertelsbrunneng 5 67657 Kaiserslautern Tel.: 06 31 / 3 41 24 - 0 Fax: 06 31 / 4 37 45 E-Mail: info@si-kl.de	Projekt-Nr.: 2017.006	Datum	Name
	bearbeitet: Sep. 2022	Sep. 2022	Berg A.
	gezeichnet: Sep. 2022		Na
	geprüft: Sep. 2022		Berg A.

FESTSTELLUNGSENTWURF

Unterlage: 6 Blatt-Nr.: 14 Höhenplan (Bau-km 4+880.00 bis 5+280.00, Achse 1) Maßstab: 1 : 500 / 50
--

Neubau Bachbahn- Radweg Abschnitt Weilerbach - Otterbach	
aufgestellt, den 19.12.2022 gez. Bonhagen Weilerbach	aufgestellt, den 19.12.2022 gez. Schick Rodenbach
aufgestellt, den 20.12.2022 gez. Reschke Otterbach	aufgestellt, den 20.12.2022 gez. Kiefer Kaiserslautern

