

Achse 1 - Bachbahn - Radweg

Maßstab = 1: 500 / 50

H = 4000.000 m
T = 15.278 m
f = 0.029 m
km 1+200.000
h TS = 223.380 m

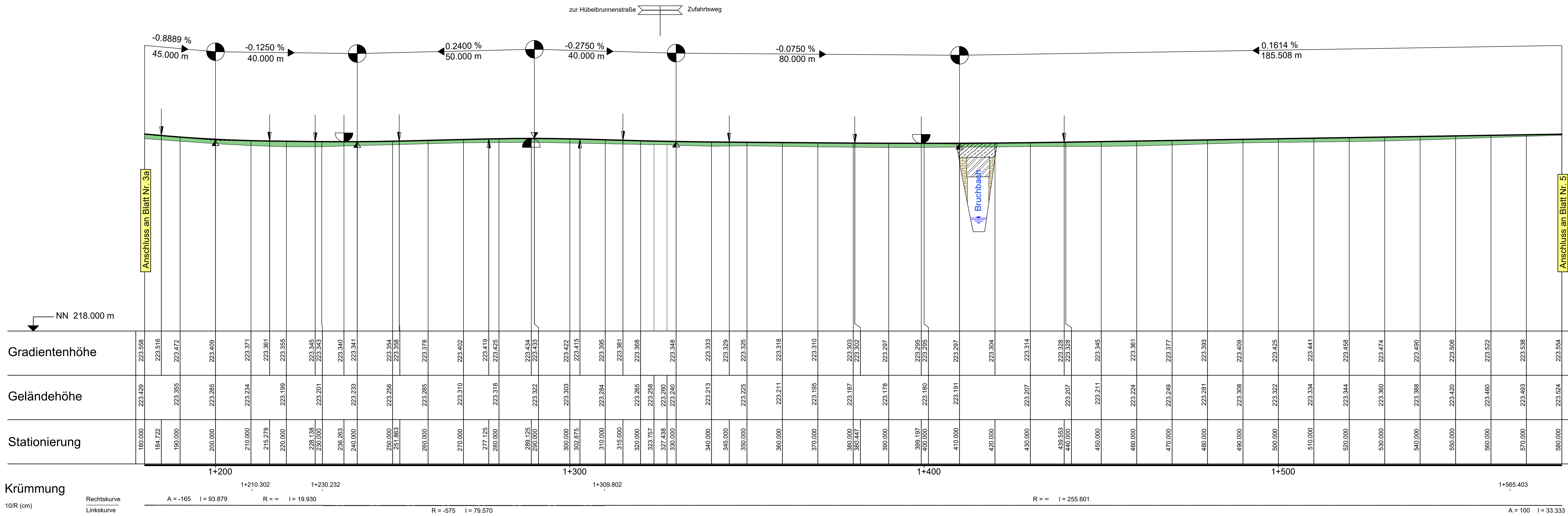
H = 6500.000 m
T = 11.863 m
f = 0.011 m
km 1+240.000
h TS = 223.330 m

H = -5000.000 m
T = 12.875 m
f = -0.017 m
km 1+290.000
h TS = 223.450 m

H = 15000.000 m
T = 15.000 m
f = 0.008 m
km 1+330.000
h TS = 223.340 m

H = 25000.000 m
T = 29.553 m
f = 0.017 m
km 1+410.000
h TS = 223.280 m

BW 2:
Ertüchtigung Bauwerk 3304 - 6.272 - 1636
(Ertüchtigung Bahnbauwerk über den Bruchbach)
(Bau-km 1+415)



LEGENDE

- Gradientenhochpunkt
 - Gradiententiefpunkt
 - Ausrundungsbeginn Kuppe / Ausrundungsende Wanne
 - Auftrag
 - Abtrag
 - Klassifizierte Straße
 - Abzweig / Einmündung
- Neigungsbruchpunkt mit Angabe von:
- H = 15.000 m
T = 362.155 m
f = 4.372 m
km 0+601.335
hTS = 415.868 m
- Ausrundungshalbmesser,
Tangentenlänge,
Stichhöhe,
Bau-km,
Höhe Tangentenschnittpunkt.
- Längsneigung und Abstand zum nächsten Neigungsbruchpunkt

Entwurfsbearbeitung: SCHÖNHOFEN Ingenieure Hertelsbrunnenring 5 67657 Kaiserslautern Tel.: 06 31 / 3 41 24 - 0 Fax: 06 31 / 4 37 45 E-Mail: info@si-kl.de		Projekt-Nr.: 2017.006	
bearbeitet:	Sep. 2022	Name:	Berg A.
gezeichnet:	Sep. 2022	Na:	Na
geprüft:	Sep. 2022	Berg A.	Berg A.

FESTSTELLUNGSENTWURF

		Unterlage: 6 Höhenplan (Bau-km 1+180.00 bis 1+580.00, Achse 1) Blatt-Nr.: 4 Maßstab: 1 : 500 / 50
aufgestellt, den 19.12.2022 gez. Bonhagen Weilerbach	aufgestellt, den 19.12.2022 gez. Schick Rodenbach	
aufgestellt, den 20.12.2022 gez. Reschke Otterbach	aufgestellt, den 20.12.2022 gez. Kiefer Kaiserslautern	

