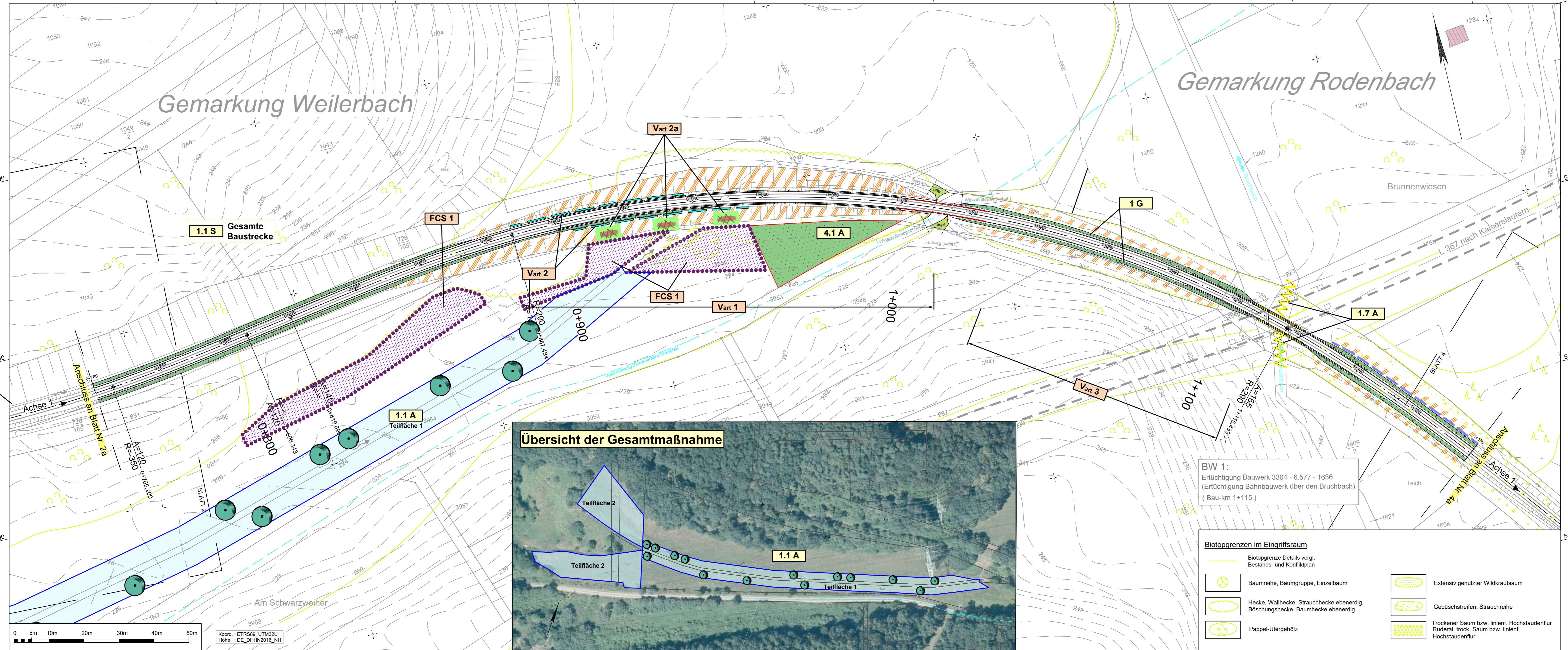


Y 401992.221
X 5481662.295

Y 402433.196
X 5481560.813



Trassennahe Maßnahmen		Technische Planung	
Vart 1	Artenschutzrechtliche Maßnahmen	vorh.	gepl.
1.1 E	Ausgleichs- und Ersatzmaßnahmen		Einschnittsböschung
	Weitere textliche Infos vgl. Legendenblatt		Mulde
	Sonstige Vermeidungsmaßnahmen vgl. Text Unterlage 19.1, Kapitel 4.1		Radweg mit Achse
			Bänke
			Dammböschung
			Durchlass
			Baustelleneinrichtungsflächen

Entwurfsbearbeitung: SCHÖNHOFEN Ingenieure Hertelsbrunnenring 5 67657 Kaiserslautern Tel.: 06 31 / 3 41 24 - 0 Fax: 06 31 / 4 37 45 E-Mail: info@si-kl.de		Projekt-Nr.: 2017.006	Datum	Name
bearbeitet: Sep. 2022		Haag		
gezeichnet: Sep. 2022		Pisalski		
geprüft: Sep. 2022		Haag		

FESTSTELLUNGSENTWURF

				Blatt-Nr.: 3a
Weilerbach	Rodenbach	Otterbach	Kaiserslautern	Deckblatt
Maßstab: 1 : 500				Unterlage: 9.2 Trassennahe Maßnahmen (Bau-km 0+760 bis 1+180)

Neubau Bachbahn- Radweg Abschnitt Weilerbach - Otterbach

aufgestellt, den 19.12.2022	aufgestellt, den 19.12.2022
gez. Bonhagen Weilerbach	gez. Schick Rodenbach
aufgestellt, den 20.12.2022	aufgestellt, den 20.12.2022
gez. Reschke Otterbach	gez. Kiefer Kaiserslautern



Y 401947.704
X 5481468.851

Y 402388.678
X 5481367.369