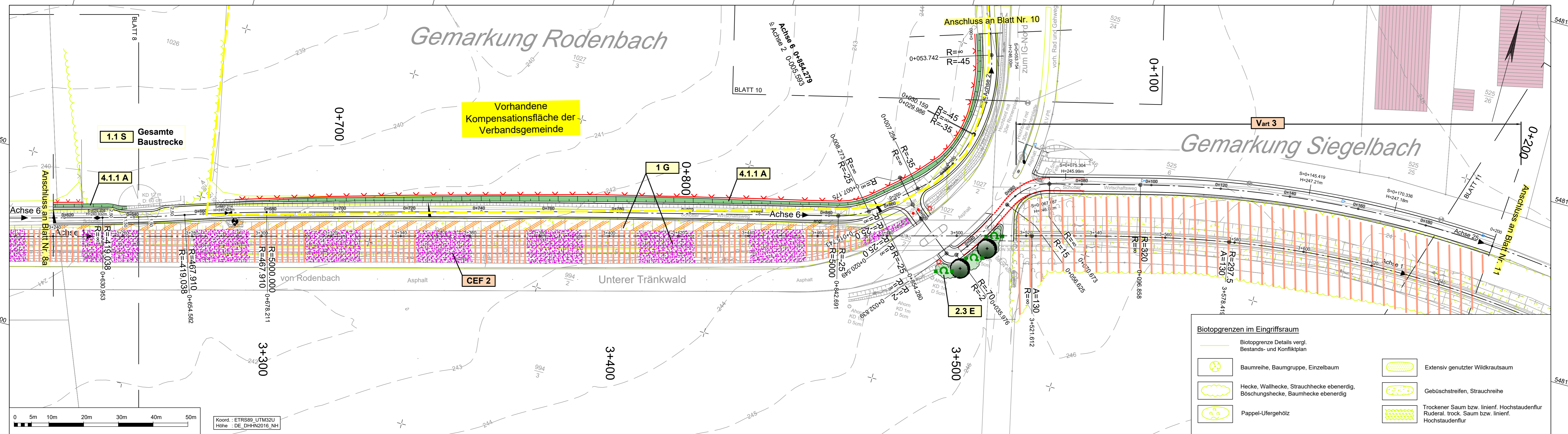


Y 404232.390  
X 5481288.792

Y 404669.225  
X 5481406.822



Trassennahe Maßnahmen		Technische Planung	
<b>Vart 1</b>	Artenschutzrechtliche Maßnahmen		Einschnittsböschung
<b>1.1 E</b>	Ausgleichs- und Ersatzmaßnahmen		Mulde
			Bankett
			Radweg mit Achse
			Bankett
			Dammböschung
			Durchlass
			Baustelleneinrichtungsflächen



Entwurfsbearbeitung: SCHÖNHOFEN Ingenieure Hertelsbrunneng 5 67657 Kaiserslautern Tel.: 06 31 / 3 41 24 - 0 Fax: 06 31 / 4 37 45 E-Mail: info@si-kl.de	Projekt-Nr.: 2017.006	Datum: Sep. 2022	Name: Haag
	bearbeitet:	Sep. 2022	Haag
	gezeichnet:	Sep. 2022	Pisalski
	geprüft:	Sep. 2022	Haag

## FESTSTELLUNGSENTWURF

				Unterlage: 9.2 Blatt-Nr.: 9a <b>DECKBLATT</b> Trassennahe Maßnahmen (Bau-km 3+240 bis 3+660 Achse 1) (Bau-km 0+620 bis 0+860 Achse 6) Maßstab: 1 : 500
--	--	--	--	---

### Neubau Bachbahn-Radweg Abschnitt Weilerbach - Otterbach

aufgestellt, den 19.12.2022	aufgestellt, den 19.12.2022
gez. Bonhagen Weilerbach	gez. Schick Rodenbach
aufgestellt, den 20.12.2022	aufgestellt, den 20.12.2022
gez. Reschke Otterbach	gez. Kiefer Kaiserslautern

Biotopgrenzen im Eingriffsraum	
	Biotopgrenze Details vergl. Bestands- und Konfliktplan
	Baumreihe, Baumgruppe, Einzelbaum
	Hecke, Wallhecke, Strauchhecke ebenerdig, Böschunghecke, Baumhecke ebenerdig
	Pappel-Ufergehölz
	Extensiv genutzter Wildkrautsaum
	Gebüschstreifen, Strauchreihe
	Trockener Saum bzw. linienf. Hochstaudenflur Ruderal, trock. Saum bzw. linienf. Hochstaudenflur

Y 404264.604  
X 5481169.567

Y 404701.439  
X 5481287.597

